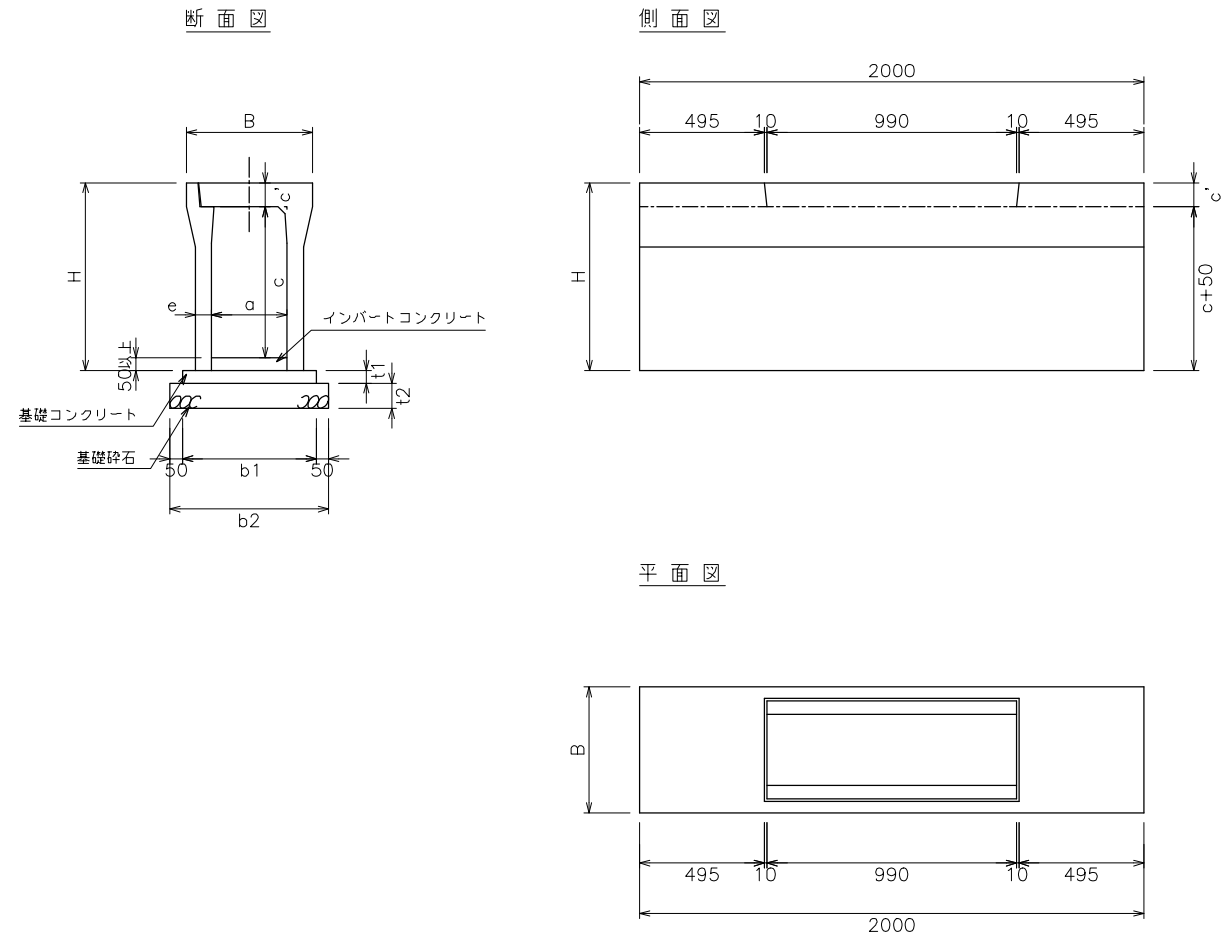


自由勾配側溝（VS側溝）縦断用構造図 S=1/20

自由勾配側溝縦断用（250～600サイズ）



寸法表

通用	呼び名 (巾×深)	寸法 (mm)					参考重量 (kg)
		B	H	a	c	c'	
	250×300		445		300	50	301
	250×400	440	545	250	400	95	347
	250×500		645		500	60	448
	250×600		745		600	60	504
	300×300		445		300	50	322
	300×400		545		400	55	399
	300×500		645		500	55	450
	300×600		745		600	65	558
	300×700	500	845	300	700	95	618
	300×800		945		800	75	754
	300×900		1045		900	75	824
	300×1000		1145		1000	85	986
	300×1100		1245		1100	85	1065
	400×400		560		400	55	454
	400×500		660		500	60	532
	400×600		760		600	60	588
	400×700		860		700	70	710
	400×800	610	960	400	800	110	775
	400×900		1060		900	80	924
	400×1000		1160		1000	80	999
	400×1100		1260		1100	90	1175
	400×1200		1360		1200	90	1259
	500×400		575		400	60	532
	500×500		675		500	60	587
	500×600		775		600	70	710
	500×700		875		700	70	775
	500×800		975		800	70	840
	500×900	720	1075	500	900	125	85
	500×1000		1175		1000	85	1111
	500×1100		1275		1100	85	1190
	500×1200		1375		1200	95	1383
	500×1300		1475		1300	95	1471
	500×1400		1575		1400	95	1559
	600×400		590		400	65	633
	600×500		690		500	65	694
	600×600		790		600	65	754
	600×700		890		700	75	885
	600×800		990		800	75	955
	600×900	830	1090	600	900	140	75
	600×1000		1190		1000	90	1234
	600×1100		1290		1100	90	1318
	600×1200		1390		1200	90	1402
	600×1300		1490		1300	100	1608
	600×1400		1590		1400	100	1701
	600×1500		1690		1500	100	1794

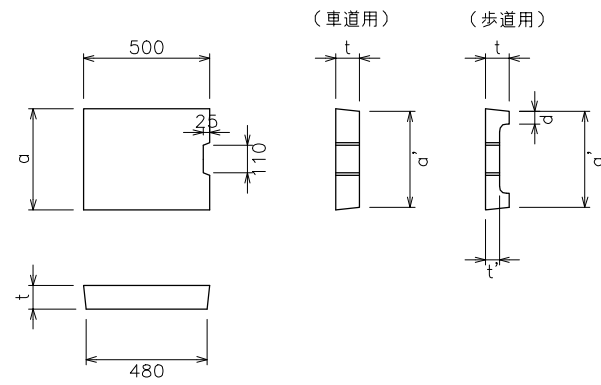
材料表（10m当たり）

寸法 (mm)				インバート (m3)	基礎コン (m3)	型枠 (m2)	基礎碎石 (m3)
t1	t2	b1	b2				
50	100	450	550	0.25	0.23	1.00	0.55
		450	550				
		470	570				
		470	570				
50	100	500	600	0.30	0.25	1.00	0.60
		510	610				
		510	610				
		530	630				
		530	630				
		550	650				
		550	650				
		570	670				
50	100	610	710	0.40	0.31	1.00	0.71
		620	720				
		620	720				
		640	740				
		640	740				
		660	760				
		660	760				
		680	780				
		680	780				
		680	780				
		680	780				
		680	780				
100	100	720	820	0.50	0.72	2.00	0.82
		720	820				
		740	840				
		740	840				
		740	840				
		740	840				
		770	870				
		770	870				
		770	870				
		770	870				
		790	890				
		790	890				
100	100	830	930	0.60	0.83	2.00	0.93
		830	930				
		830	930				
		850	950				
		850	950				
		850	950				
		850	950				
		880	980				
		880	980				
		880	980				
		880	980				
		900	1000				
900	1000						
900	1000						
900	1000						
900	1000						

- 活荷重は、一般車両のT-25とし道路と平行に載荷する
- コンクリート強度
設計基準強度 30N/mm²
許容曲げ圧縮応力度 10N/mm²
- 鉄筋 (SD295A)
許容引張応力度 160N/mm²
- 適用欄に印を付けたものが、本工事使用タイプである

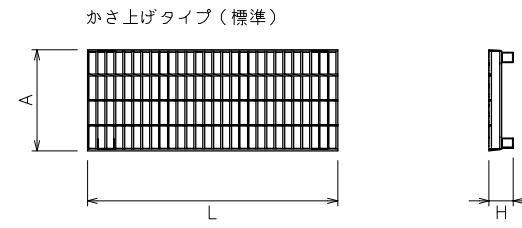
- 断面寸法はVS側溝での標準施工図による
- インバートは100mmでの数量（厚さ50mm以上）
- コンクリート
インバートコンクリート 18N/mm²
基礎コンクリート 18N/mm²
- 基礎碎石
再生クラッシュラン (RC40-0)

コンクリート蓋



呼び名	寸法 (mm)					参考重量 (kg)	
	a	a'	d	t	t'		
車道用	250用	350	330	-	95	36	
	300用	400	380		95	41	
	400用	500	480		110	60	
	500用	600	580		125	83	
	600用	700	680		140	109	
歩道用	300用	400	380	50	95	55	30
	400用	500	480		110	65	43
	500用	600	580		125	70	55
	600用	700	680		140	80	72

グレーチング蓋



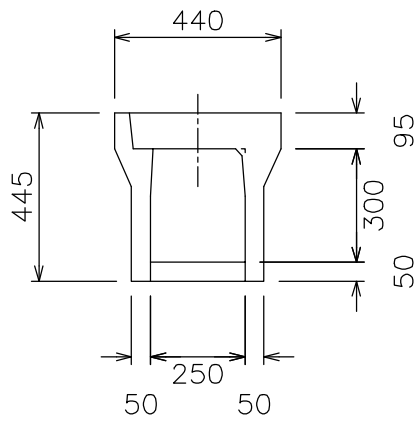
呼び名	寸法 (mm)			参考重量 (kg)				
	A	H	L	1m用	0.5m用			
T I 25	250用	340	95	995	501	495	29.8	13.1
	300用	400	95			35.7	17.8	
	400用	500	110			48.8	24.4	
	500用	600	125			79.8	40.0	
	600用	700	140			110.9	55.6	
T I 6	250用	340	95	995	501	495	21.1	10.1
	300用	400	95			485	28.1	13.7
	400用	500	110			36.2	17.8	
	500用	600	125			51.7	26.7	
	600用	700	140	63.0	33.2			

コンクリート蓋・グレーチング蓋構造図 S=1/20

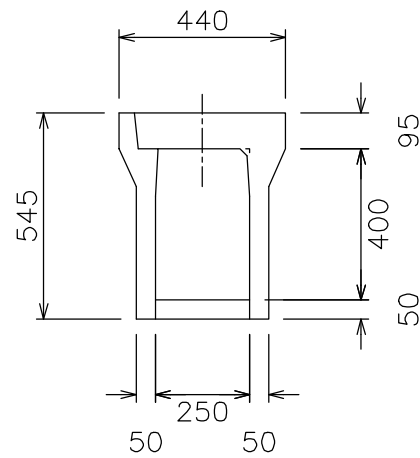
- 1.コンクリート蓋の車道用はT-25、歩道用は輪荷重を受けない所に使用
- 2.コンクリート蓋は、騒音防止対策として蓋底にゴムパッキン付
- 3.グレーチング蓋は、標準タイプ以外にも細目タイプ・すべり止めタイプがある

自由勾配側溝標準構造図 (250サイズ) S=1/20

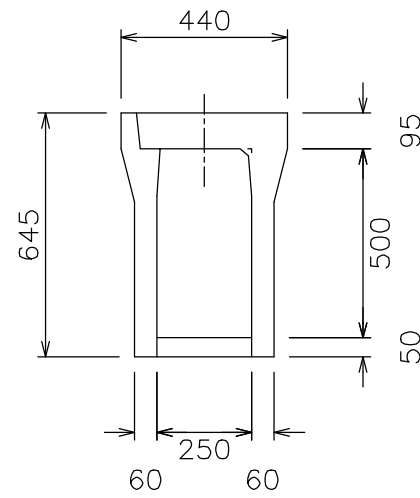
VS250×300
参考重量 301kg



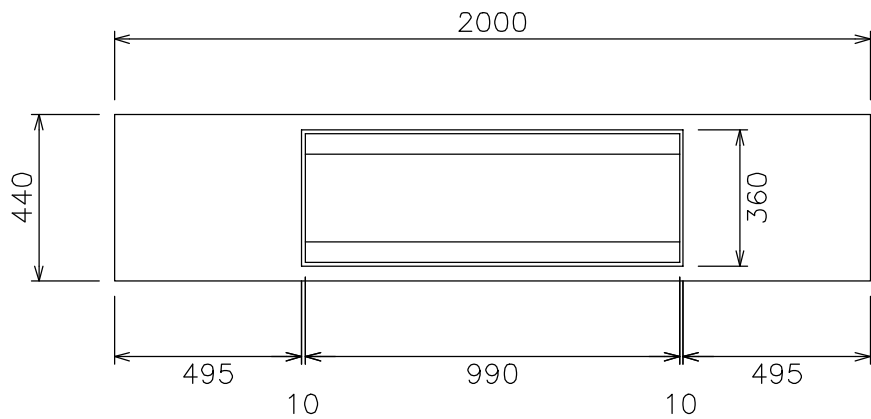
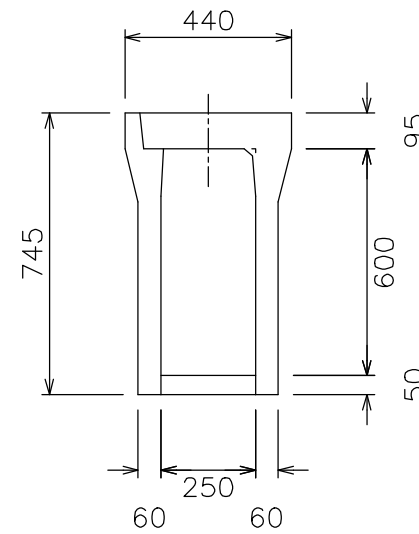
VS250×400
参考重量 347kg



VS250×500
参考重量 448kg

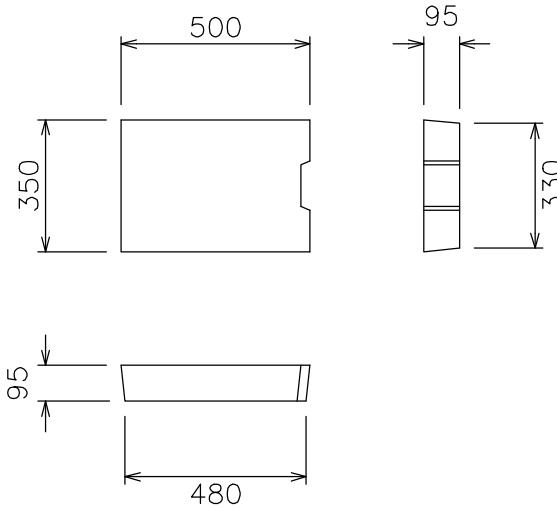


VS250×600
参考重量 504kg



コンクリート蓋

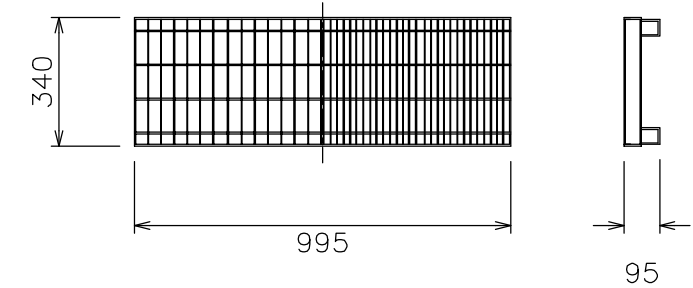
VS250車道用
参考重量 36kg



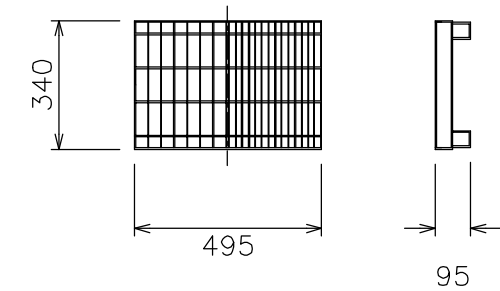
グレーチング蓋

L=995 参考重量 29.8kg

かさ上げタイプ
(標準タイプ) (細目タイプ)

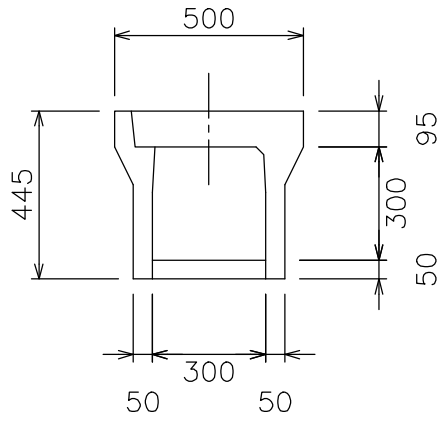


L=495 参考重量 13.1kg

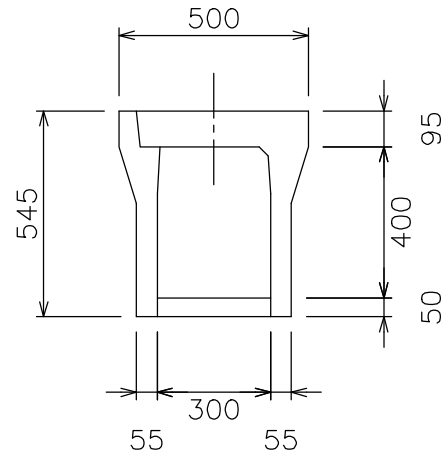


自由勾配側溝標準構造図 (300サイズ) S=1/20

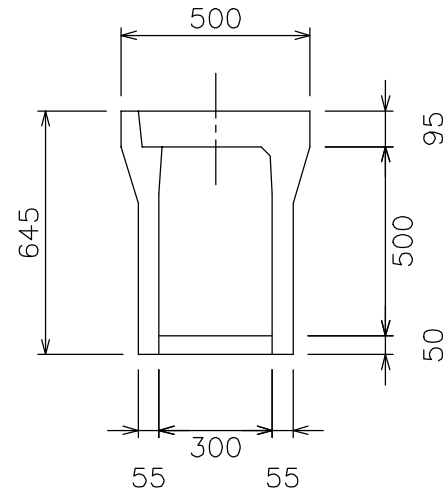
VS300×300
参考重量 322kg



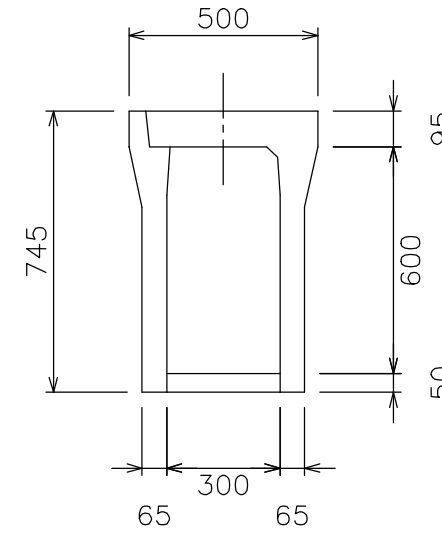
VS300×400
参考重量 399kg



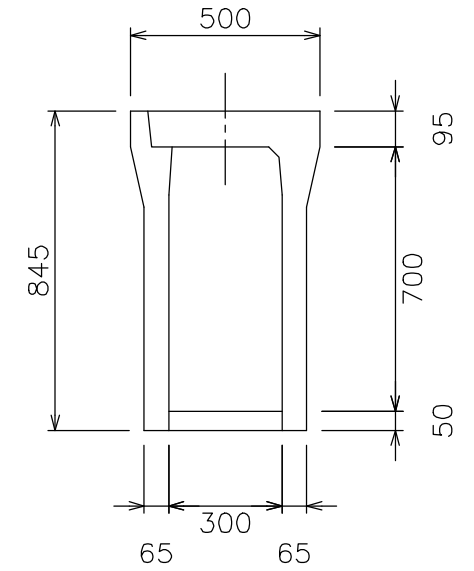
VS300×500
参考重量 450kg



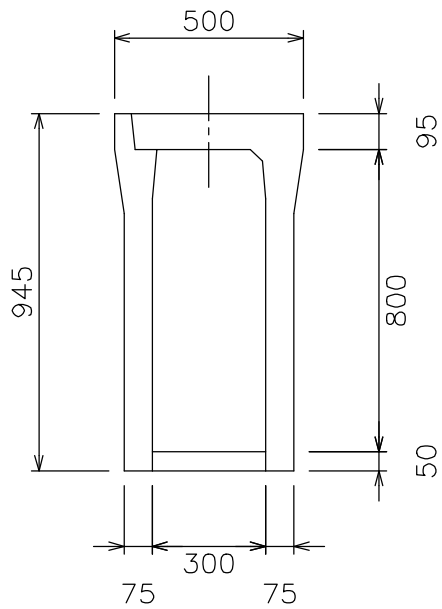
VS300×600
参考重量 558kg



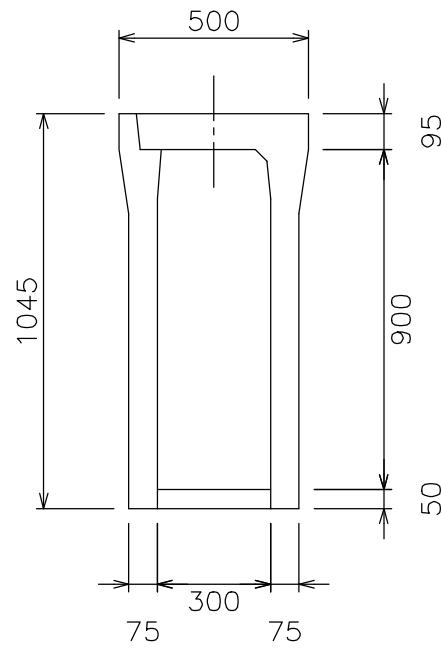
VS300×700
参考重量 618kg



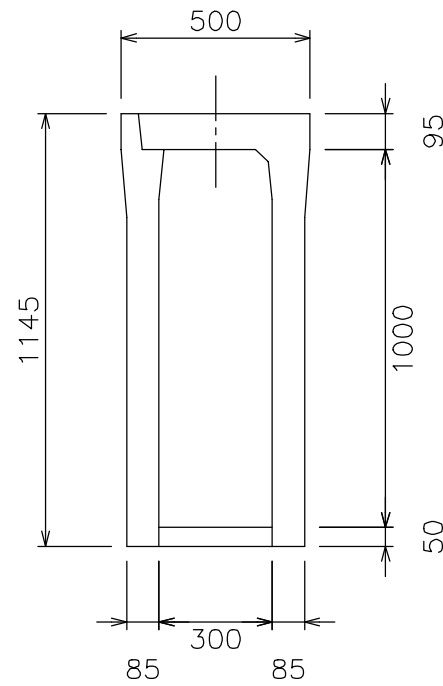
VS300×800
参考重量 754kg



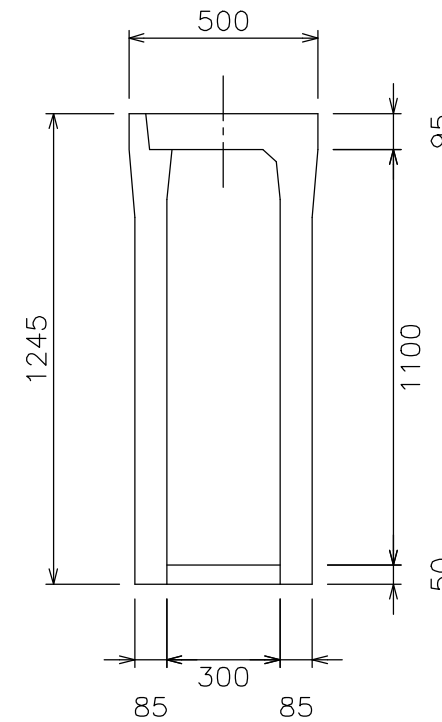
VS300×900
参考重量 824kg



VS300×1000
参考重量 986kg

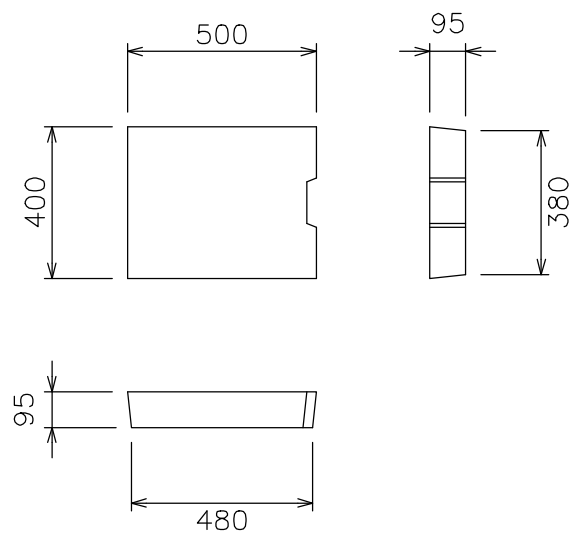


VS300×1100
参考重量 1065kg

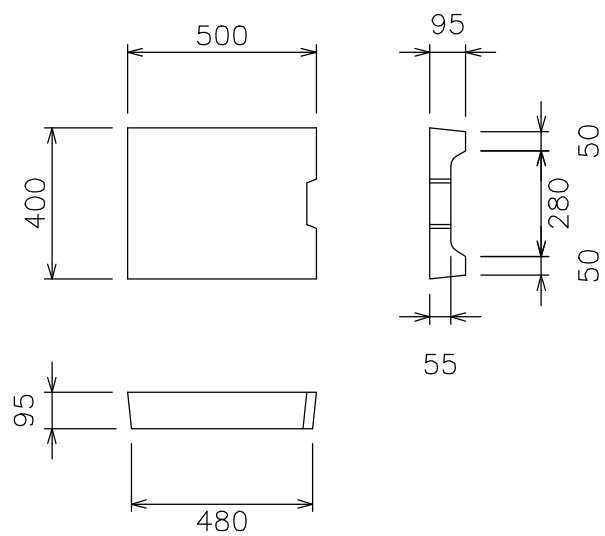


コンクリート蓋

VS300車道用
参考重量 41kg

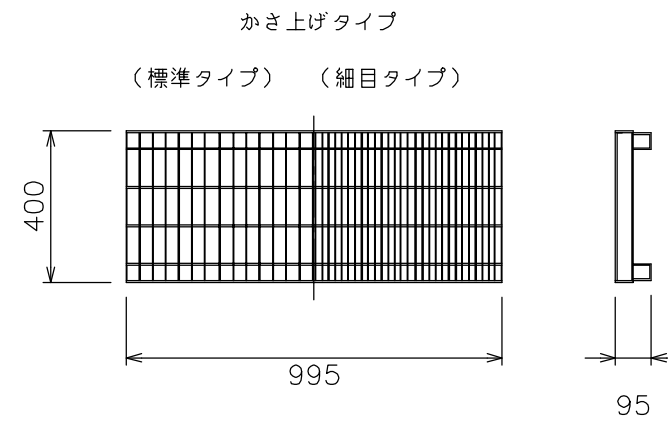


VS300歩道用
参考重量 30kg

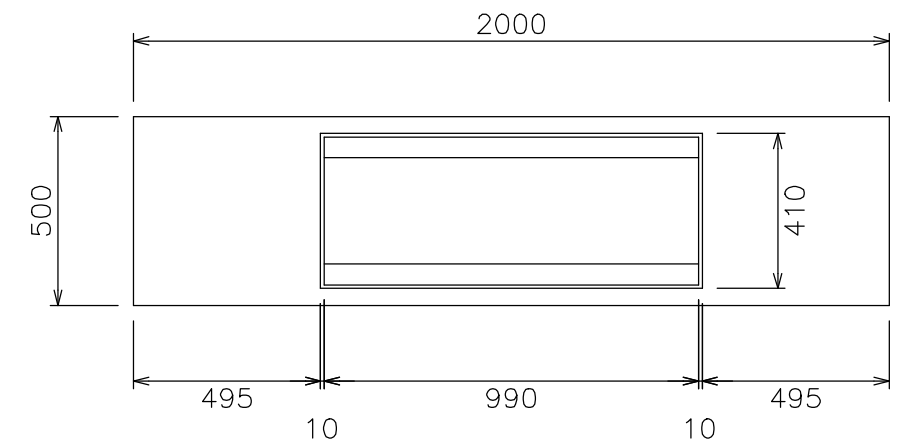
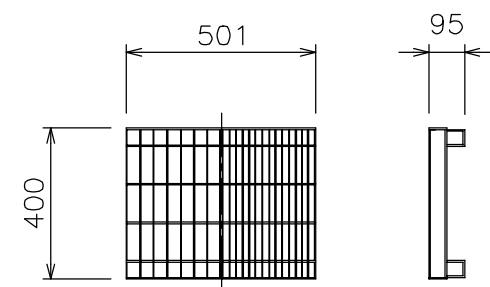


グレーチング蓋

L=995 参考重量 35.7kg

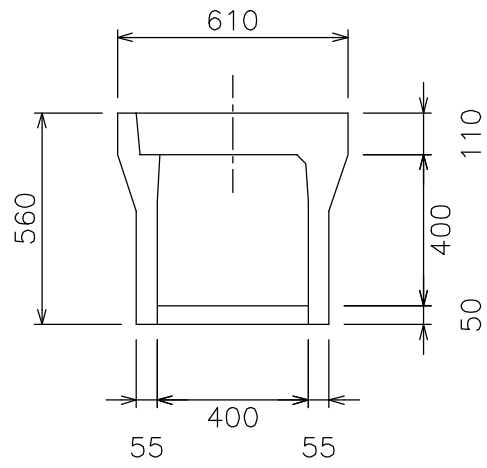


L=501 参考重量 17.8kg

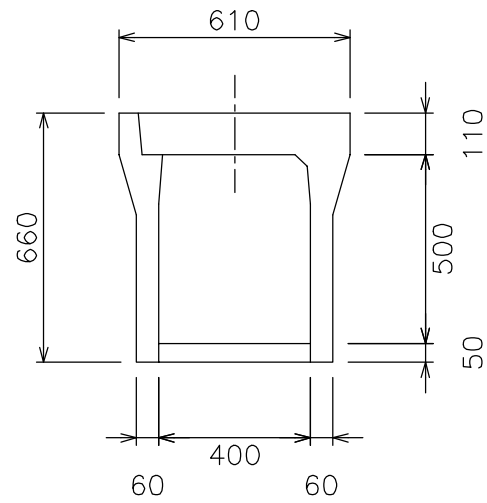


自由勾配側溝標準構造図（400サイズ） S=1/20

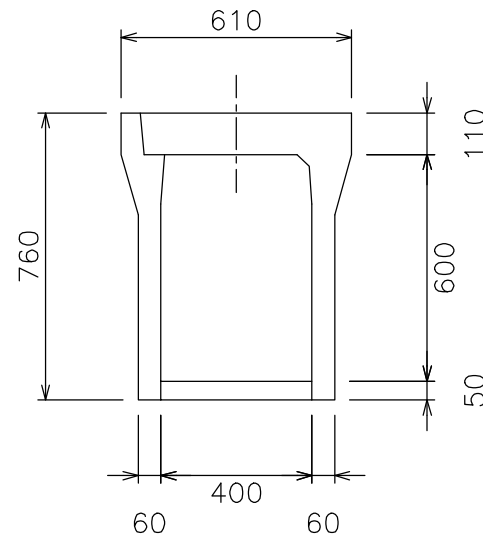
VS400×400
参考重量454kg



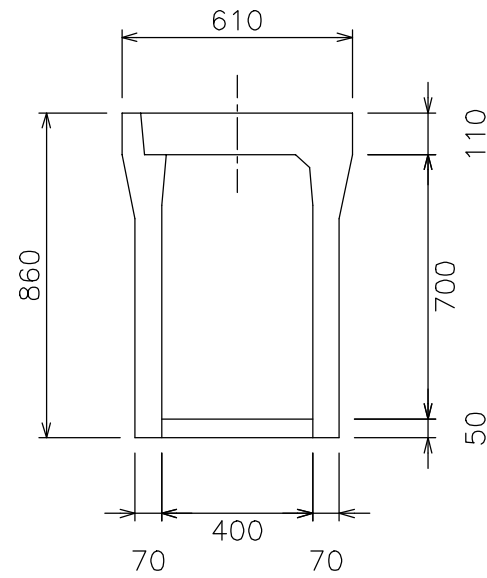
VS400×500
参考重量532kg



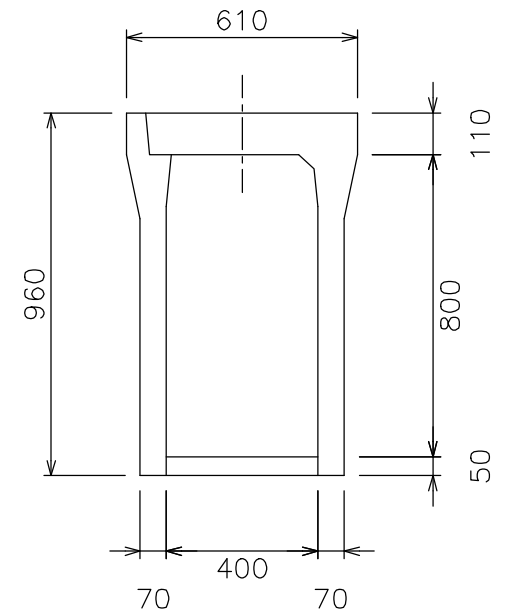
VS400×600
参考重量588kg



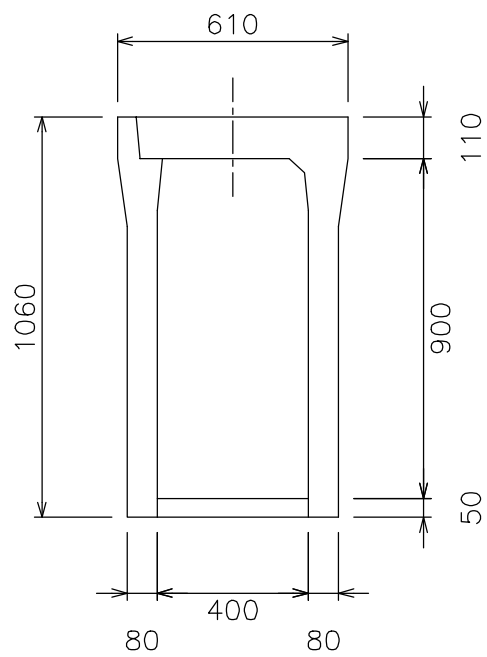
VS400×700
参考重量710kg



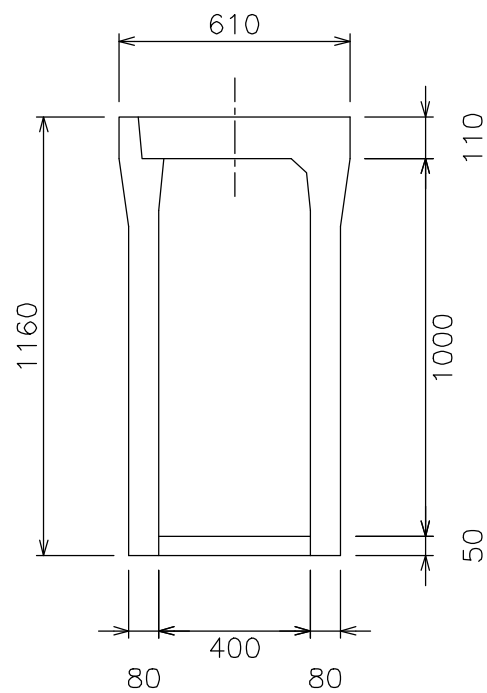
VS400×800
参考重量775kg



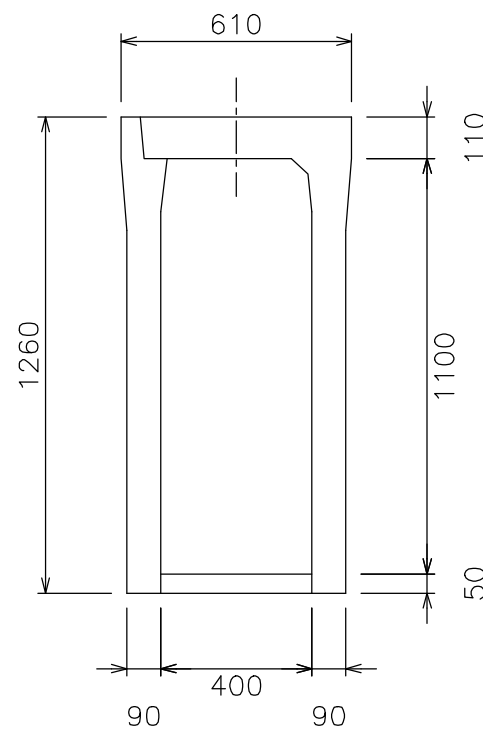
VS400×900
参考重量924kg



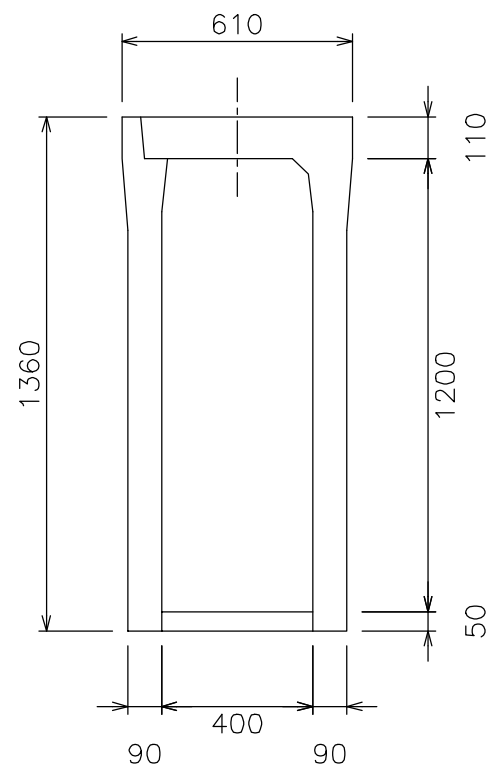
VS400×1000
参考重量999kg



VS400×1100
参考重量1175kg



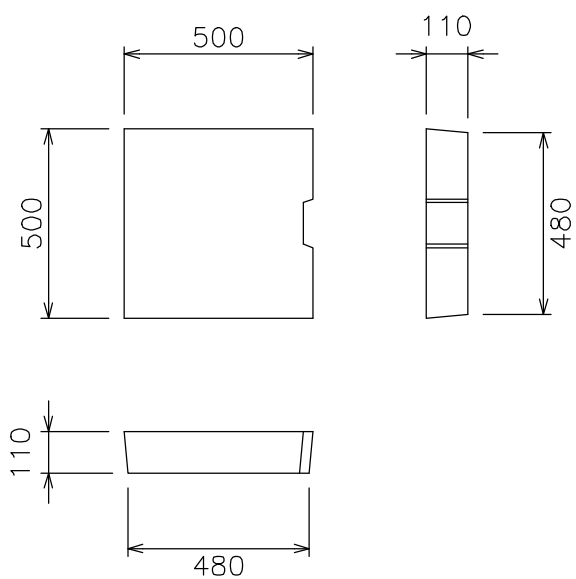
VS400×1200
参考重量1259kg



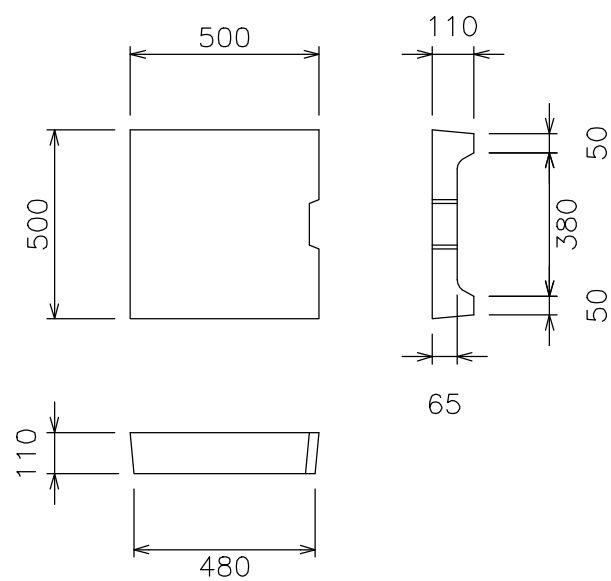
自由勾配側溝標準構造図（400サイズ） S=1/20

コンクリート蓋

VS400車道用
参考重量 60kg



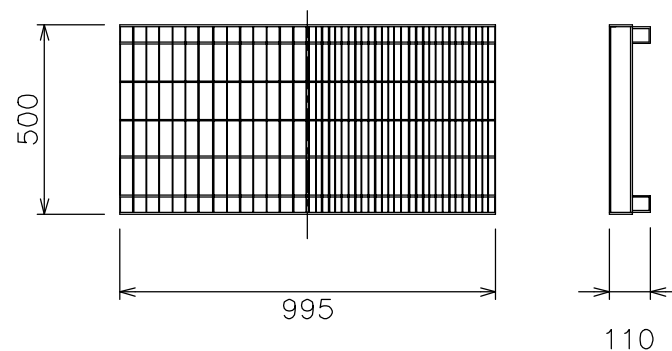
VS400歩道用
参考重量 43kg



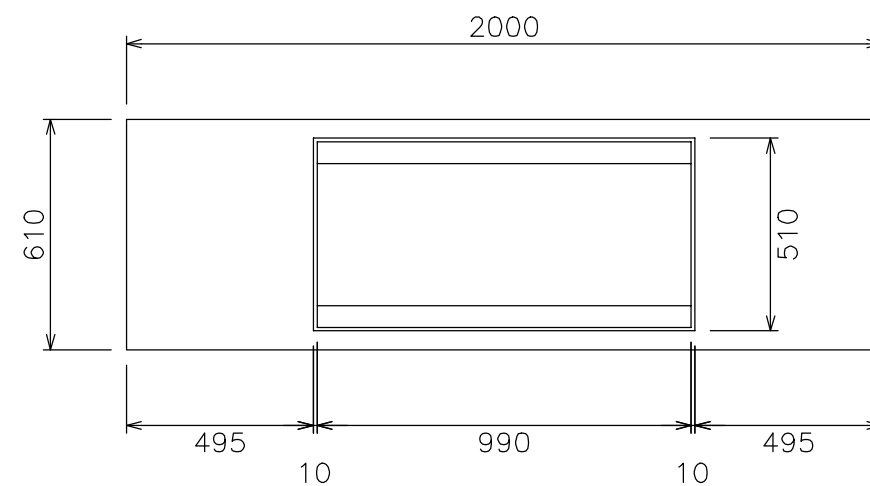
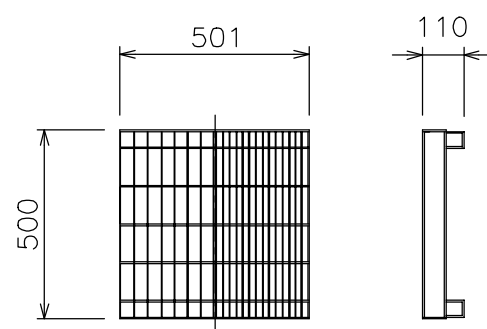
グレーチング蓋

L=995 参考重量 48.8kg

かさ上げタイプ
(標準タイプ) (細目タイプ)

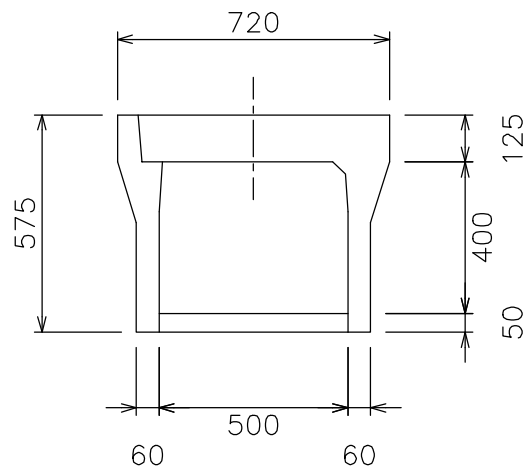


L=501 参考重量 24.4kg

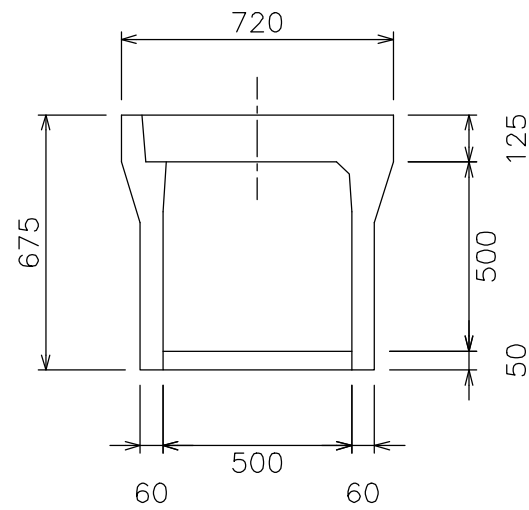


自由勾配側溝標準構造図 (500サイズ) S=1/20

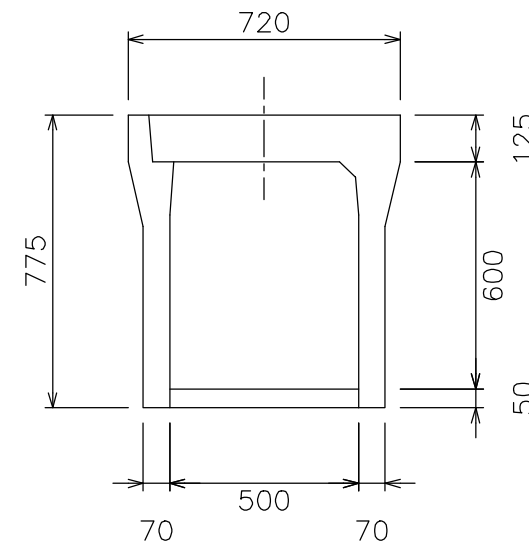
VS500×400
参考重量532kg



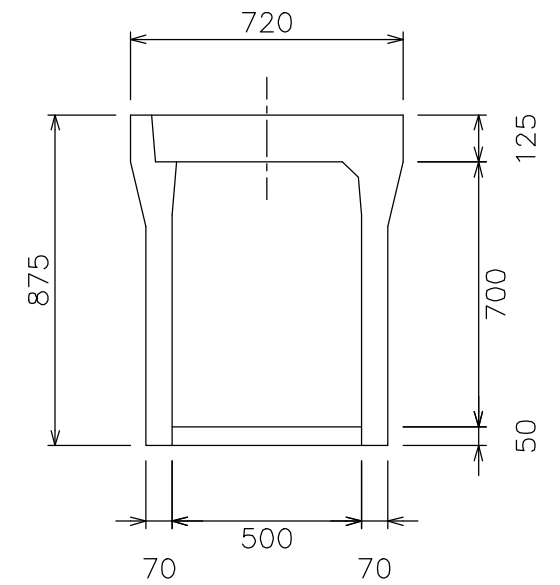
VS500×500
参考重量587kg



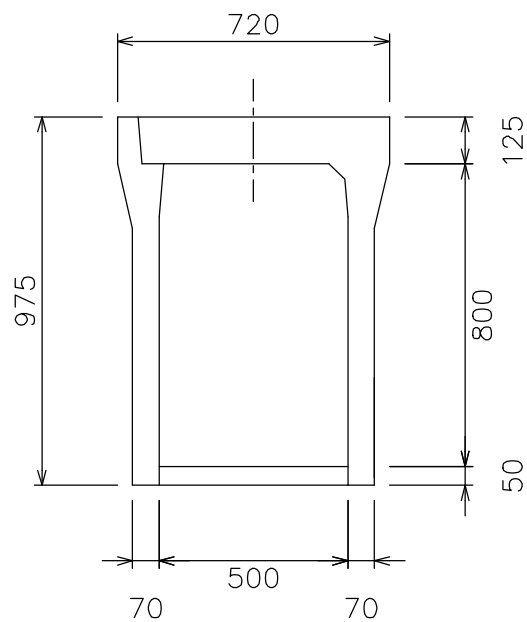
VS500×600
参考重量710kg



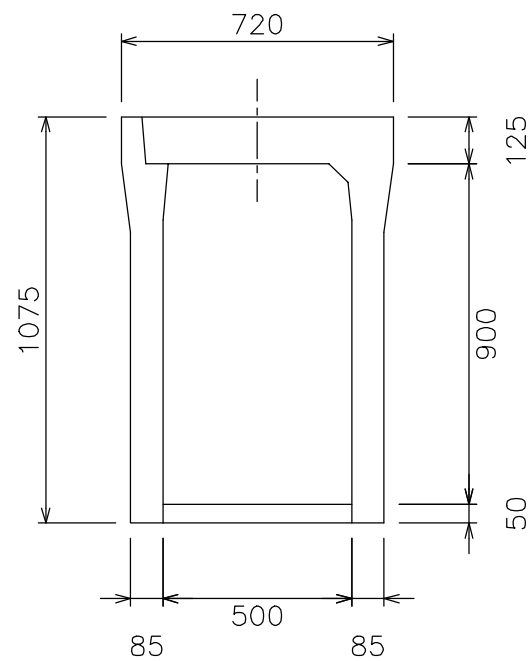
VS500×700
参考重量775kg



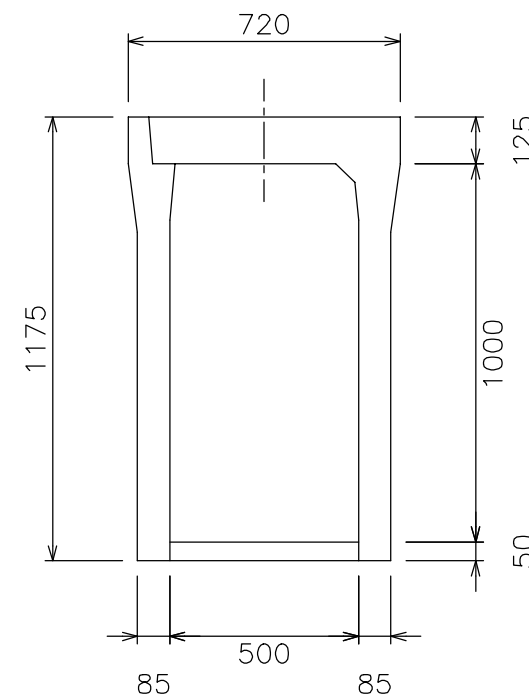
VS500×800
参考重量840kg



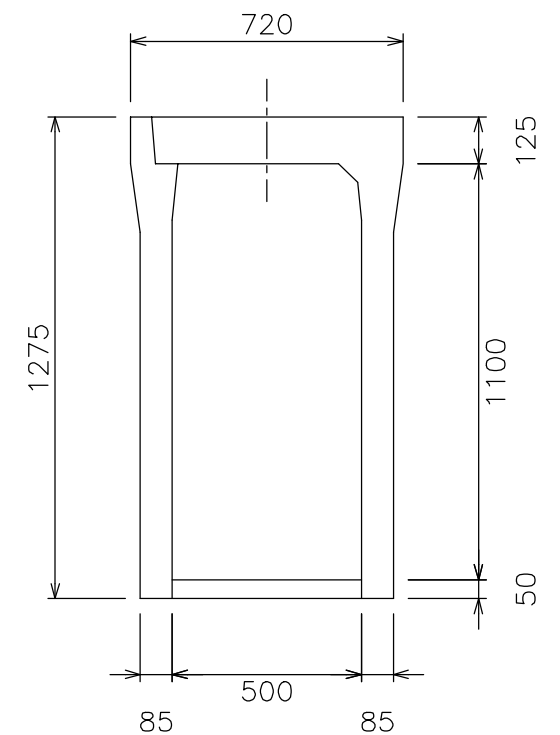
VS500×900
参考重量1032kg



VS500×1000
参考重量1111kg

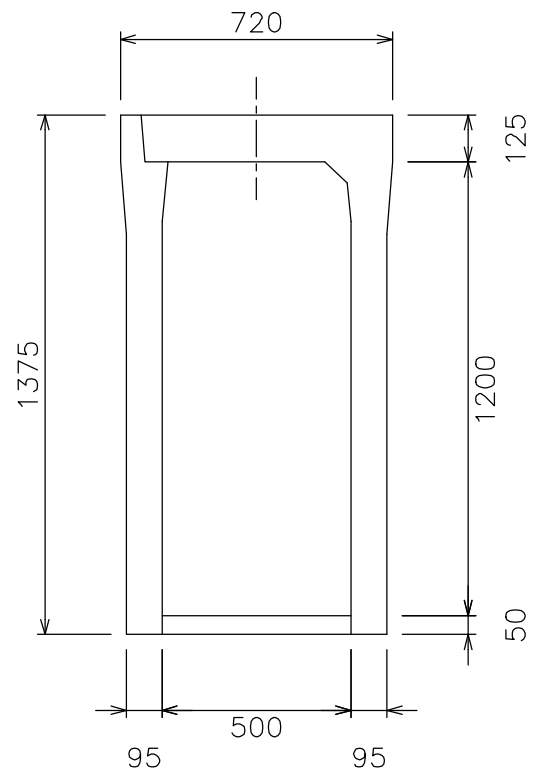


VS500×1100
参考重量1190kg

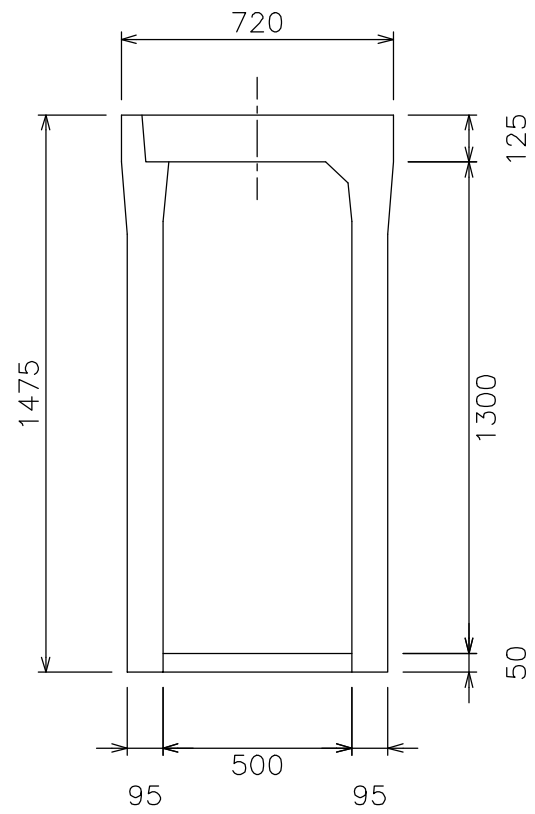


自由勾配側溝標準構造図（500サイズ） S=1/20

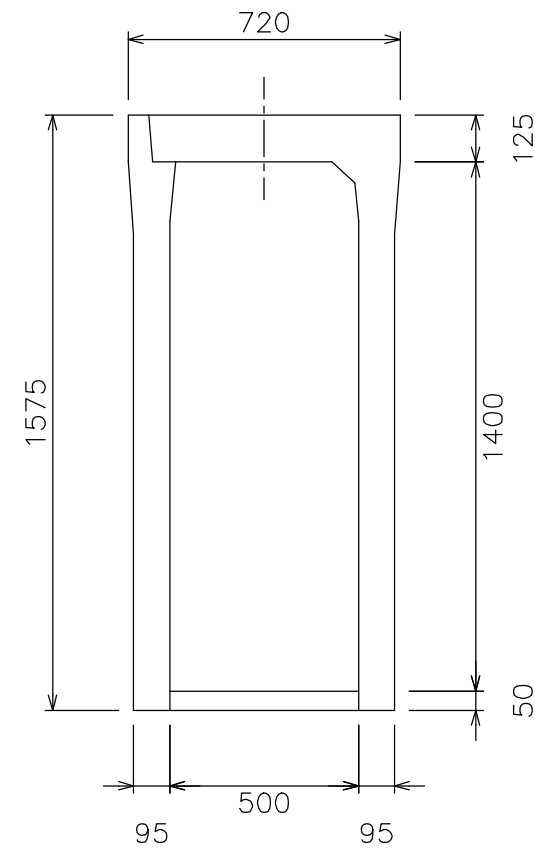
VS500×1200
参考重量 1383kg



VS500×1300
参考重量 1471kg

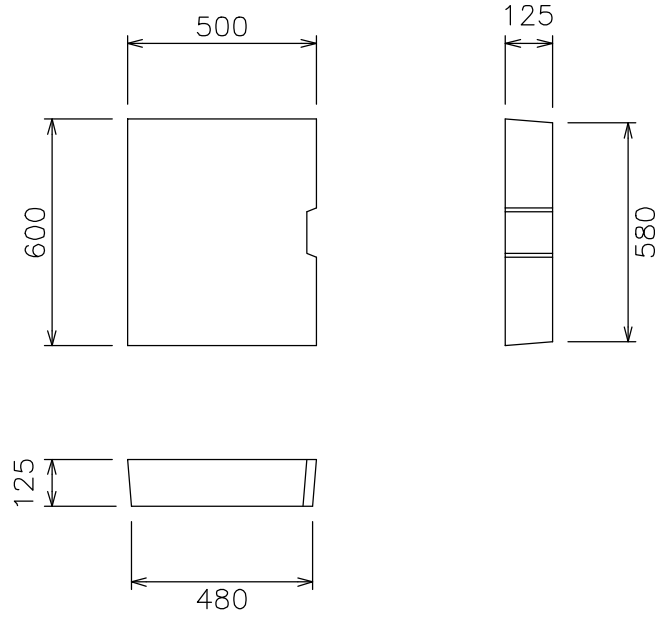


VS500×1400
参考重量 1559kg

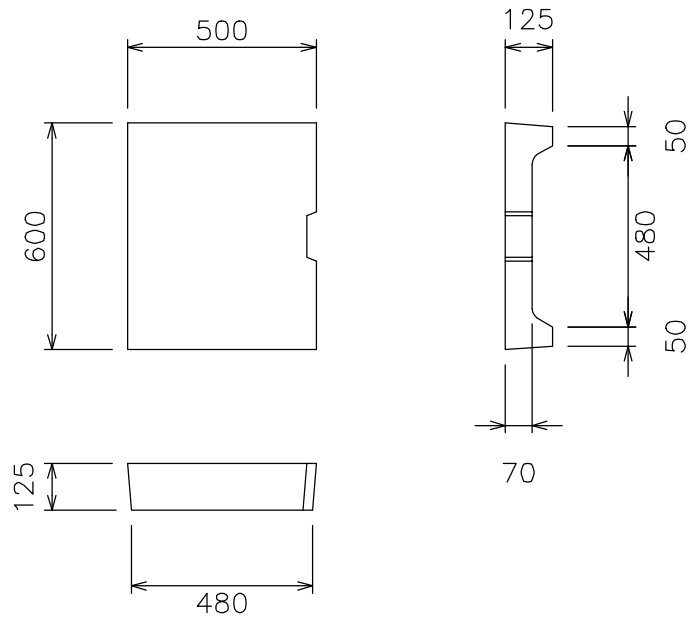


コンクリート蓋

VS500車道用
参考重量83kg



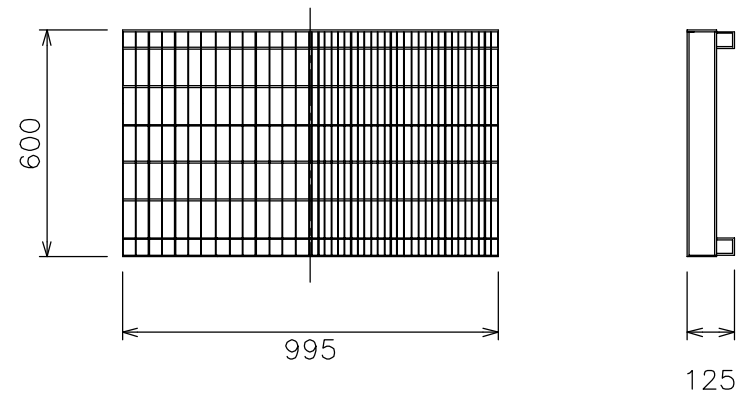
VS500歩道用
参考重量55kg



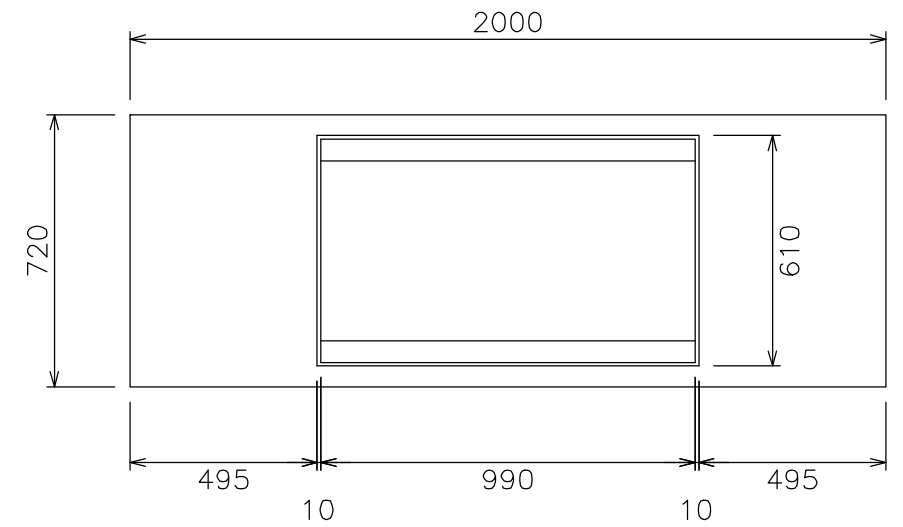
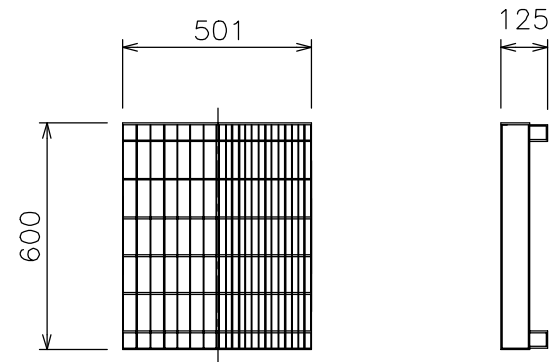
グレーチング蓋

L=995 参考重量79.8kg

かさ上げタイプ
(標準タイプ) (細目タイプ)

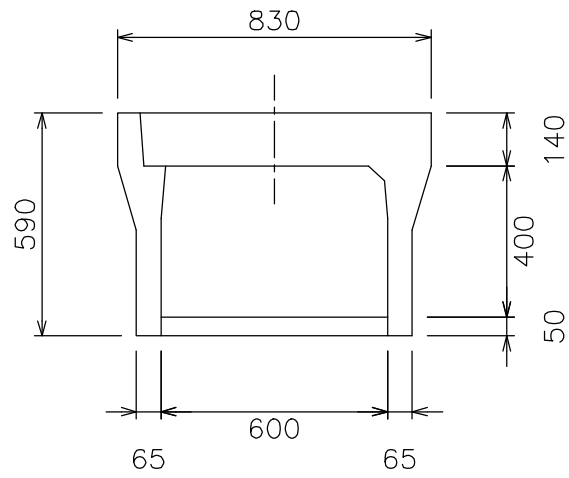


L=501 参考重量40.0kg

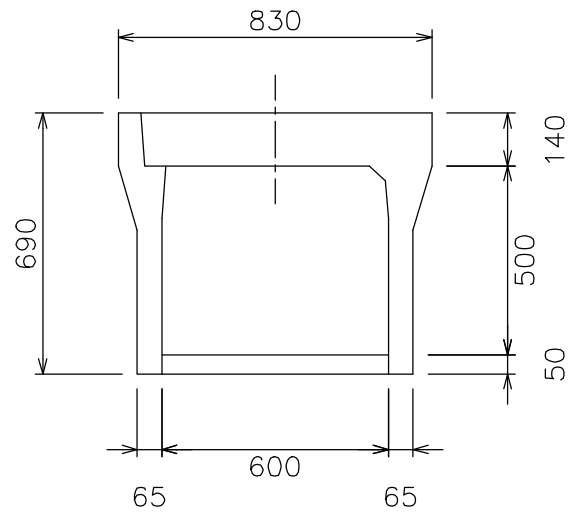


自由勾配側溝標準構造図（600サイズ） S=1/20

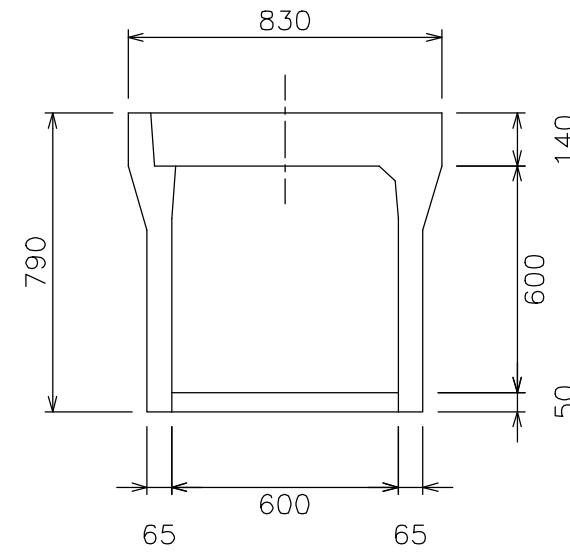
VS600×400
参考重量633kg



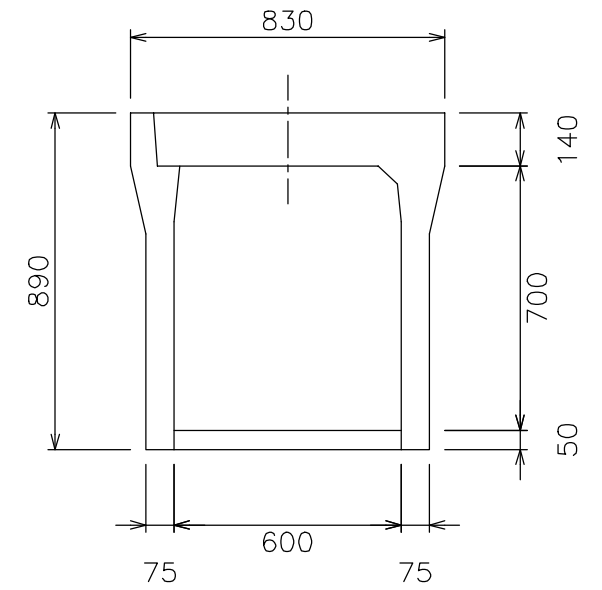
VS600×500
参考重量694kg



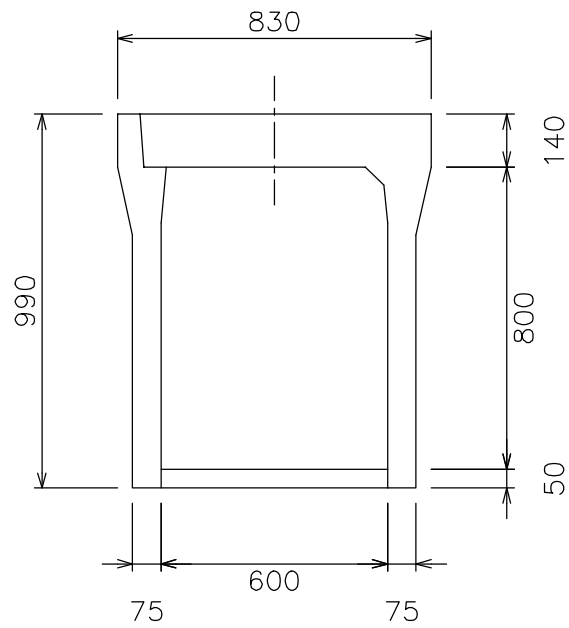
VS600×600
参考重量754kg



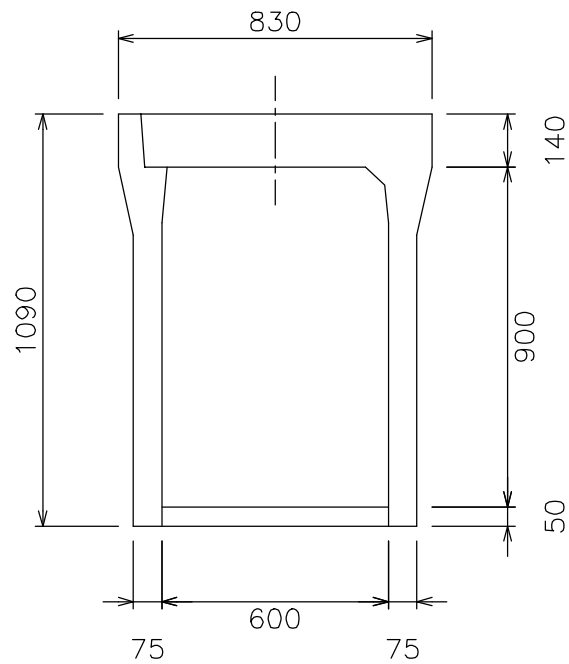
VS600×700
参考重量885kg



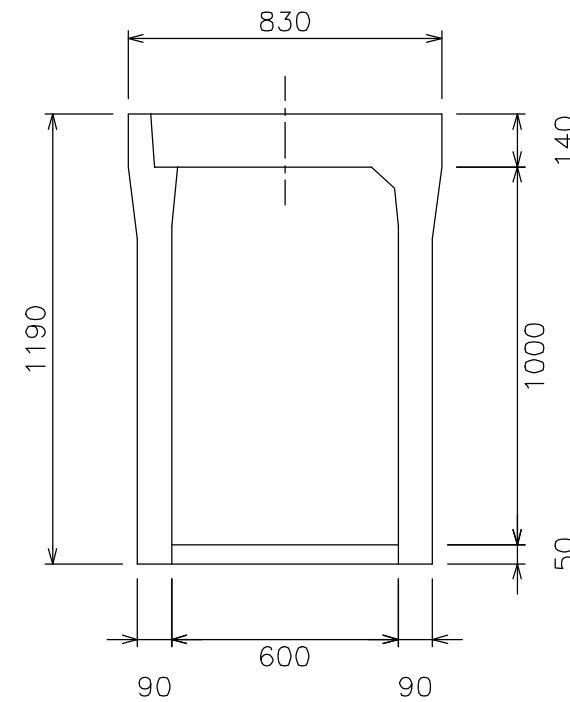
VS600×800
参考重量955kg



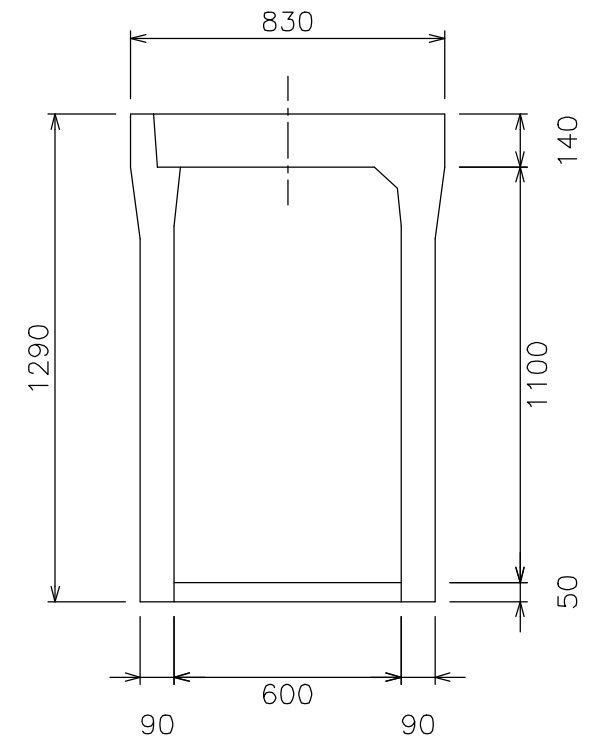
VS600×900
参考重量1024kg



VS600×1000
参考重量1234kg

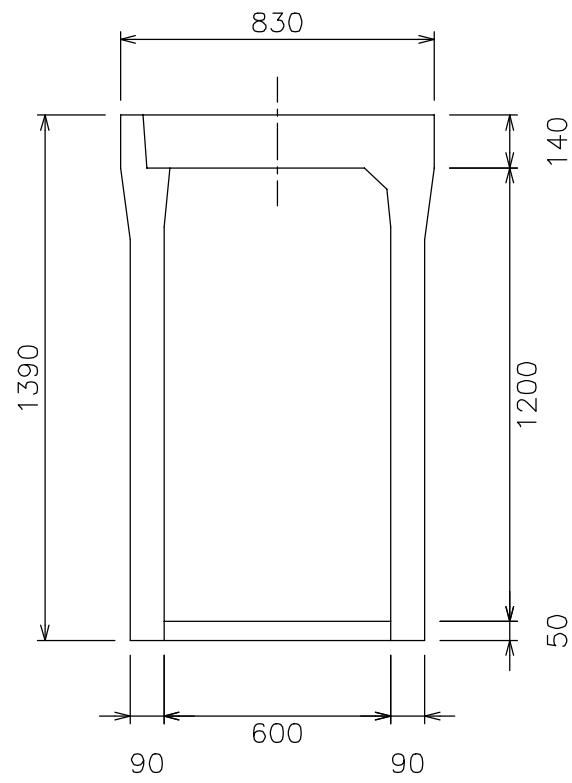


VS600×1100
参考重量1318kg

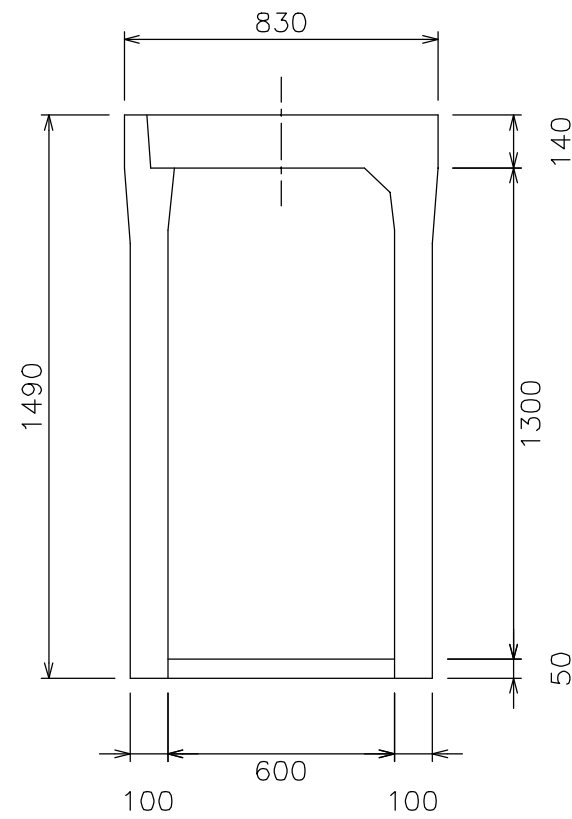


自由勾配側溝標準構造図（600サイズ） S=1/20

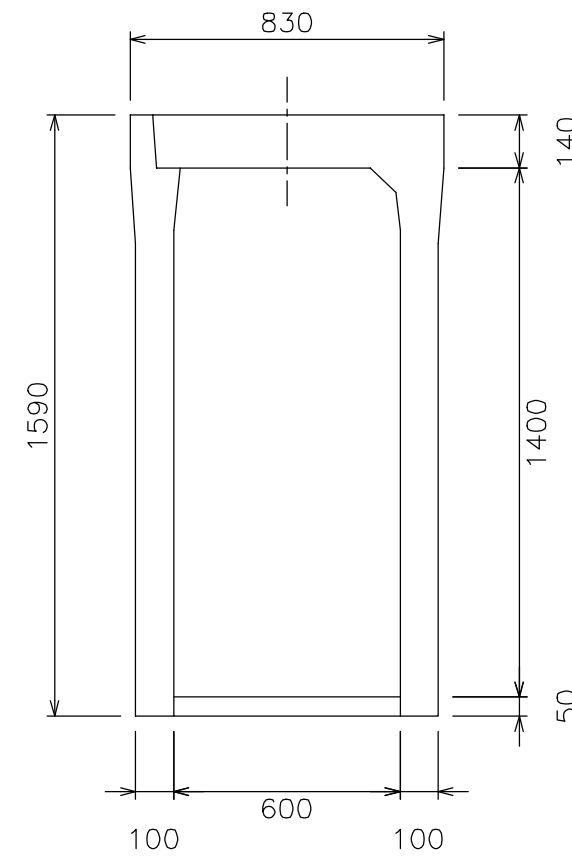
VS600×1200
参考重量 1402kg



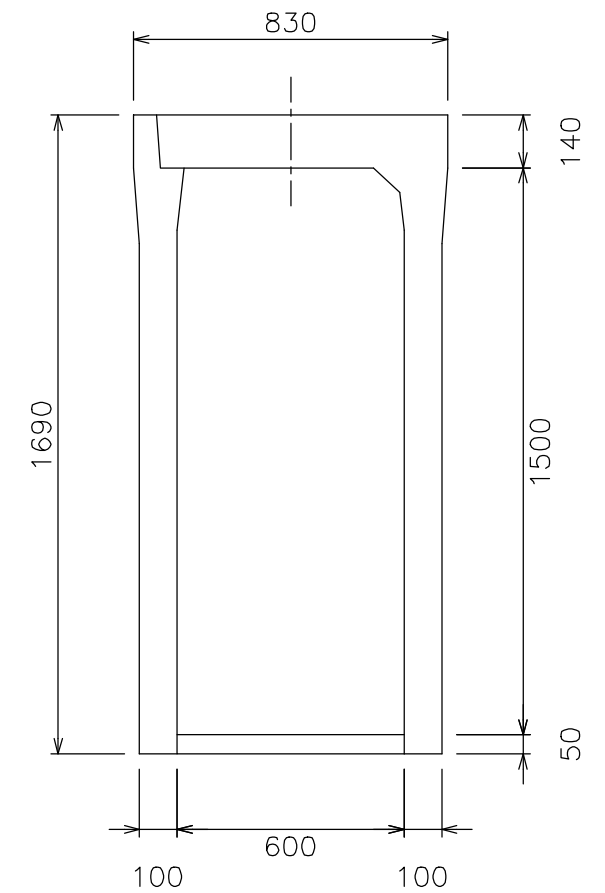
VS600×1300
参考重量 1608kg



VS600×1400
参考重量 1701kg

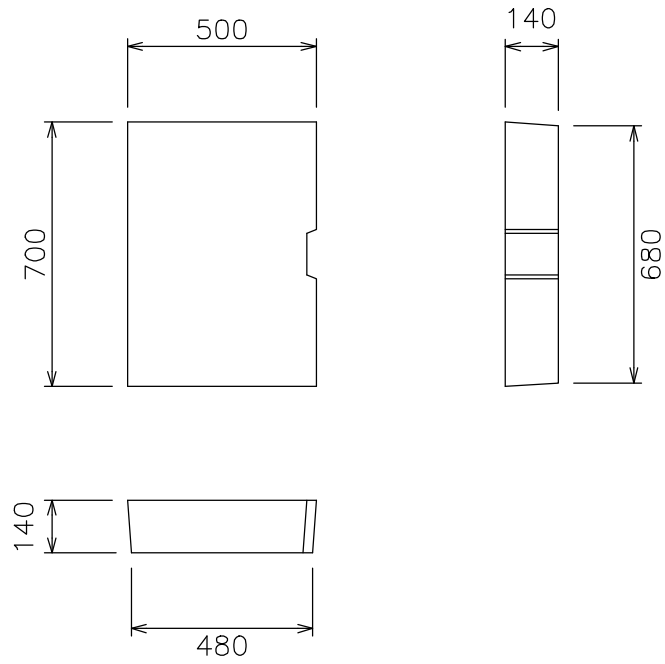


VS600×1500
参考重量 1794kg

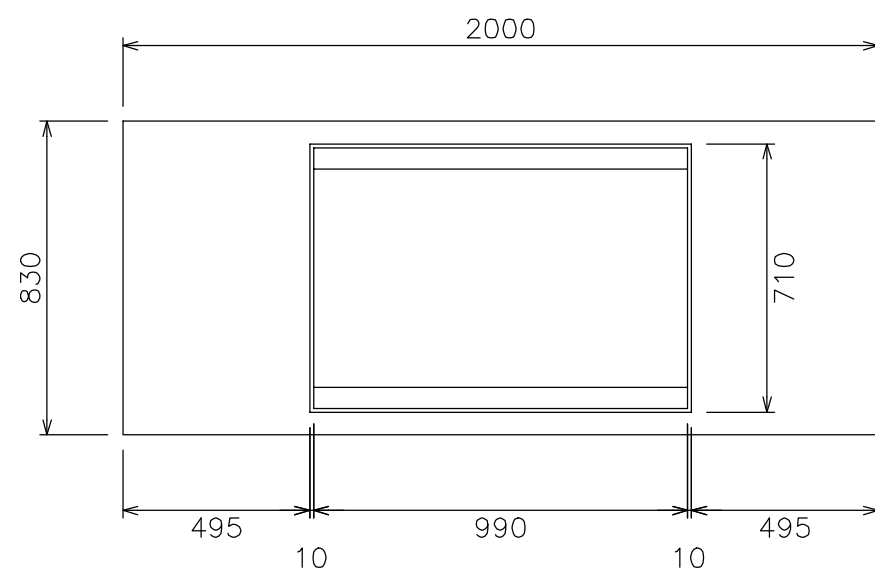
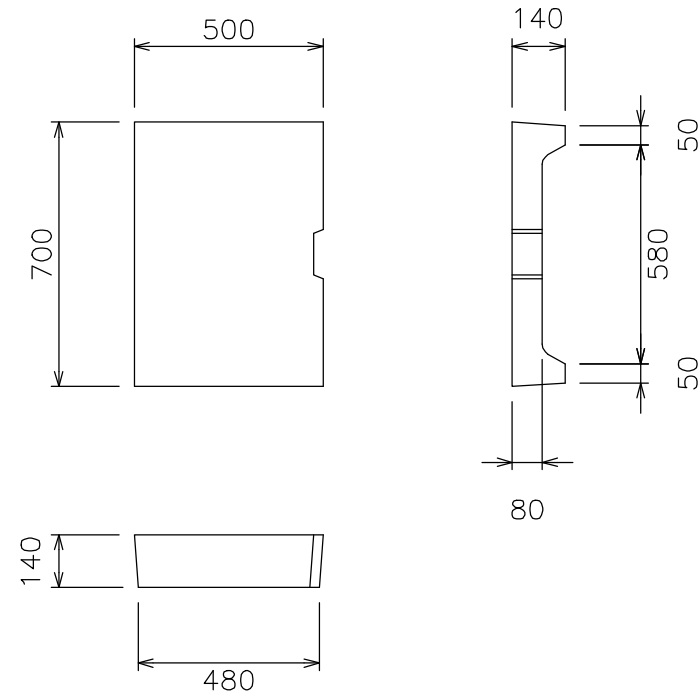


コンクリート蓋

VS600車道用
参考重量 109kg

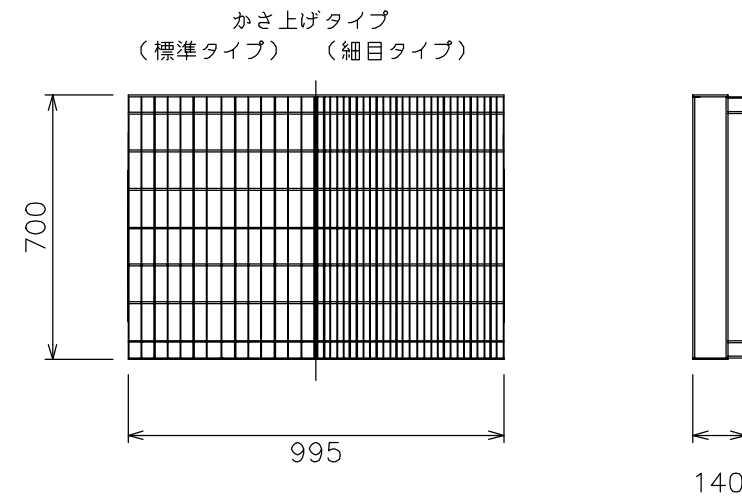


VS600歩道用
参考重量 72kg



グレーチング蓋

L=995 参考重量 110.9kg



L=501 参考重量 55.6kg

