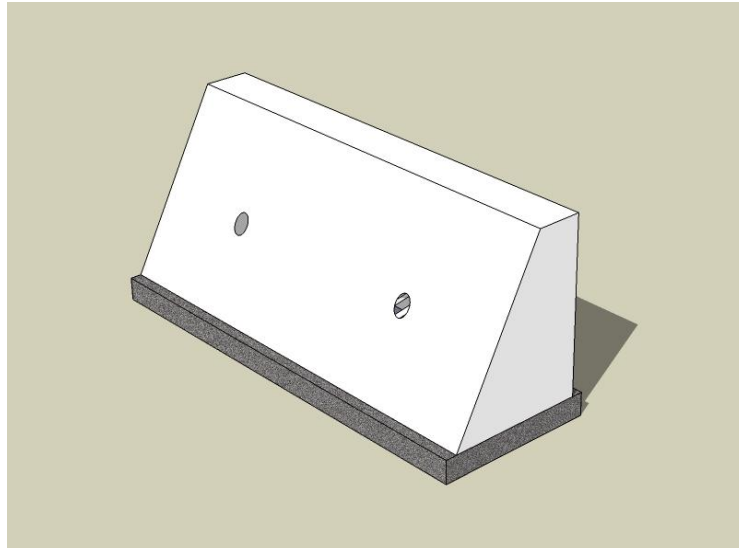




重力式擁壁

CADデータ



タイプ	高さ
1号重力式擁壁	600 ~ 3000
2号重力式擁壁	600 ~ 2400
3号重力式擁壁(フェンス対応)	600 ~ 3000
4号重力式擁壁(フェンス対応)	600 ~ 2400

- ・宅地造成等規制法施行令 別表二・三の数値で設計計算された重力式擁壁
- ・宅地造成工事等に使用可能
- ・1号および3号重力式擁壁の高さ $H=2500$ 以上については、地震時荷重(大地震)を考慮
「改訂 宅地等開発事業に関する技術マニュアル」
平成20年度版 三重県を参考

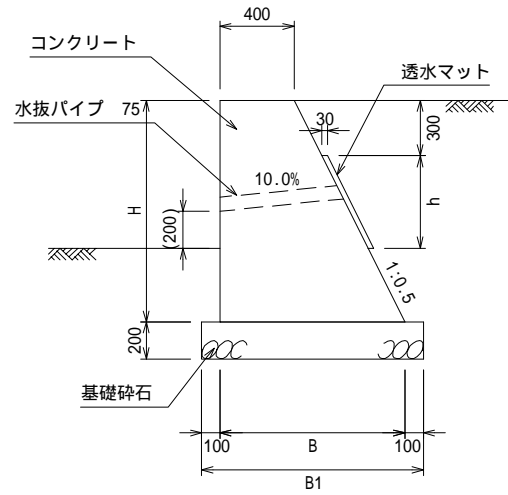


松阪興産株式会社
H20.11版

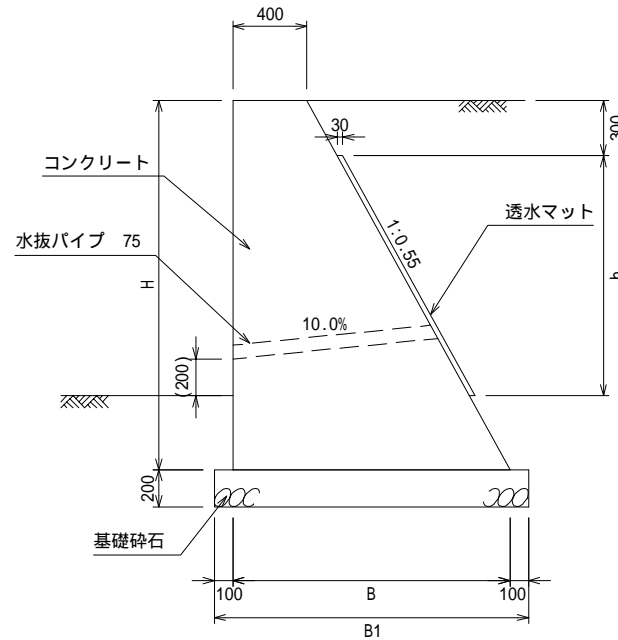


1号重力式擁壁 断面図 S=1/30

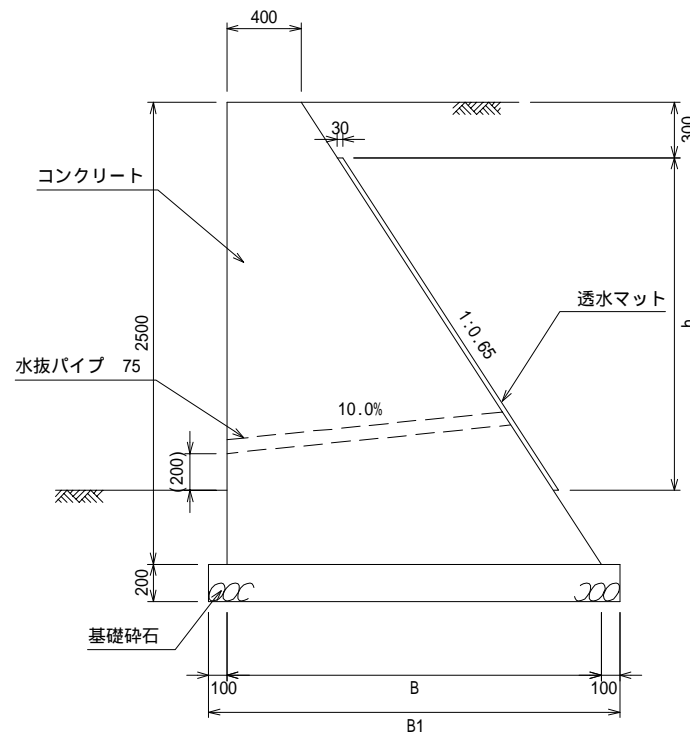
H -600 ~ 1400



H -1500 ~ 2400



H -2500 ~ 3000



寸法表

数量表 (1m当り)

適用	タイプ	勾配 1:n	各部寸法 (mm)				必要地耐力 (KN/m ²)	コンクリート (m ²)	型砕 (m ²)	基礎砕石 (m ³)	透水マット (m ²)
			H	B	B1	h					
	H-600	0.50	600	700	900	-	19.76	0.330	1.271	0.180	-
	H-700		700	750	950	-	24.39	0.403	1.483	0.190	-
	H-800		800	800	1000	-	29.33	0.480	1.694	0.200	-
	H-900		900	850	1050	-	34.18	0.563	1.906	0.210	-
	H-1000		1000	900	1100	300	39.28	0.650	2.118	0.220	0.300
	H-1100		1100	950	1150	400	44.25	0.743	2.330	0.230	0.400
	H-1200		1200	1000	1200	500	49.26	0.840	2.542	0.240	0.500
	H-1300		1300	1050	1250	600	54.32	0.943	2.753	0.250	0.600
	H-1400		1400	1100	1300	700	59.56	1.050	2.965	0.260	0.700
	H-1500		0.55	1500	1225	1425	800	61.55	1.219	3.212	0.285
	H-1600	1600		1280	1480	900	66.20	1.344	3.426	0.296	1.000
	H-1700	1700		1335	1535	1000	71.05	1.475	3.640	0.307	1.100
	H-1800	1800		1390	1590	1100	75.86	1.611	3.854	0.318	1.200
	H-1900	1900		1445	1645	1200	80.53	1.753	4.068	0.329	1.300
	H-2000	2000		1500	1700	1300	85.38	1.900	4.283	0.340	1.400
	H-2100	2100		1555	1755	1400	90.22	2.053	4.497	0.351	1.500
	H-2200	2200		1610	1810	1500	94.86	2.211	4.711	0.362	1.700
	H-2300	2300		1665	1865	1600	99.73	2.375	4.925	0.373	1.800
	H-2400	2400		1720	1920	1700	104.36	2.544	5.139	0.384	1.900
	H-2500	0.60	2500	1900	2100	1800	133.67	2.875	5.415	0.420	2.100
	H-2600		2600	1960	2160	1900	139.83	3.068	5.632	0.432	2.200
	H-2700		2700	2020	2220	2000	145.75	3.267	5.849	0.444	2.300
	H-2800		2800	2080	2280	2100	151.69	3.472	6.065	0.456	2.500
	H-2900		2900	2140	2340	2200	157.92	3.683	6.282	0.468	2.600
	H-3000		3000	2200	2400	2300	163.88	3.900	6.499	0.480	2.700

- 適用欄に印を付けたものが、本工事使用タイプである
- 基礎設置地盤の地耐力を確認すること
- 背面は、透水マットまたは裏込砕石を使用すること
- 水抜パイプは、3m²に1ヶ所以上設置すること
- 伸縮目地の間隔は10m以下とする
- 埋め戻しは、おおむね30cm以下の厚さの層に分けて土を盛り、ローラーその他の建設機械を用いて締め固めること

設計条件

上載荷重	q = 10.0KN/m ²
土の内部摩擦角	30°
土の単位体積重量	= 18.0KN/m ³
底面摩擦係数	μ = 0.5

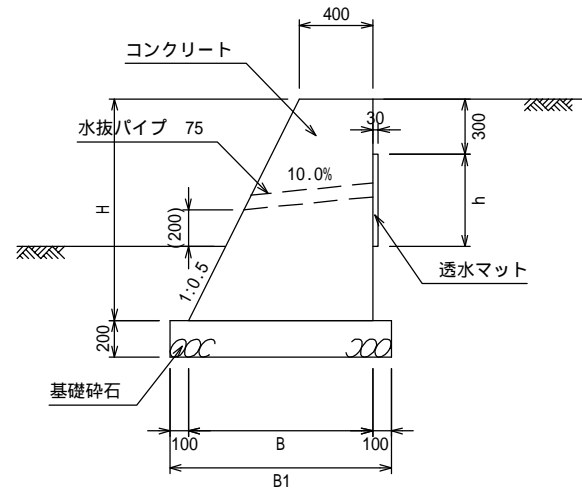
- 宅地造成等規制法施行令 別表第二・三参照
- H-2500~3000については、地震時荷重を考慮
設計水平震度：kh=0.25 (大地震時)
- フェンス荷重は別途検討

擁壁前面の根入れ高さ

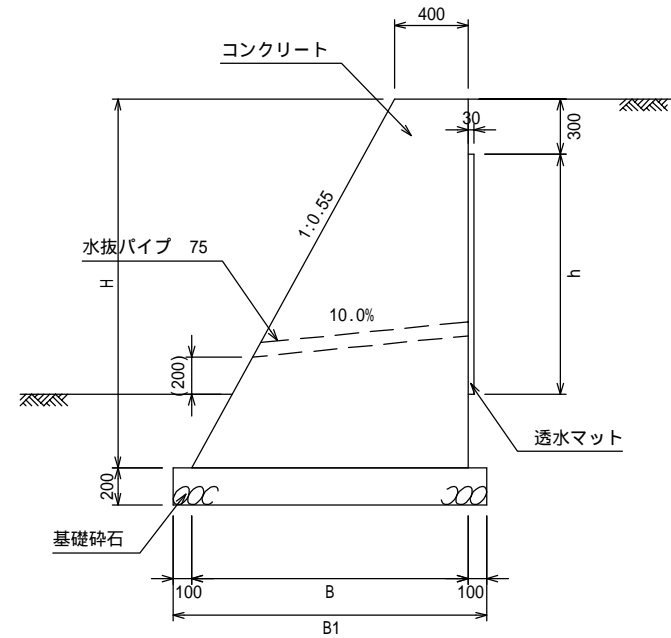
造成工事	35cm以上かつ 擁壁高さの15%以上
------	------------------------

2号重力式擁壁 断面図 S=1/30

H -600 ~ 1400



H -1500 ~ 2400



寸法表

数量表 (1m当り)

適用	タイプ	勾配 1:n	各部寸法(mm)				必要地耐力 (KN/m ²)	コンクリート (m ²)	型枠 (m ²)	基礎碎石 (m ³)	透水マット (m ²)	
			H	B	B1	h						
	H-600	0.50	600	700	900	-	16.15	0.330	1.271	0.180	-	
	H-700		700	750	950	-	18.43	0.403	1.483	0.190	-	
	H-800		800	800	1000	-	20.33	0.480	1.694	0.200	-	
	H-900		900	850	1050	-	22.25	0.563	1.906	0.210	-	
	H-1000		1000	900	1100	300	24.13	0.650	2.118	0.220	0.300	
	H-1100		1100	950	1150	400	25.96	0.743	2.330	0.230	0.400	
	H-1200		1200	1000	1200	500	27.63	0.840	2.542	0.240	0.500	
	H-1300		1300	1050	1250	600	29.25	0.943	2.753	0.250	0.600	
	H-1400		1400	1100	1300	700	30.85	1.050	2.965	0.260	0.700	
	H-1500		0.55	1500	1225	1425	800	34.28	1.219	3.212	0.285	0.800
	H-1600			1600	1280	1480	900	35.81	1.344	3.426	0.296	0.900
	H-1700			1700	1335	1535	1000	37.59	1.475	3.640	0.307	1.000
	H-1800			1800	1390	1590	1100	39.08	1.611	3.854	0.318	1.100
	H-1900			1900	1445	1645	1200	40.95	1.753	4.068	0.329	1.200
	H-2000	2000		1500	1700	1300	42.28	1.900	4.283	0.340	1.300	
	H-2100	2100		1555	1755	1400	44.14	2.053	4.497	0.351	1.400	
	H-2200	2200		1610	1810	1500	45.58	2.211	4.711	0.362	1.500	
	H-2300	2300		1665	1865	1600	47.16	2.375	4.925	0.373	1.600	
	H-2400	2400		1720	1920	1700	48.71	2.544	5.139	0.384	1.700	

1. 適用欄に印を付けたものが、本工事使用タイプである
2. 基礎設置地盤の地耐力を確認すること
3. 背面は、透水マットまたは裏込碎石を使用すること
4. 水抜パイプは、3m²に1ヶ所以上設置すること
5. 伸縮目地の間隔は10m以下とする
6. 埋め戻しは、おおむね30cm以下の厚さの層に分けて土を盛り、ローラーその他の建設機械を用いて締め固めること

設計条件

上載荷重	q = 10.0KN/m ²
土の内部摩擦角	30°
土の単位体積重量	= 18.0KN/m ³
底面摩擦係数	μ = 0.5

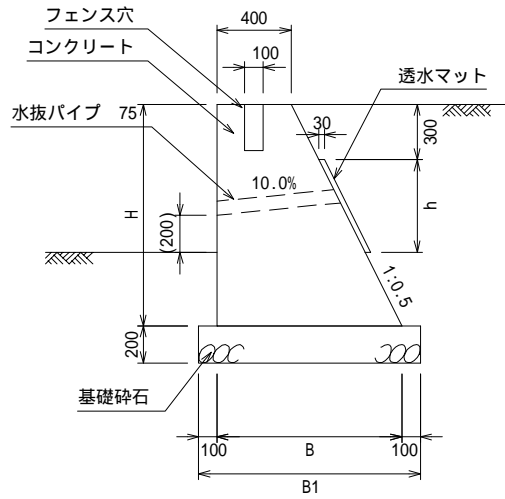
1. 宅地造成等規制法施行令 別表第二・三参照
2. フェンス荷重は別途検討

擁壁前面の根入れ高さ

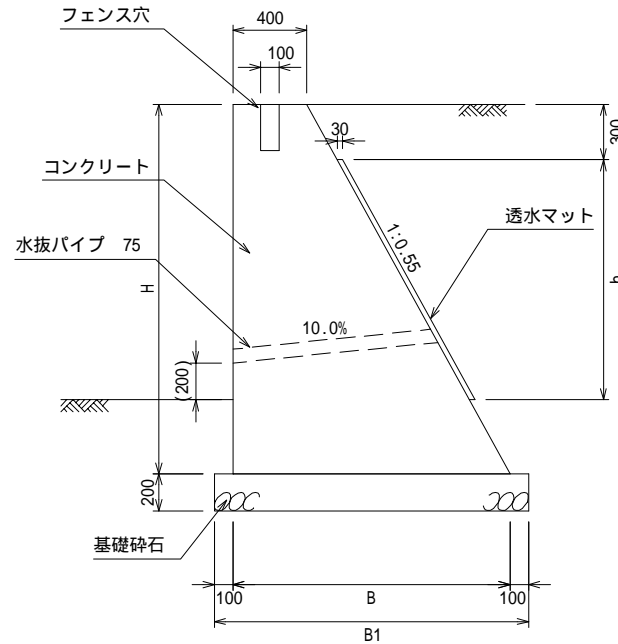
造成工事	35cm以上かつ 擁壁高さの15%以上
------	------------------------

3号重力式擁壁 断面図 S=1/30

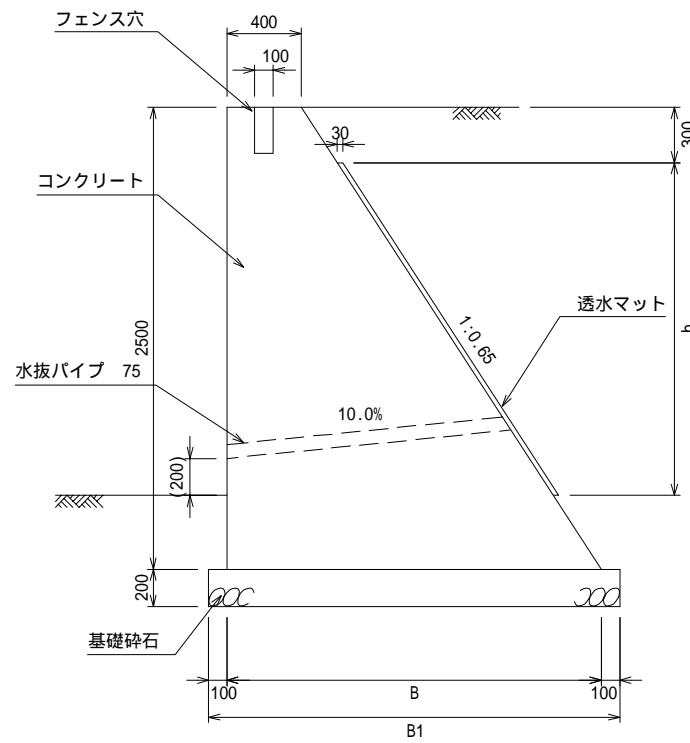
H -600 ~ 1400



H -1500 ~ 2400



H -2500 ~ 3000



寸法表

数量表 (1m当り)

適用	タイプ	勾配 1:n	各部寸法 (mm)				必要地耐力 (KN/m ²)	コンクリート (m ²)	型砕 (m ²)	基礎砕石 (m ³)	透水マット (m ²)	
			H	B	B1	h						
	H-600	0.50	600	700	900	-	43.14	0.330	1.271	0.180	-	
	H-700		700	750	950	-	44.90	0.403	1.483	0.190	-	
	H-800		800	800	1000	-	47.99	0.480	1.694	0.200	-	
	H-900		900	850	1050	-	51.32	0.563	1.906	0.210	-	
	H-1000		1000	900	1100	300	55.18	0.650	2.118	0.220	0.300	
	H-1100		1100	950	1150	400	59.32	0.743	2.330	0.230	0.400	
	H-1200		1200	1000	1200	500	63.39	0.840	2.542	0.240	0.500	
	H-1300		1300	1050	1250	600	67.62	0.943	2.753	0.250	0.600	
	H-1400		1400	1100	1300	700	72.21	1.050	2.965	0.260	0.700	
	H-1500		0.55	1500	1225	1425	800	71.83	1.219	3.212	0.285	0.900
	H-1600			1600	1280	1480	900	76.16	1.344	3.426	0.296	1.000
	H-1700			1700	1335	1535	1000	80.30	1.475	3.640	0.307	1.100
	H-1800			1800	1390	1590	1100	84.75	1.611	3.854	0.318	1.200
	H-1900			1900	1445	1645	1200	89.03	1.753	4.068	0.329	1.300
	H-2000	2000		1500	1700	1300	93.69	1.900	4.283	0.340	1.400	
	H-2100	2100		1555	1755	1400	98.13	2.053	4.497	0.351	1.500	
	H-2200	2200		1610	1810	1500	102.56	2.211	4.711	0.362	1.700	
	H-2300	2300		1665	1865	1600	107.03	2.375	4.925	0.373	1.800	
	H-2400	2400		1720	1920	1700	111.64	2.544	5.139	0.384	1.900	
	H-2500	0.60	2500	1900	2100	1800	133.67	2.875	5.415	0.420	2.100	
	H-2600		2600	1960	2160	1900	139.83	3.068	5.632	0.432	2.200	
	H-2700		2700	2020	2220	2000	145.75	3.267	5.849	0.444	2.300	
	H-2800		2800	2080	2280	2100	151.69	3.472	6.065	0.456	2.500	
	H-2900		2900	2140	2340	2200	157.92	3.683	6.282	0.468	2.600	
	H-3000		3000	2200	2400	2300	163.88	3.900	6.499	0.480	2.700	

1. 適用欄に印を付けたものが、本工事使用タイプである
2. 基礎設置地盤の地耐力を確認すること
3. 背面は、透水マットまたは裏込砕石を使用すること
4. 水抜パイプは、3m²に1ヶ所以上設置すること
5. 伸縮目地の間隔は10m以下とする
6. 埋め戻しは、おおむね30cm以下の厚さの層に分けて土を盛り、ローラーその他の建設機械を用いて締め固めること

設計条件

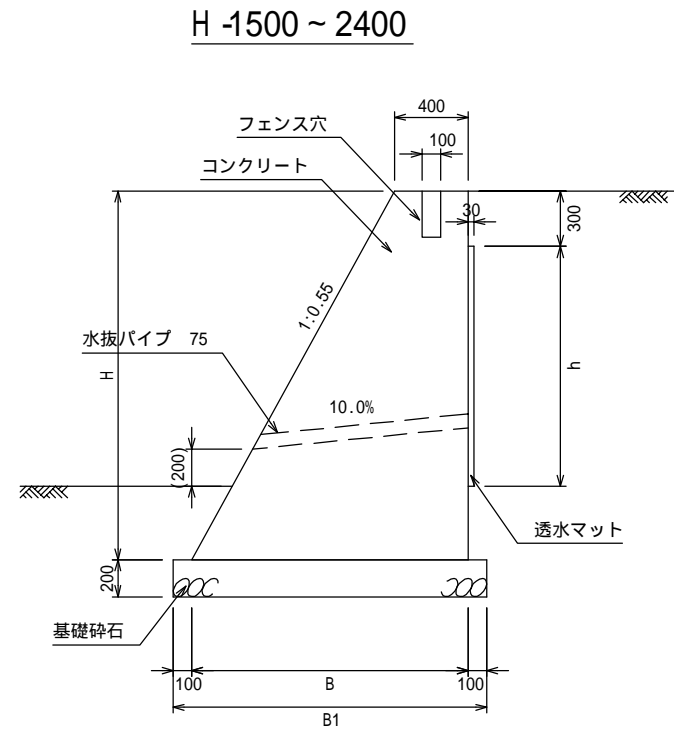
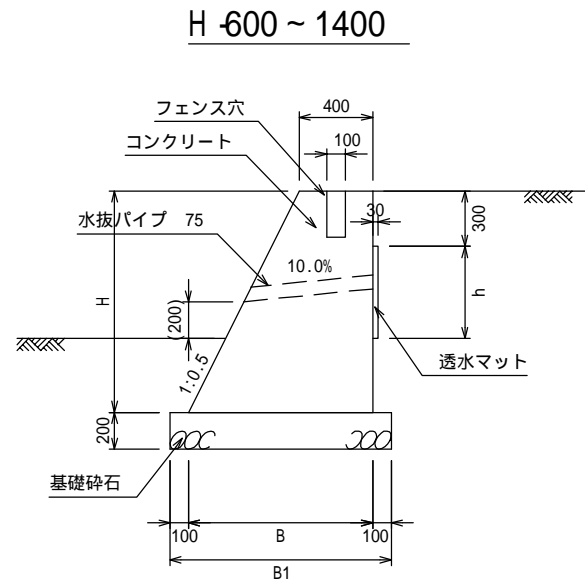
上載荷重	q = 10.0KN/m ²
土の内部摩擦角	30°
土の単位体積重量	= 18.0KN/m ³
底面摩擦係数	μ = 0.5
フェンス荷重	H=1.0KN/m

1. 宅地造成等規制法施行令 別表第二・三参照
2. H-2500~3000については、地震時荷重を考慮
設計水平震度：kh=0.25 (大地震時)

擁壁前面の根入れ高さ

造成工事	35cm以上かつ 擁壁高さの15%以上
------	------------------------

4号重力式擁壁 断面図 S=1/30



寸法表

数量表 (1m当り)

適用	タイプ	勾配 1:n	各部寸法(mm)				必要地耐力 (KN/m ²)	コンクリート (m ²)	型枠 (m ²)	基礎碎石 (m ³)	透水マット (m ²)	
			H	B	B1	h						
	H-600	0.50	600	700	900	-	30.09	0.330	1.271	0.180	-	
	H-700		700	750	950	-	28.56	0.403	1.483	0.190	-	
	H-800		800	800	1000	-	28.50	0.480	1.694	0.200	-	
	H-900		900	850	1050	-	28.68	0.563	1.906	0.210	-	
	H-1000		1000	900	1100	300	28.88	0.650	2.118	0.220	0.300	
	H-1100		1100	950	1150	400	29.30	0.743	2.330	0.230	0.400	
	H-1200		1200	1000	1200	500	29.86	0.840	2.542	0.240	0.500	
	H-1300		1300	1050	1250	600	30.58	0.943	2.753	0.250	0.600	
	H-1400		1400	1100	1300	700	31.26	1.050	2.965	0.260	0.700	
	H-1500		0.55	1500	1225	1425	800	34.28	1.219	3.212	0.285	0.800
	H-1600			1600	1280	1480	900	35.81	1.344	3.426	0.296	0.900
	H-1700			1700	1335	1535	1000	37.59	1.475	3.640	0.307	1.000
	H-1800			1800	1390	1590	1100	39.08	1.611	3.854	0.318	1.100
	H-1900			1900	1445	1645	1200	40.95	1.753	4.068	0.329	1.200
	H-2000	2000		1500	1700	1300	42.28	1.900	4.283	0.340	1.300	
	H-2100	2100		1555	1755	1400	44.14	2.053	4.497	0.351	1.400	
	H-2200	2200		1610	1810	1500	45.58	2.211	4.711	0.362	1.500	
	H-2300	2300		1665	1865	1600	47.16	2.375	4.925	0.373	1.600	
	H-2400	2400		1720	1920	1700	48.71	2.544	5.139	0.384	1.700	

1. 適用欄に印を付けたものが、本工事使用タイプである
2. 基礎設置地盤の地耐力を確認すること
3. 背面は、透水マットまたは裏込碎石を使用すること
4. 水抜パイプは、3m²に1ヶ所以上設置すること
5. 伸縮目地の間隔は10m以下とする
6. 埋め戻しは、おおむね30cm以下の厚さの層に分けて土を盛り、ローラーその他の建設機械を用いて締め固めること

設計条件

上載荷重	q = 10.0KN/m ²
土の内部摩擦角	30°
土の単位体積重量	= 18.0KN/m ³
底面摩擦係数	μ = 0.5
フェンス荷重	H=1.0KN/m

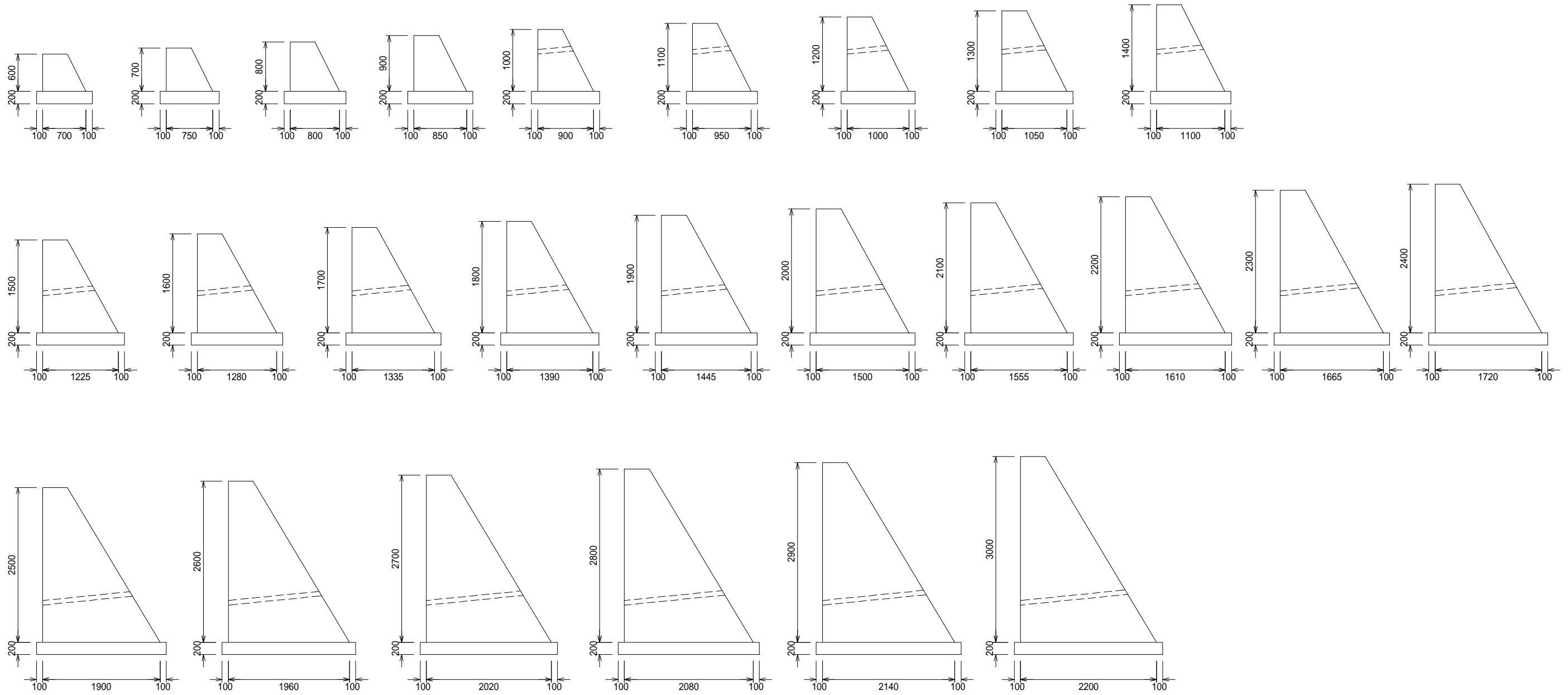
1. 宅地造成等規制法施行令 別表第二・三参照

擁壁前面の根入れ高さ

造成工事	35cm以上かつ 擁壁高さの15%以上
------	------------------------

1・3号重力式擁壁 H=600 ~ 3000 A2 S=1/50

H600 ~ 900までの水抜パイプは、現場状況
に応じて位置を考慮すること。



2・4号重力式擁壁 H=600 ~ 2400 A2 S=1/50

H600 ~ 900までの水抜パイプは、現場状況に応じて位置を考慮すること。

