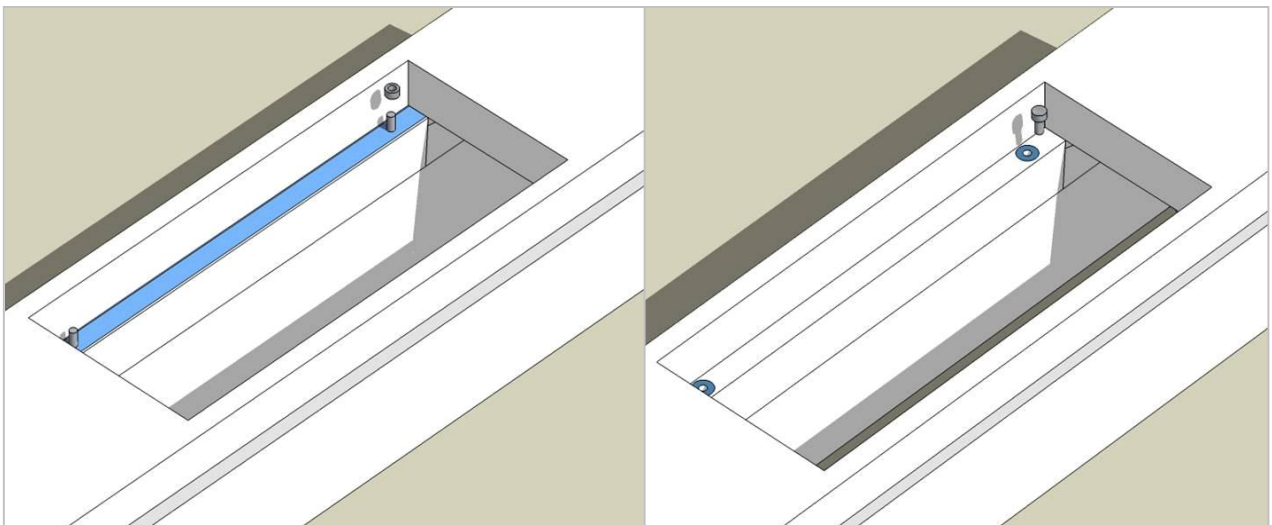




VS側溝縦断用 グレーチング蓋ボルト固定式



受枠フラットバータイプ

インサートタイプ

- ・蓋掛けに設置しているグレーチング蓋をボルトで固定
- ・受枠フラットバータイプとインサートタイプがある
(写真はグレーチングを入れた状態)
- ・V S250～1000サイズまですべての製品で対応可能
(受注生産製品)



松阪興産株式会社

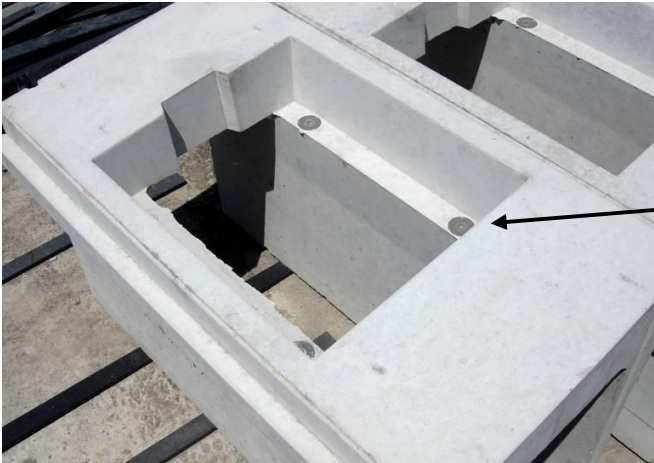


V S側溝縦断用 グレーチング蓋ボルト固定式

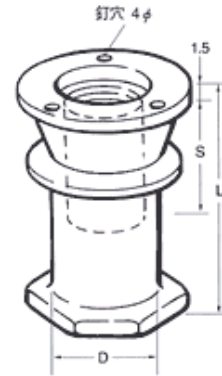
V S側溝の縦断用グレーチング蓋は、通常側溝本体へ置くだけなのですが、

- a) 車両走行時のガタツキによる金属音
- b) 車両走行時の浮き上がりによる事故
- c) **最近の金属製品盗難にともなう、グレーチング蓋の盗難**

等の不安を解消するため、縦断用のグレーチング蓋ボルト固定式を受注生産しております。



インサートタイプ



PZインサート

ボルト固定式は、主に2種類あります。

a) 受枠フラットバータイプ(兵庫工場生産)

V S側溝横断と同様に、受枠が側溝本体と一体化している製品。2Mおよび1M製品で生産可能です。

b) インサートタイプ(和歌山工場・明和工場生産)

コンクリートに対する定着強度が十分に確保できる、PZインサートを側溝本体へ埋め込んだ製品(上記写真)。すべてのサイズの製品で対応でき、また街路V Sでも使用されています。

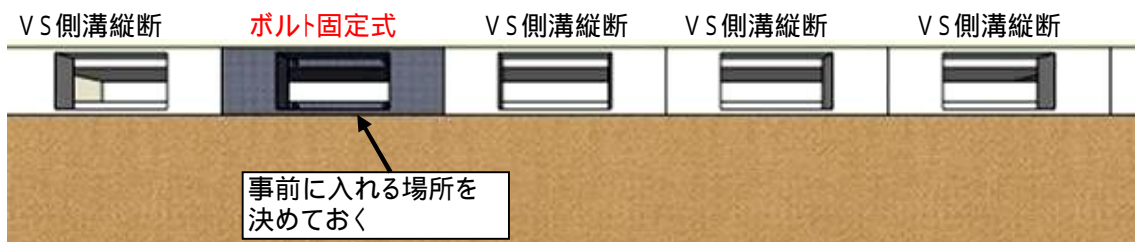
注意

この製品はグレーチング蓋と側溝本体を固定させるのが目的であり、横断製品の代用品にはなりません。

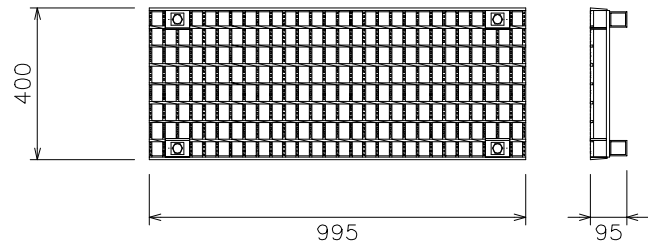
グレーチング蓋を入れる場所を事前に決定してから、施工をしてください。

価格については、通常製品より少し高くなります。

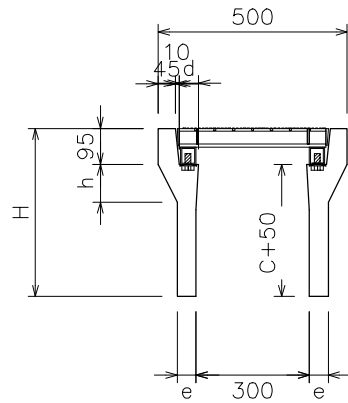
すべて受注生産品ですので、使用される際には、事前にお近くの担当営業へご連絡ください。



グレーチング蓋

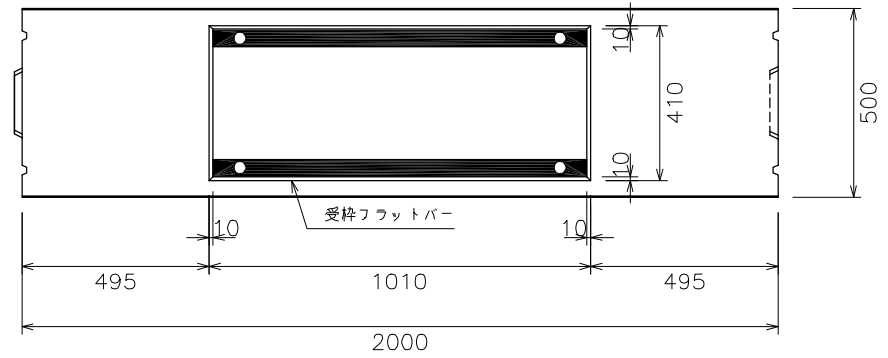


断面図

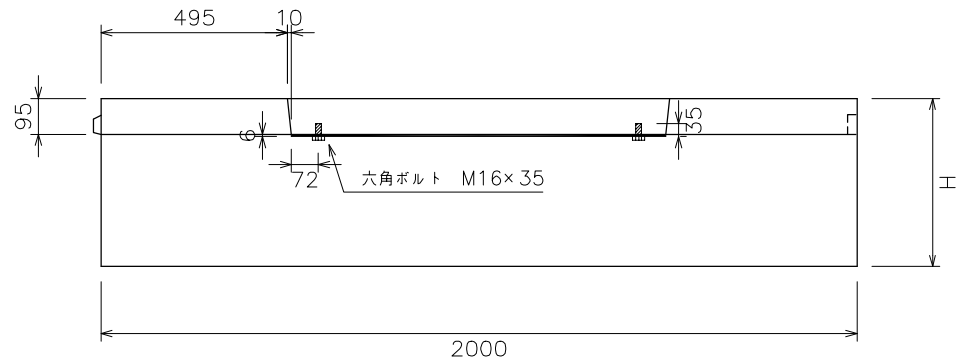


呼び名	参考重量 (kg)	寸法 (mm)				
		H	c	d	h	e
300×300	322	445	300	51.5	100	50
300×400	399	545	400	52.5	150	55
300×500	450	645	500	54.5	160	65
300×600	558	745	600	56.5	170	75
300×700	618	845	700	58.5	180	85
300×800	754	945	800			
300×900	824	1045	900			
300×1000	986	1145	1000			
300×1100	1065	1245	1100			

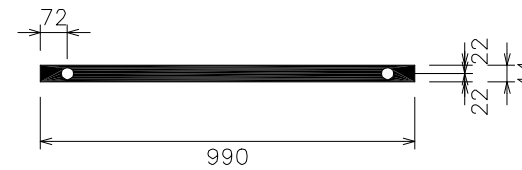
正面図



側面図



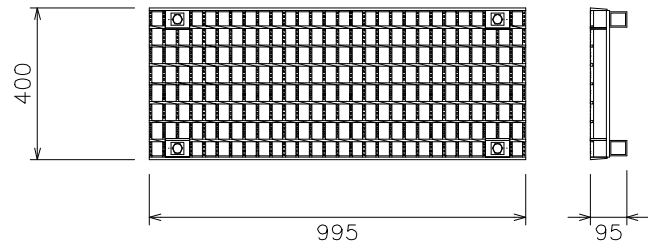
受枠フラットバー



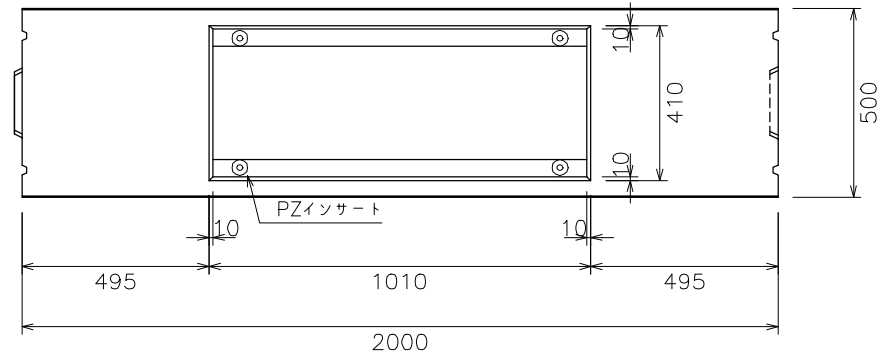
※受枠フラットバータイプ

図枠	A4	縮尺	1/20	日付	06年8月7日	松阪興産株式会社 兵庫工場	製図
現場				品名	VS側溝縦断用ボルト固定式 300サイズ		

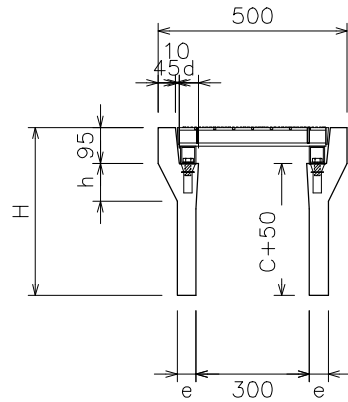
グレーチング蓋



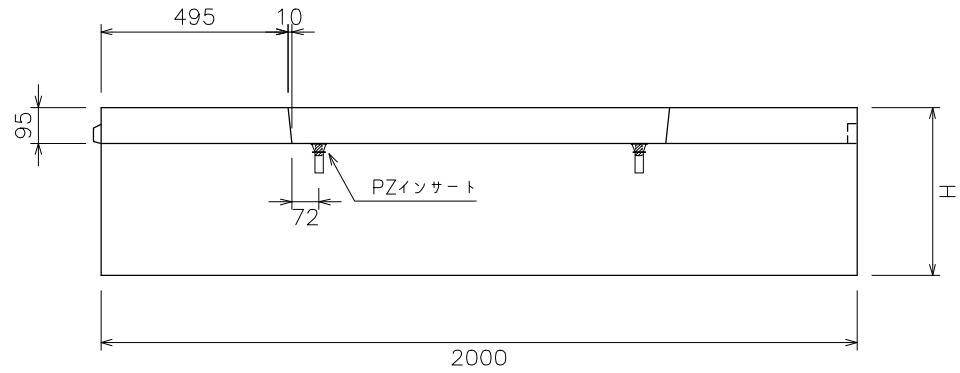
正面図



断面図

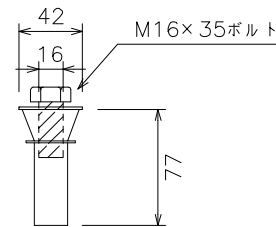


側面図



呼び名	参考重量 (kg)	寸法 (mm)				
		H	c	d	h	e
300×300	322	445	300	51.5	100	50
300×400	399	545	400	52.5	150	55
300×500	450	645	500	54.5	160	65
300×600	558	745	600	56.5	170	75
300×700	618	845	700	58.5	180	85
300×800	754	945	800			
300×900	824	1045	900			
300×1000	986	1145	1000			
300×1100	1065	1245	1100			

PZインサート S=1/5



※インサートタイプ

図枠	A4	縮尺	1/20	日付	07年6月18日	松阪興産株式会社 和歌山工場	製図
現場				品名	VS側溝縦断用ボルト固定式 300サイズ		