



自由勾配側溝用柵 (T-25)

製品CADデータ

近畿・東海版



製品名	サイズ	高さ
自由勾配側溝用柵	250	300～600
〃	300	300～1100
〃	400	400～1200
〃	500	500～1400
〃	600	600～1500
自由勾配側溝柵 (長方形)	300×600×300～700、 600×300×600	

- ・自由勾配側溝 (VS側溝) 対応の柵
- ・T-25対応
- ・細目グレーチング、ボルト固定式



MATSUSAKA
KOSAN

松阪興産株式会社

H29.1版

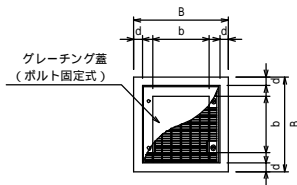


自由勾配側溝用柵

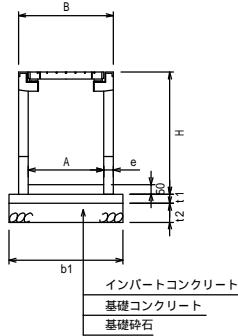
250・400サイズ

S=1/20

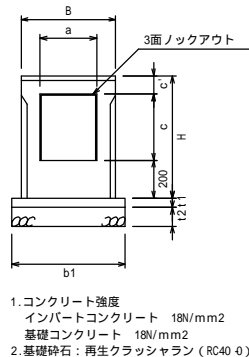
平面図



断面図



側面図



1. コンクリート強度
インバートコンクリート 18N/mm²
基礎コンクリート 18N/mm²
2. 基礎砕石：再生クラッシュラン (RC40 0)

寸法表

適用	呼び名 (巾×深)	寸法 (mm)										参考重量 (kg)
		B	H	A	a	b	c	c'	e	d		
	250×250×300	645					350					131
	250×250×400	745	340	250	250	450	95	50	40			144
	250×250×500	845				550						158
	250×250×600	945				650						172
	300×300×300	645				350						150
	300×300×400	745				450						165
	300×300×500	845				550						181
	300×300×600	945				650						196
	300×300×700	1045	400	300	300	750	95	50	45			212
	300×300×800	1145				850						227
	300×300×900	1245				950						243
	300×300×1000	1345				1050						258
	300×300×1100	1445				1150						274
	400×400×400	760				450						234
	400×400×500	860				550						253
	400×400×600	960				650						272
	400×400×700	1060				750						291
	400×400×800	1160	510	400	400	850	110	50	50			310
	400×400×900	1260				950						329
	400×400×1000	1360				1050						348
	400×400×1100	1460				1150						366
	400×400×1200	1560				1250						385

1. 活荷重は、一般車両のT-25とする
2. 適用欄に印を付けたものが、本工事使用タイプである

断面寸法

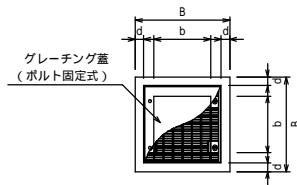
寸法 (mm)		
t1	t2	b1
50	100	540
50	100	600
50	100	710

自由勾配側溝用柵

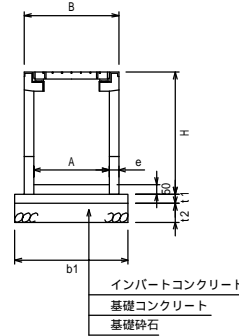
500・600サイズ

S=1/20

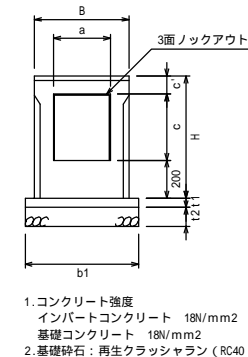
平面図



断面図



側面図



1. コンクリート強度
インバートコンクリート 18N/mm²
基礎コンクリート 18N/mm²
2. 基礎砕石：再生クラッシュラン (RC40 0)

寸法表

適用	呼び名 (巾×深)	寸法 (mm)										参考重量 (kg)
		B	H	A	a	b	c	c'	e	d		
	500×500×500	875					550					375
	500×500×600	975				650						402
	500×500×700	1075				750						429
	500×500×800	1175				850						456
	500×500×900	1275				950						483
	500×500×1000	1375	590	500	500	1050	125	65	55			509
	500×500×1100	1475				1150						536
	500×500×1200	1575				1250						563
	500×500×1300	1675				1350						590
	500×500×1400	1775				1450						618
	600×600×600	990				650						492
	600×600×700	1090				750						522
	600×600×800	1190				850						553
	600×600×900	1290				950						583
	600×600×1000	1390				1050						614
	600×600×1100	1490	700	600	600	1150	140	65	60			645
	600×600×1200	1590				1250						675
	600×600×1300	1690				1350						706
	600×600×1400	1790				1450						736
	600×600×1500	1890				1550						767

1. 活荷重は、一般車両のT-25とする
2. 適用欄に印を付けたものが、本工事使用タイプである

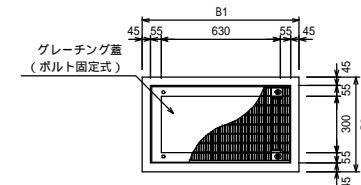
断面寸法

寸法 (mm)		
t1	t2	b1
100	100	820
100	100	930

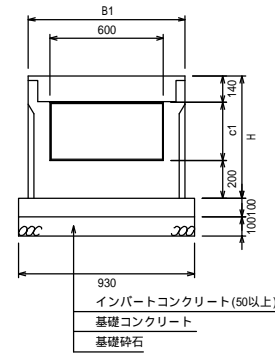
自由勾配側溝用柵(長方形)

S=1/20

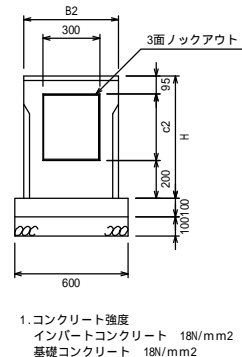
平面図



側面図



側面図



1. コンクリート強度
インバートコンクリート 18N/mm²
基礎コンクリート 18N/mm²
2. 基礎砕石：再生クラッシュラン (RC40 0)

寸法表

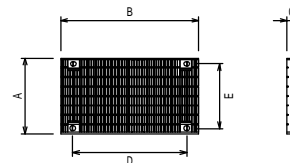
適用	呼び名 (巾×深)	寸法 (mm)					参考重量 (kg)
		B1	B2	H	c1	c2	
	300×600×300	830	500	645	305	350	211
	300×600×500	830	500	845	505	550	269
	300×600×700	830	500	1045	705	750	326
	600×300×600	830	500	990	650	695	323

1. 活荷重は、一般車両のT-25とする
2. 適用欄に印を付けたものが、本工事使用タイプである
3. 600×300×600には長方形断面に円形ロックアウトあり

グレーチング蓋

S=1/20

T-25



寸法表

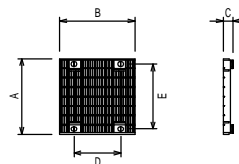
呼び名	寸法 (mm)					参考重量 (kg)
	A	B	C	D	E	
300×600	400	731	50	606	340	30.0
600×300	400	731	50	606	340	45.0

1. 標準タイプ(細目T-25)

グレーチング蓋

S=1/20

T-25



寸法表

呼び名	寸法 (mm)					参考重量 (kg)
	A	B	C	D	E	
250用	350	350	50	212	293	12.3
300用	400	400	50	247	343	15.6
400用	500	500	54	353	443	29.7
500用	600	600	65	459	543	62.0
600用	700	700	75	565	643	82.9

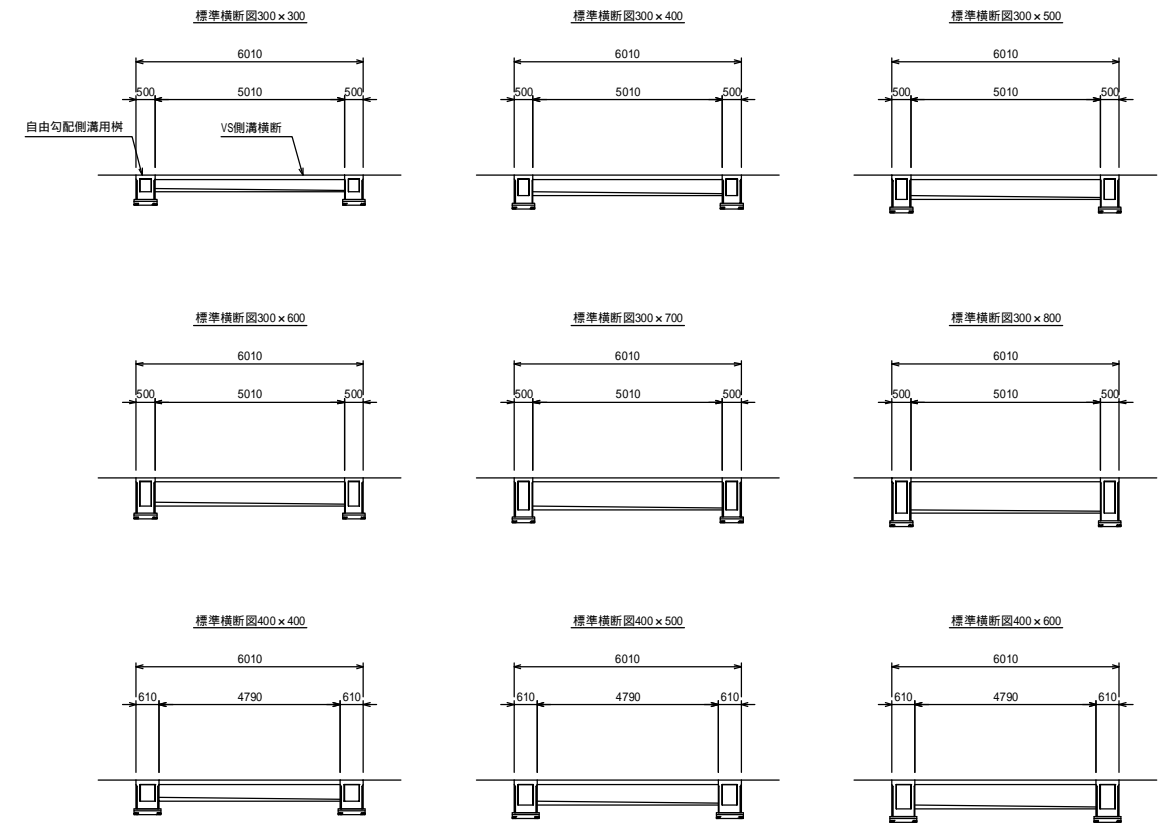
1. 標準タイプ(細目)以外にもすべり止めタイプあり

図面名称	自由勾配側溝用柵一覧	
縮尺	A1 1/20	H29.1版

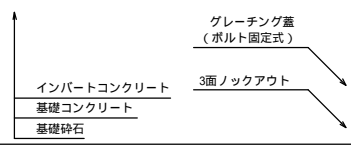
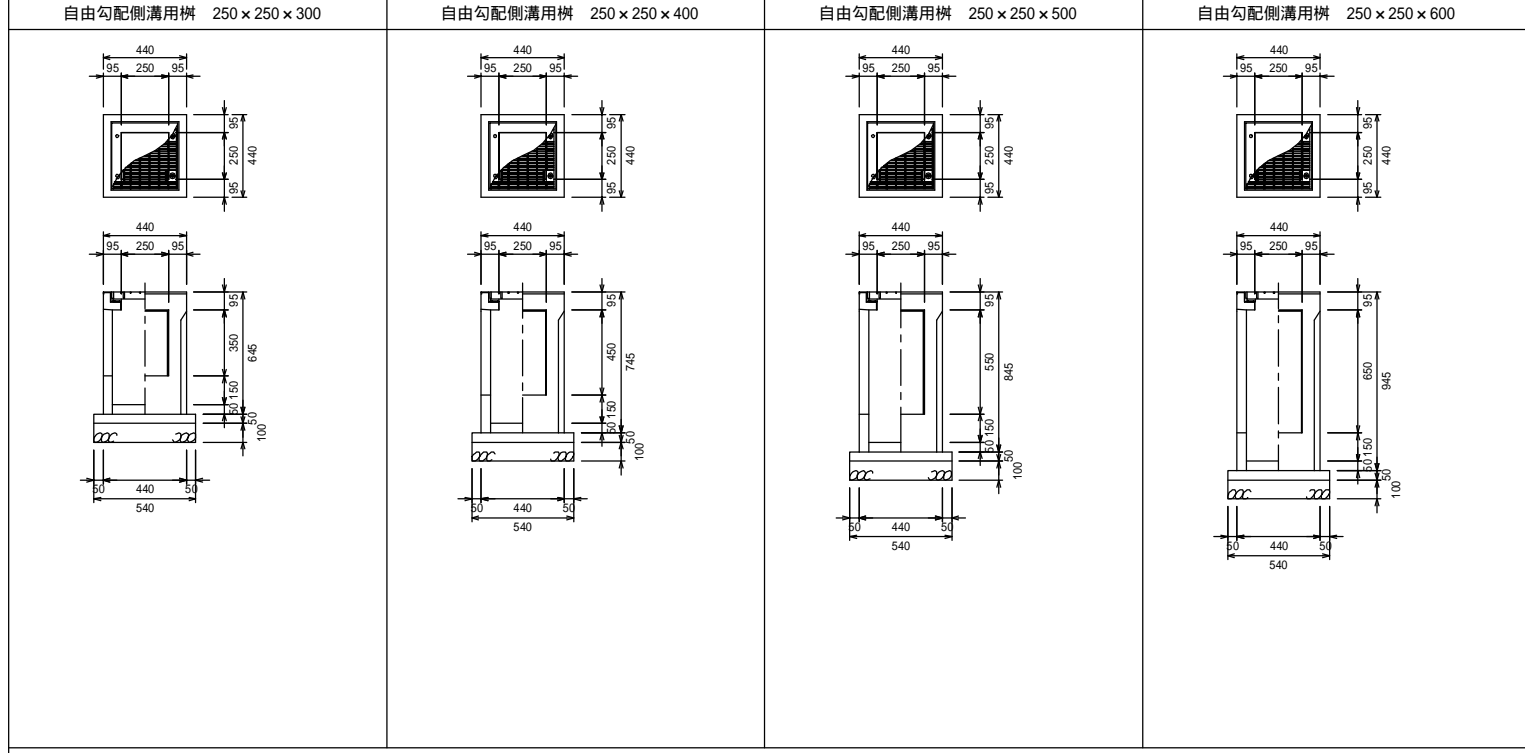
横断図用断面

自由勾配側溝用柵250×300	自由勾配側溝用柵250×400	自由勾配側溝用柵250×500	自由勾配側溝用柵250×600						
自由勾配側溝用柵300×300	自由勾配側溝用柵300×400	自由勾配側溝用柵300×500	自由勾配側溝用柵300×600	自由勾配側溝用柵300×700	自由勾配側溝用柵300×800	自由勾配側溝用柵300×900	自由勾配側溝用柵300×1000	自由勾配側溝用柵300×1100	
自由勾配側溝用柵400×400	自由勾配側溝用柵400×500	自由勾配側溝用柵400×600	自由勾配側溝用柵400×700	自由勾配側溝用柵400×800	自由勾配側溝用柵400×900	自由勾配側溝用柵400×1000	自由勾配側溝用柵400×1100	自由勾配側溝用柵400×1200	
自由勾配側溝用柵500×500	自由勾配側溝用柵500×600	自由勾配側溝用柵500×700	自由勾配側溝用柵500×800	自由勾配側溝用柵500×900	自由勾配側溝用柵500×1000	自由勾配側溝用柵500×1100	自由勾配側溝用柵500×1200	自由勾配側溝用柵500×1300	自由勾配側溝用柵500×1400
自由勾配側溝用柵600×600	自由勾配側溝用柵600×700	自由勾配側溝用柵600×800	自由勾配側溝用柵600×900	自由勾配側溝用柵600×1000	自由勾配側溝用柵600×1100	自由勾配側溝用柵600×1200	自由勾配側溝用柵600×1300	自由勾配側溝用柵600×1400	自由勾配側溝用柵600×1500
自由勾配側溝用柵300×600×300	自由勾配側溝用柵300×600×500	自由勾配側溝用柵300×600×700	自由勾配側溝用柵600×300×600						

標準横断図例



図面名称	自由勾配側溝用柵250～600横断図	
縮尺	A1 1/100	H29.1版

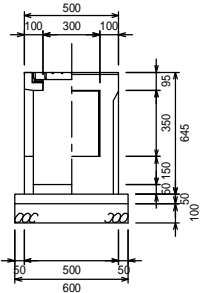
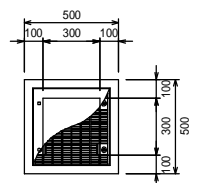


材料表

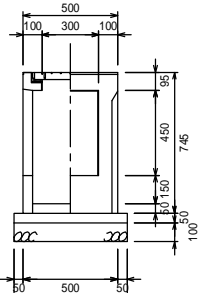
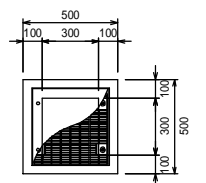
製品	規格	数量	単位	摘要
自由勾配側溝用柵	250 × 250 × H	1	基	
グレーチング蓋	250用	1	枚	
底打ちコンクリート	18 - 8 - 25	0.006	m ³	
型枠		0.108	m ²	
基礎コンクリート	18 - 8 - 25	0.015	m ³	
基礎砕石	RC40-0 t=100	0.290	m ²	

図面名称	自由勾配側溝用柵250構造図	
縮尺	A1 1/20	H29.1版

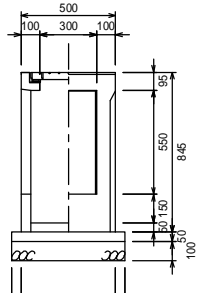
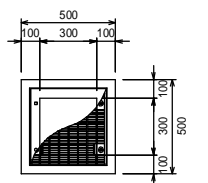
自由勾配側溝用柵 300×300×300



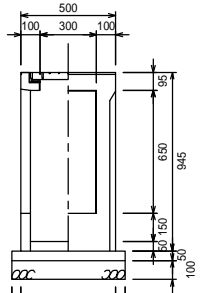
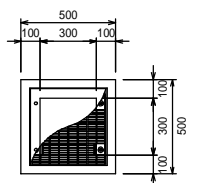
自由勾配側溝用柵 300×300×400



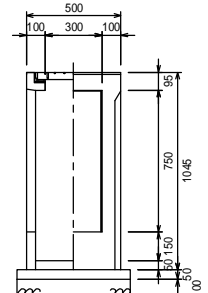
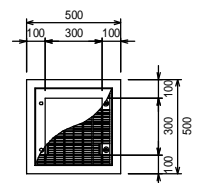
自由勾配側溝用柵 300×300×500



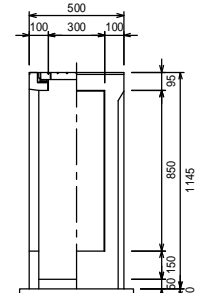
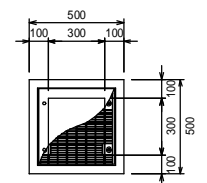
自由勾配側溝用柵 300×300×600



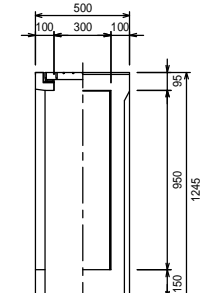
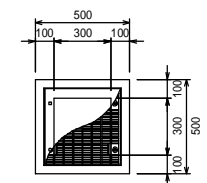
自由勾配側溝用柵 300×300×700



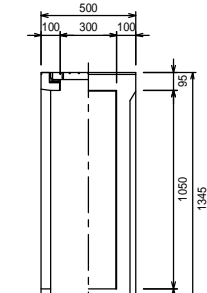
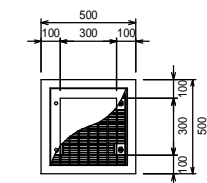
自由勾配側溝用柵 300×300×800



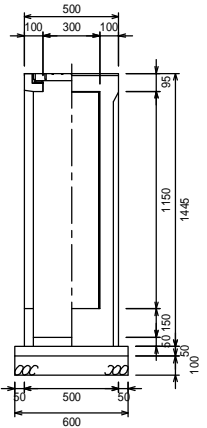
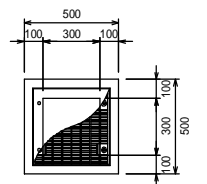
自由勾配側溝用柵 300×300×900



自由勾配側溝用柵 300×300×1000

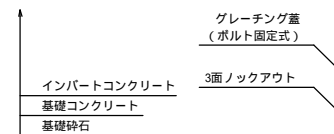


自由勾配側溝用柵 300×300×1100



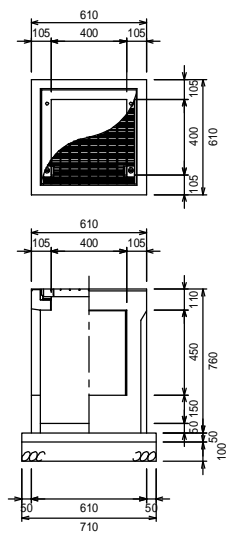
材料表

製品	規格	数量	単位	摘要
自由勾配側溝用柵	300×300×H	1	基	
グレーチング蓋	300用	1	枚	
底打ちコンクリート	18-8-25	0.008	m ³	
型枠		0.120	m ²	
基礎コンクリート	18-8-25	0.018	m ³	
基礎砕石	RC40-0 t=100	0.360	m ²	

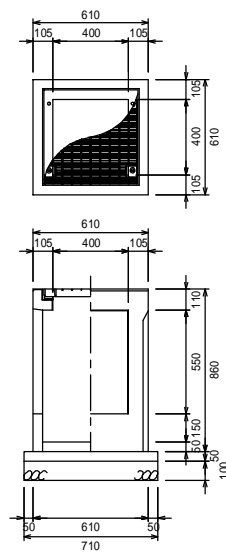


図面名称	自由勾配側溝用柵300構造図	
縮尺	A1 1/20	H29.1版

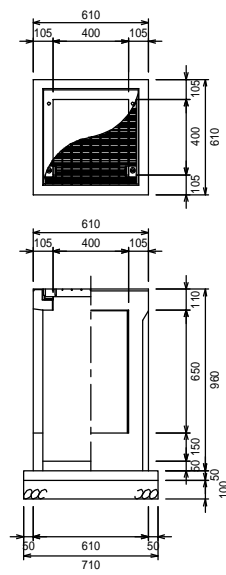
自由勾配側溝用柵 400×400×400



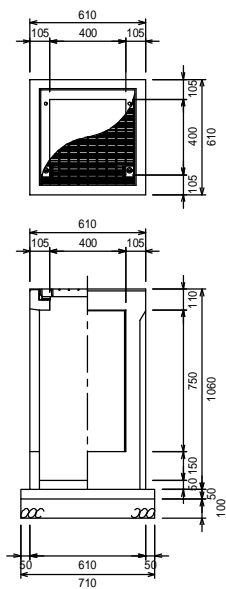
自由勾配側溝用柵 400×400×500



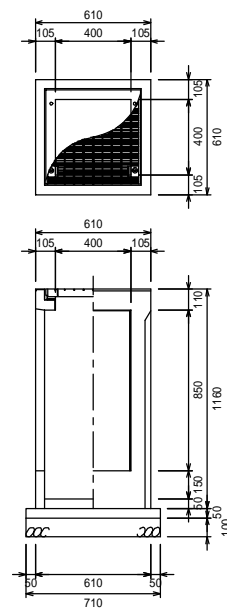
自由勾配側溝用柵 400×400×600



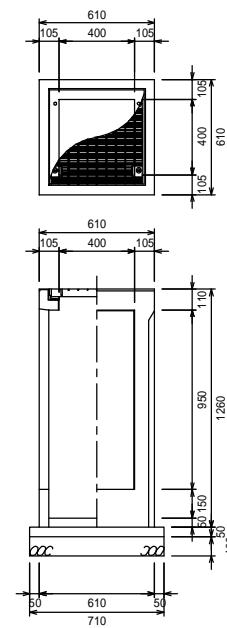
自由勾配側溝用柵 400×400×700



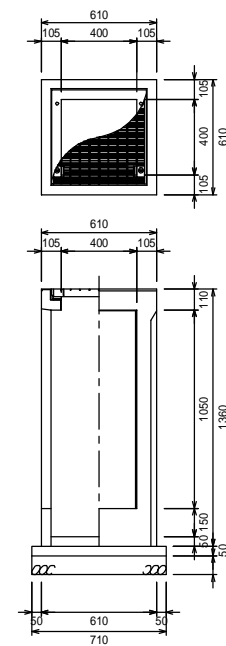
自由勾配側溝用柵 400×400×800



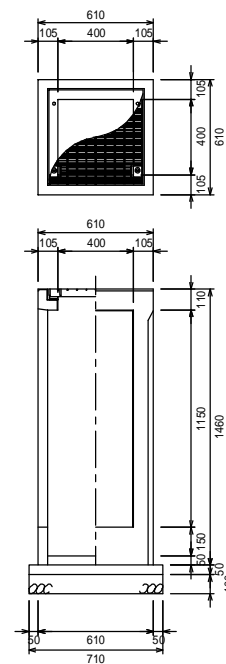
自由勾配側溝用柵 400×400×900



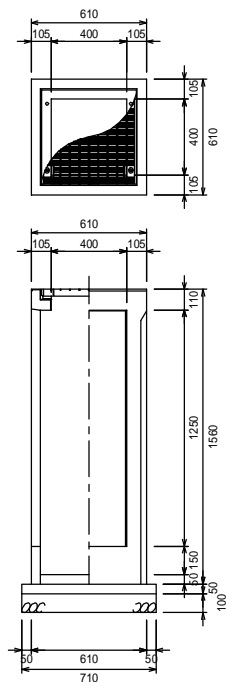
自由勾配側溝用柵 400×400×1000



自由勾配側溝用柵 400×400×1100

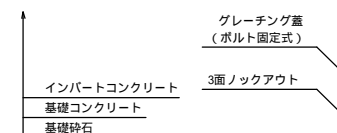


自由勾配側溝用柵 400×400×1200



材料表

製品	規格	数量	単位	摘要
自由勾配側溝用柵	400×400×H	1	基	
グレーチング蓋	400用	1	枚	
底打ちコンクリート	18-8-25	0.013	m ³	
型枠		0.145	m ²	
基礎コンクリート	18-8-25	0.025	m ³	
基礎砕石	RC40-0 t=100	0.500	m ²	



図面名称

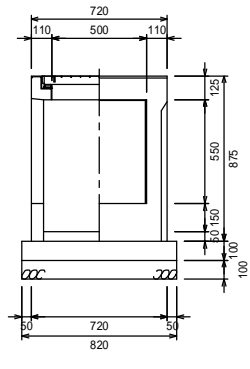
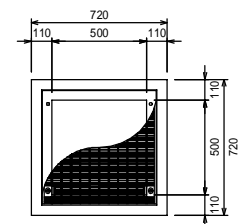
自由勾配側溝用柵400構造図

縮尺

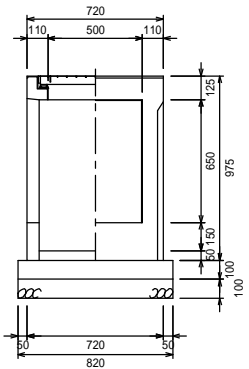
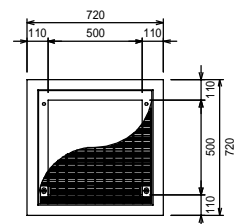
A1 1/20

H29.1版

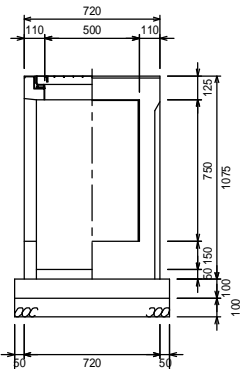
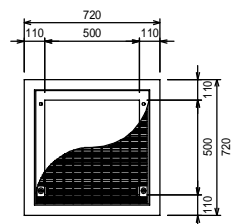
自由勾配側溝用柵 500×500×500



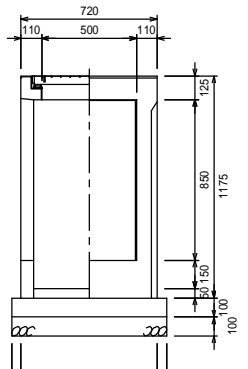
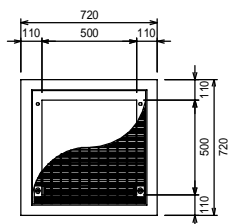
自由勾配側溝用柵 500×500×600



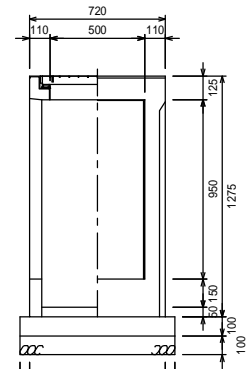
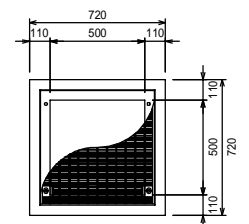
自由勾配側溝用柵 500×500×700



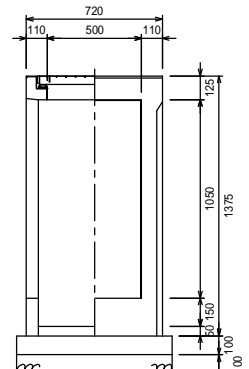
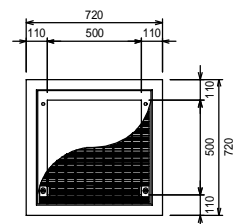
自由勾配側溝用柵 500×500×800



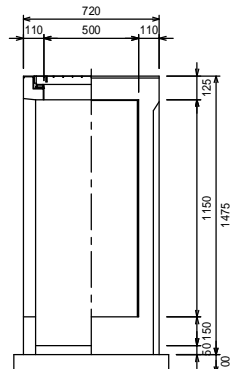
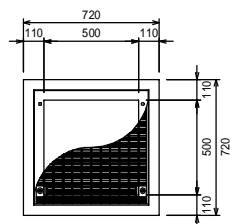
自由勾配側溝用柵 500×500×900



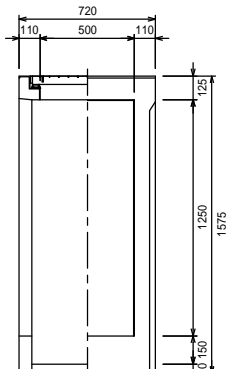
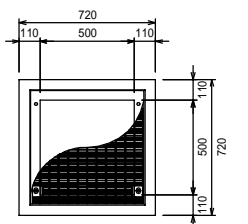
自由勾配側溝用柵 500×500×1000



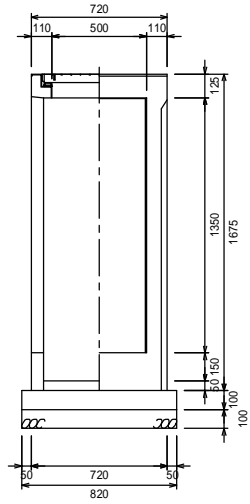
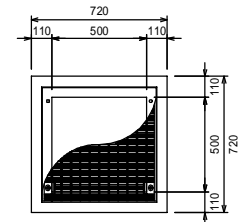
自由勾配側溝用柵 500×500×1100



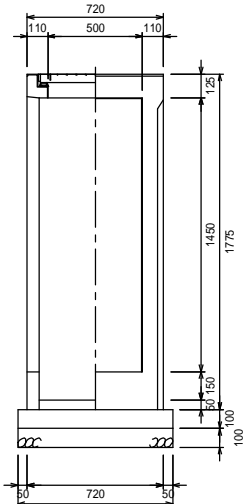
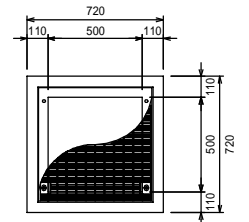
自由勾配側溝用柵 500×500×1200



自由勾配側溝用柵 500×500×1300

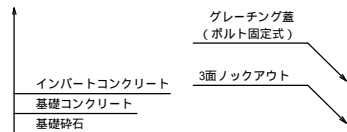


自由勾配側溝用柵 500×500×1400



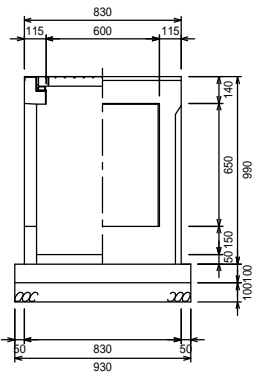
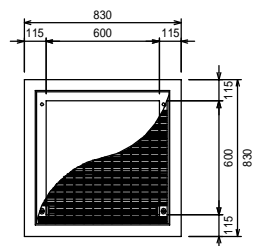
材料表

製品	規格	数量	単位	摘要
自由勾配側溝用柵	500×500×H	1	基	
グレーチング蓋	500用	1	枚	
底打ちコンクリート	18-8-25	0.017	m ³	
型枠		0.328	m ²	
基礎コンクリート	18-8-25	0.067	m ³	
基礎砕石	RC40-0 t=100	0.672	m ²	

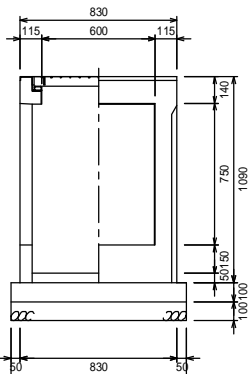
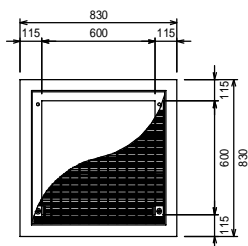


図面名称	自由勾配側溝用柵500構造図	
縮尺	A1 1/20	H29.1版

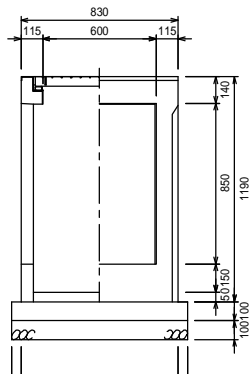
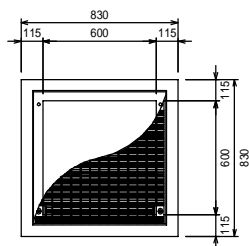
自由勾配側溝用柵 600×600×600



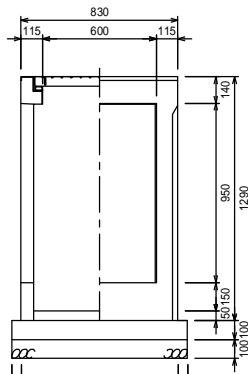
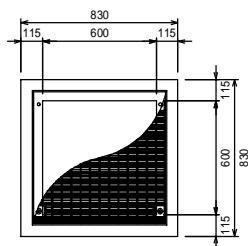
自由勾配側溝用柵 600×600×700



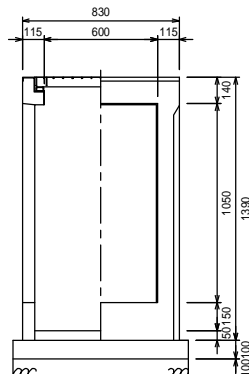
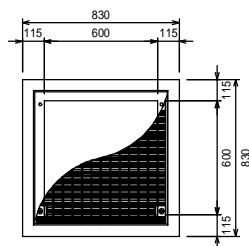
自由勾配側溝用柵 600×600×800



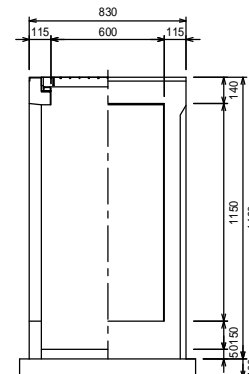
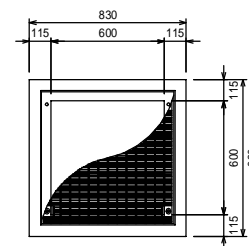
自由勾配側溝用柵 600×600×900



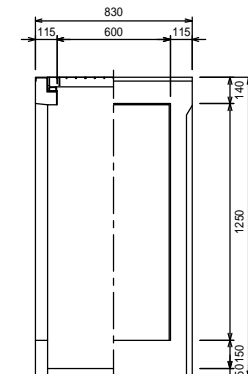
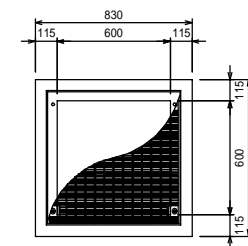
自由勾配側溝用柵 600×600×1000



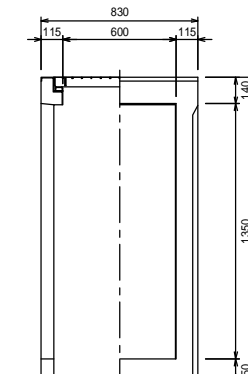
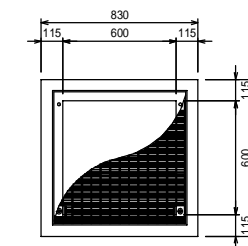
自由勾配側溝用柵 600×600×1100



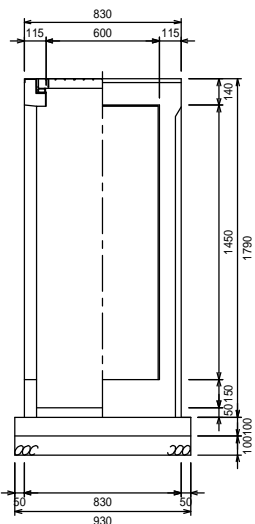
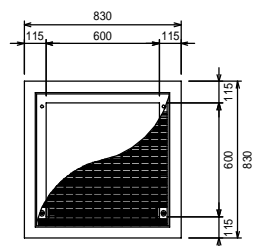
自由勾配側溝用柵 600×600×1200



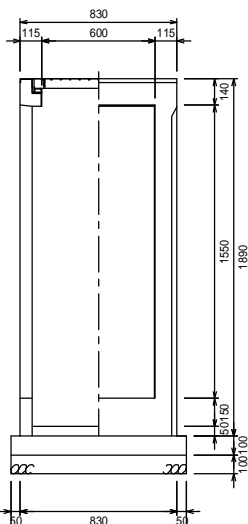
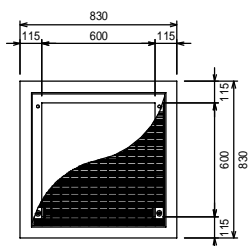
自由勾配側溝用柵 600×600×1300



自由勾配側溝用柵 600×600×1400

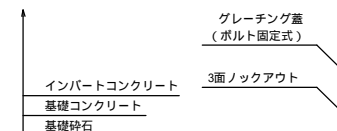


自由勾配側溝用柵 600×600×1500



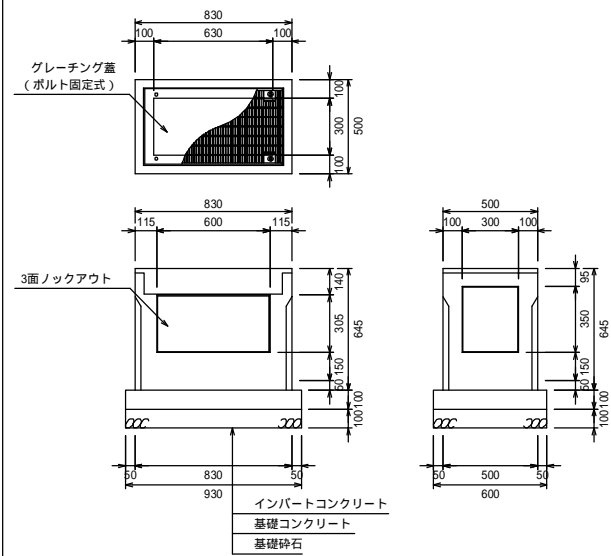
材料表

製品	規格	数量	単位	摘要
自由勾配側溝用柵	600×600×H	1	基	
グレーチング蓋	600用	1	枚	
底打ちコンクリート	18-8-25	0.025	m ³	
型枠		0.372	m ²	
基礎コンクリート	18-8-25	0.086	m ³	
基礎砕石	RC40-0 t=100	0.860	m ²	

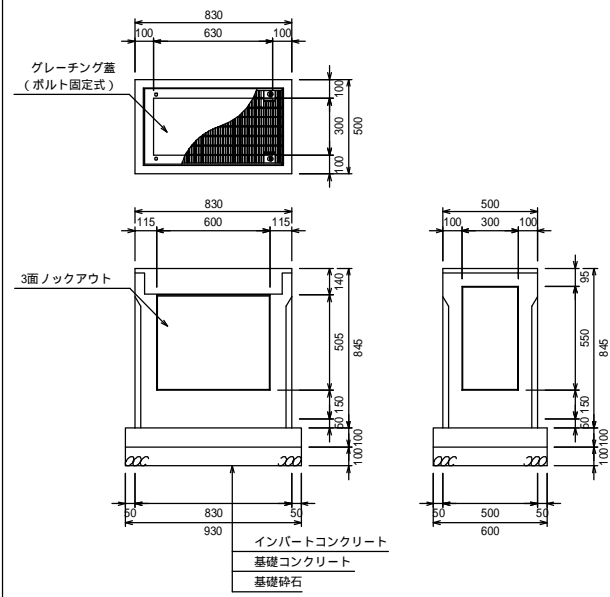


図面名称	自由勾配側溝用柵600構造図	
縮尺	A1 1/20	H29.1版

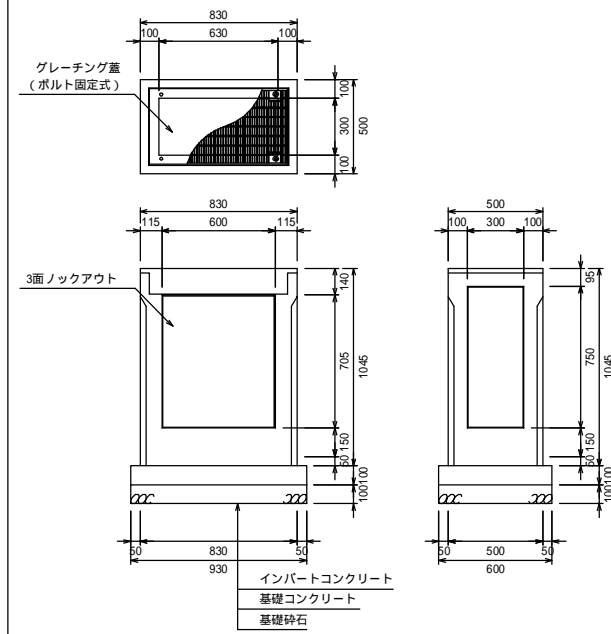
自由勾配側溝用柵(長方形)300×600×300



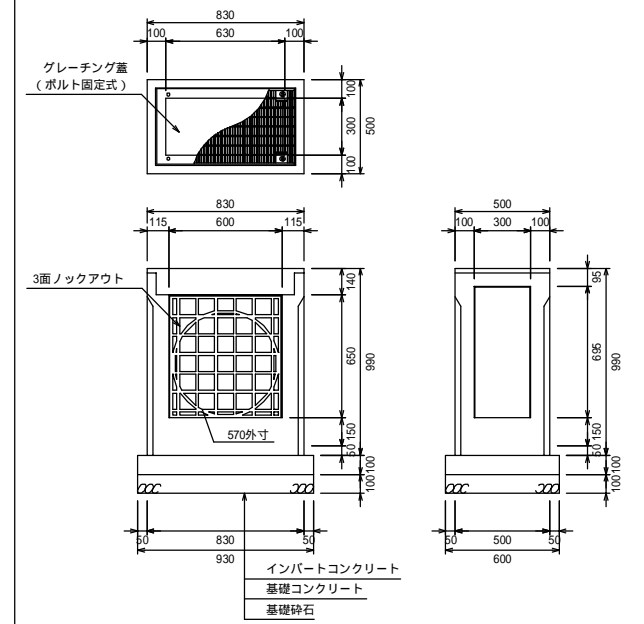
自由勾配側溝用柵(長方形)300×600×500



自由勾配側溝用柵(長方形)300×600×700



自由勾配側溝用柵(長方形)600×300×600



材料表

製品	規格	数量	単位	摘要
自由勾配側溝用柵	300×600×H	1	基	
グレーチング蓋	300×600用	1	枚	
底打ちコンクリート	18-8-25	0.013	m ³	
型枠		0.306	m ²	
基礎コンクリート	18-8-25	0.056	m ³	
基礎砕石	RC40-0 t=100	0.558	m ²	

材料表

製品	規格	数量	単位	摘要
自由勾配側溝用柵	600×300×600	1	基	
グレーチング蓋	600×300用	1	枚	
底打ちコンクリート	18-8-25	0.013	m ³	
型枠		0.306	m ²	
基礎コンクリート	18-8-25	0.056	m ³	
基礎砕石	RC40-0 t=100	0.558	m ²	

図面名称 自由勾配側溝用柵(長方形)構造図

縮尺

A1 1/20

H29.1版