

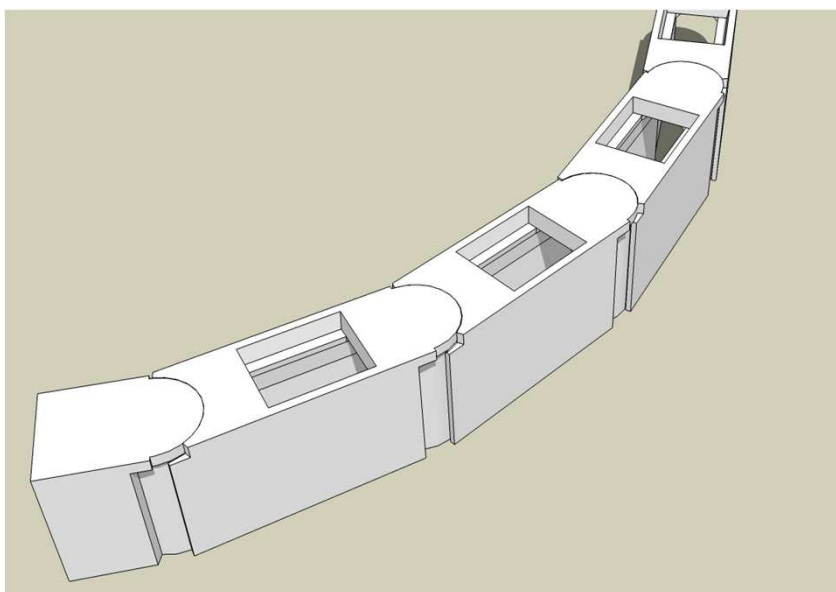


カーブやコーナー部分の施工性の向上

VS側溝/アートVS側溝

フレキシブルタイプ 製品CADデータ

東海(三重)、近畿(兵庫)版



製品名	サイズ	高さ
VS側溝 フレキシブルタイプ	300	300～800
アートVS側溝 フレキシブルタイプ	300	300～1100

- ・自由な角度調整が可能(最大旋回約40°)
- ・コンクリート蓋は、車道用と歩道用の2種類



松阪興産株式会社

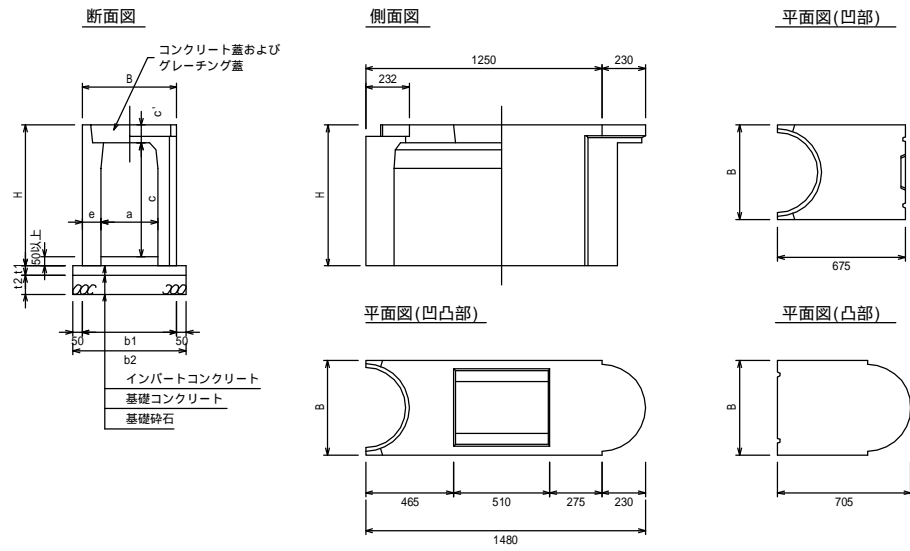
H29.1版



VS側溝フレキシブルタイプ

S=1/20

300サイズ



寸法表

適用	呼び名 (巾×深)	寸法 (mm)					参考重量 (kg)			
		B	H	a	c	e	凹凸部	凹部	凸部	
300×300	300×300	500	445	300	95	100	300	166	154	
	300×400		545				400	355	194	175
	300×500		645				500	413	223	197
	300×600		745				600	468	252	218
	300×700		845				700	523	280	242
	300×800		945				800	583	312	264

- 活荷重は、一般車両とし道路と平行に載荷する
- 適用欄に印を付けたものが、本工事使用タイプである
- 施工については凹部から据付を行うこと

断面寸法

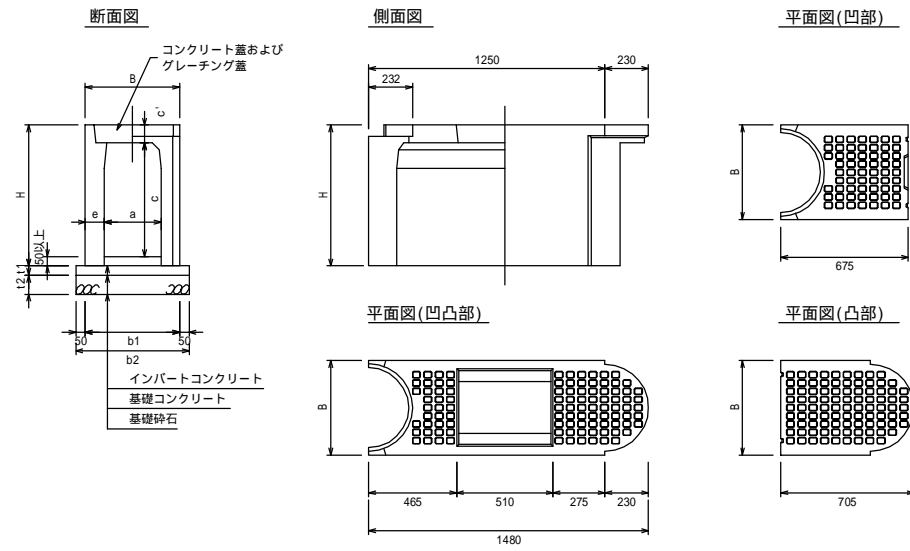
寸法 (mm)			
t1	t2	b1	b2
50	100	500	600

- 断面寸法は標準施工による
- コンクリート強度
インパットコンクリート 18N/mm²
基礎コンクリート 18N/mm²
- 基礎砕石：再生クラッシュラン (RC40-0)

アートVS側溝フレキシブルタイプ

S=1/20

300サイズ



寸法表

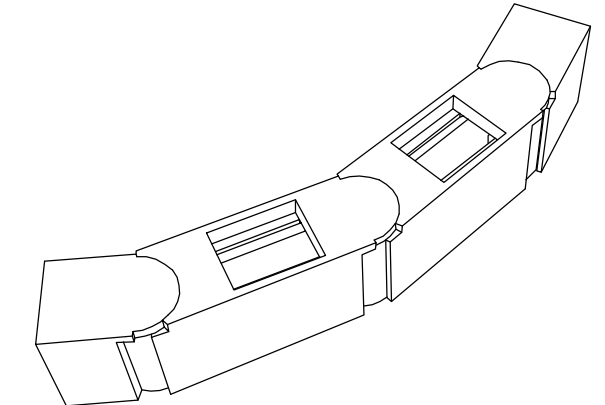
適用	呼び名 (巾×深)	寸法 (mm)					参考重量 (kg)			
		B	H	a	c	e	凹凸部	凹部	凸部	
300×300	300×300	500	445	300	95	100	300	166	154	
	300×400		545				400	355	194	175
	300×500		645				500	413	223	197
	300×600		745				600	468	252	218
	300×700		845				700	523	280	242
	300×800		945				800	583	312	264
300×900	300×900	1045	900	638	340	288				
	300×1000	1145	1000	696	372	309				
	300×1100	1245	1100	751	398	331				

- 活荷重は、一般車両とし道路と平行に載荷する
- 適用欄に印を付けたものが、本工事使用タイプである
- 施工については凹部から据付を行うこと

断面寸法

寸法 (mm)			
t1	t2	b1	b2
50	100	500	600

- 断面寸法は標準施工による
- コンクリート強度
インパットコンクリート 18N/mm²
基礎コンクリート 18N/mm²
- 基礎砕石：再生クラッシュラン (RC40-0)



内接円合わせ数量表 (1/4円の場合)

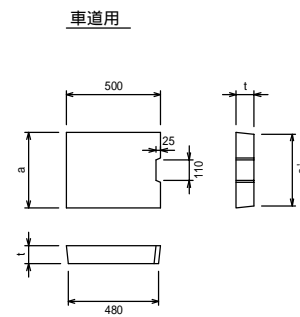
カーブ半径R(m)	中心線半径(m)	凹凸部数量(本)
4.0	4.296	約6本
5.0	5.288	約7本
6.0	6.282	約8本
7.0	7.277	約10本
8.0	8.274	約11本
9.0	9.272	約12本
10.0	10.270	約13本
11.0	11.268	約15本
12.0	12.266	約16本
13.0	13.265	約17本
14.0	14.264	約18本
15.0	15.263	約20本
16.0	16.263	約21本
17.0	17.262	約22本
18.0	18.261	約23本
19.0	19.261	約25本
20.0	20.260	約26本

外接円合わせ数量表 (1/4円の場合)

カーブ半径R(m)	中心線半径(m)	凹凸部数量(本)
4.0	3.750	約5本
5.0	4.750	約6本
6.0	5.750	約8本
7.0	6.750	約9本
8.0	7.750	約10本
9.0	8.750	約11本
10.0	9.750	約13本
11.0	10.750	約14本
12.0	11.750	約15本
13.0	12.750	約17本
14.0	13.750	約18本
15.0	14.750	約19本
16.0	15.750	約20本
17.0	16.750	約22本
18.0	17.750	約23本
19.0	18.750	約25本
20.0	19.750	約26本

コンクリート蓋

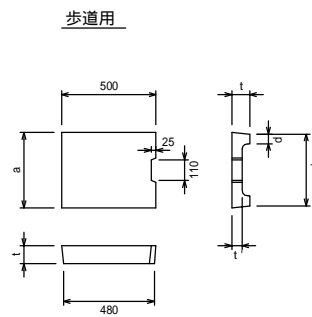
S=1/20



寸法表

呼び名	寸法 (mm)				参考重量 (kg)
	a	a'	t	t'	
300用	400	380	95	41	

- 車道用はT-25
- 騒音防止対策として蓋底にゴムパッキン付



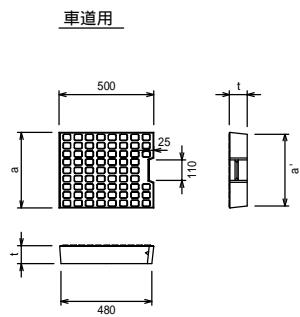
寸法表

呼び名	寸法 (mm)				参考重量 (kg)
	a	a'	t	t'	
300用	400	380	95	55	30

- 歩道用は荷重を受けない所に使用

コンクリート蓋

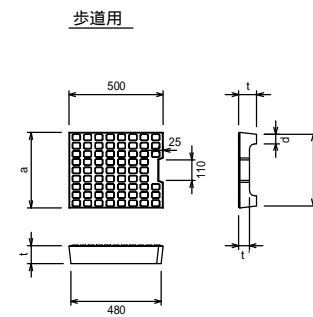
S=1/20



寸法表

呼び名	寸法 (mm)				参考重量 (kg)
	a	a'	t	t'	
300用	400	380	95	41	

- 車道用はT-25
- 騒音防止対策として蓋底にゴムパッキン付

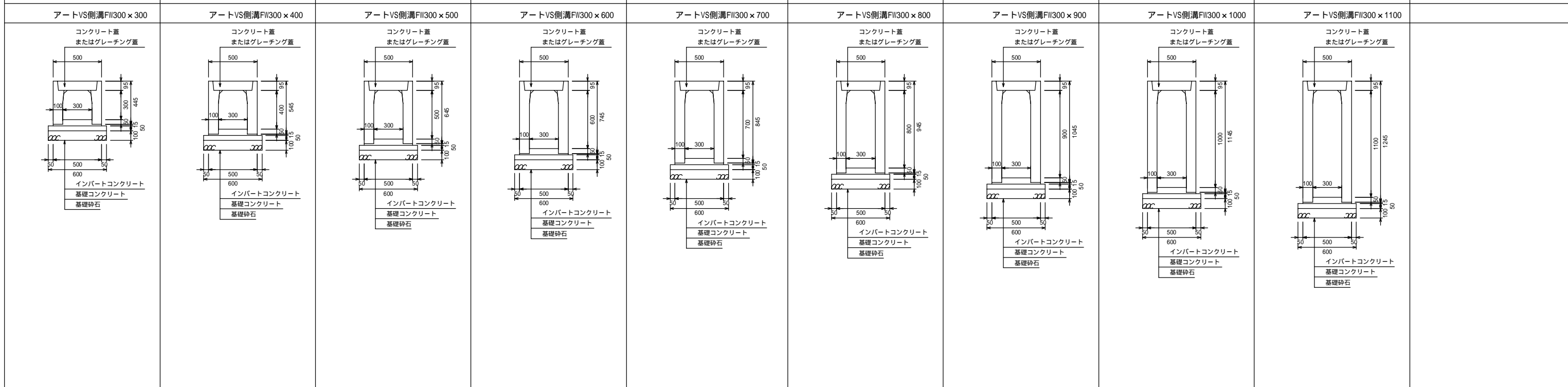
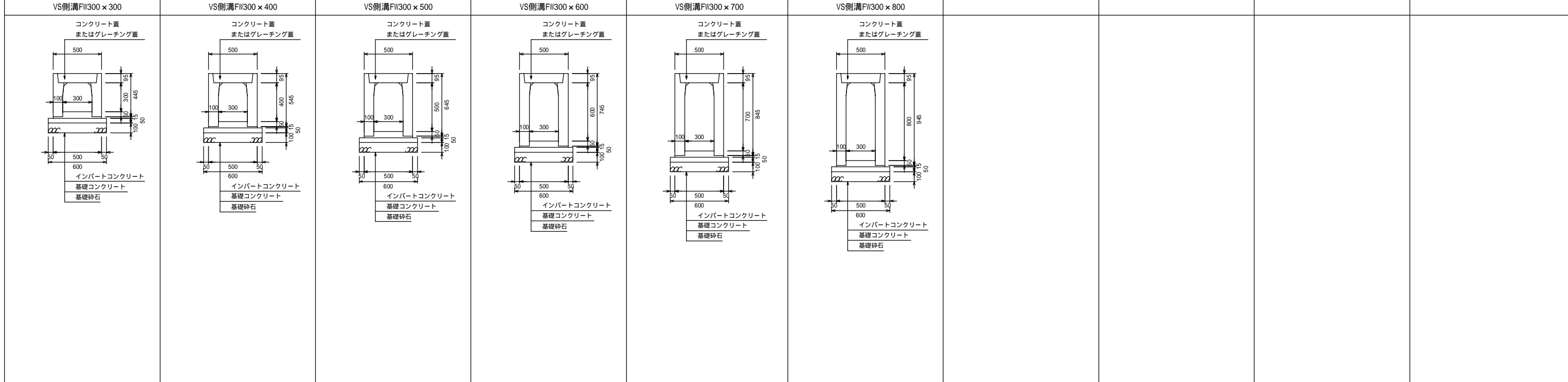


寸法表

呼び名	寸法 (mm)				参考重量 (kg)
	a	a'	t	t'	
300用	400	380	95	55	30

- 歩道用は荷重を受けない所に使用

図面名称	VS側溝フレキシブルタイプ 300一覧表	
縮尺	A1 1/20	H29.1版

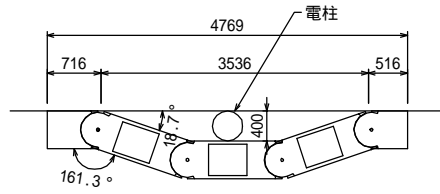


図面名称	VS側溝フレキシブルタイプ 300構造図	
縮尺	A1 1/20	H29.1版

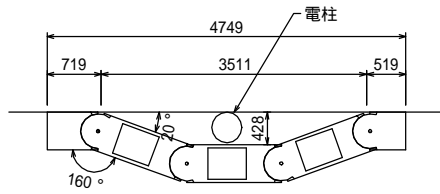
平面割付図例(1)

電柱避け

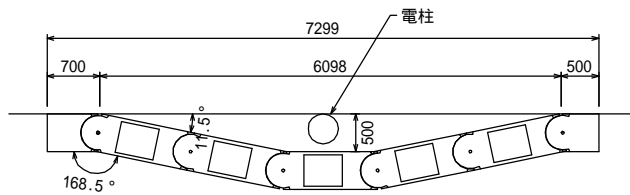
境界距離400mm
角度調整 18.7°



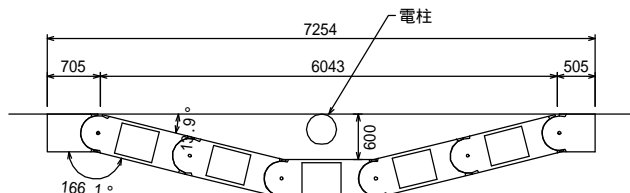
境界距離428mm
角度調整 20°
(最大旋回)



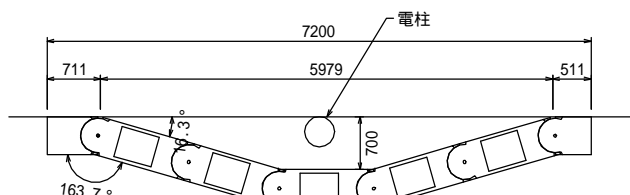
境界距離500mm
角度調整 11.5°



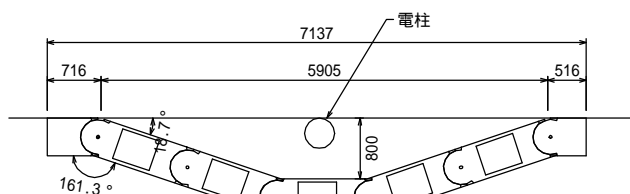
境界距離600mm
角度調整 13.9°



境界距離700mm
角度調整 16.3°

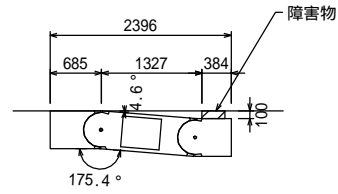


境界距離800mm
角度調整 18.7°

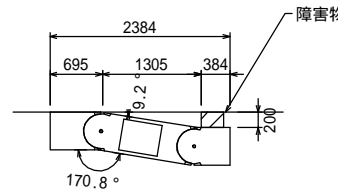


障害物避け

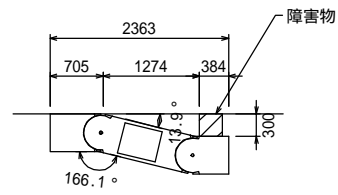
境界距離100mm
角度調整 4.6°



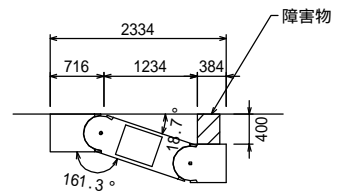
境界距離200mm
角度調整 9.2°



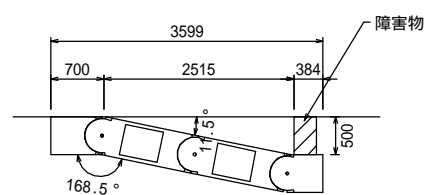
境界距離300mm
角度調整 13.9°



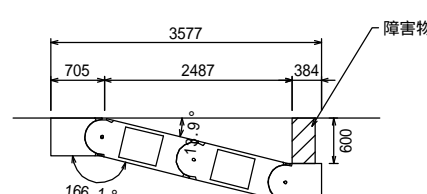
境界距離400mm
角度調整 18.7°



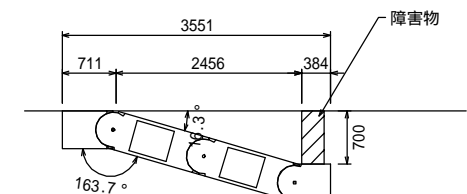
境界距離500mm
角度調整 11.5°



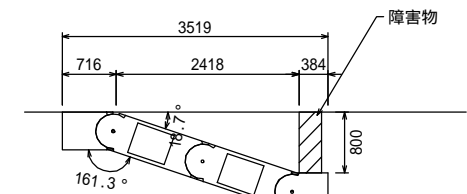
境界距離600mm
角度調整 13.9°



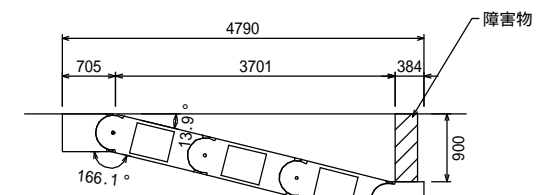
境界距離700mm
角度調整 16.3°



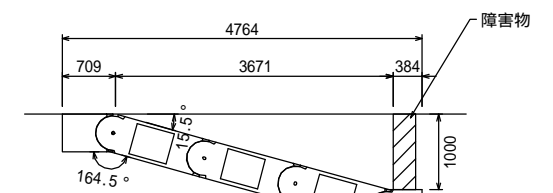
境界距離800mm
角度調整 18.7°



境界距離900mm
角度調整 13.9°



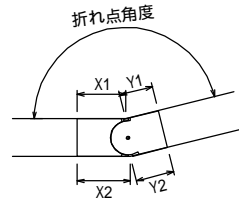
境界距離1000mm
角度調整 15.5°



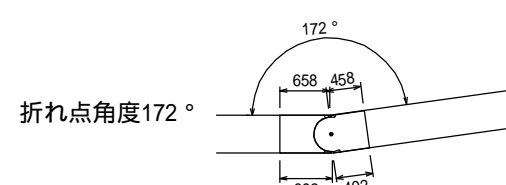
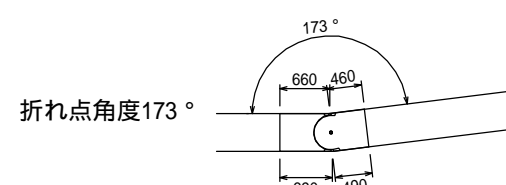
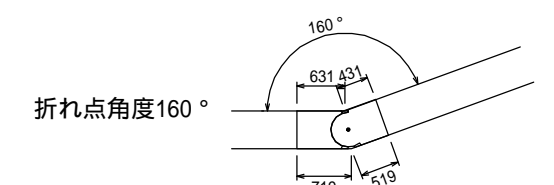
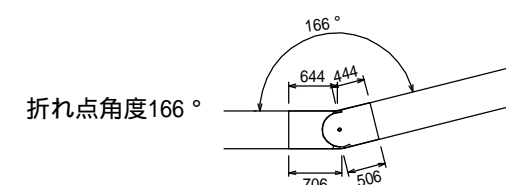
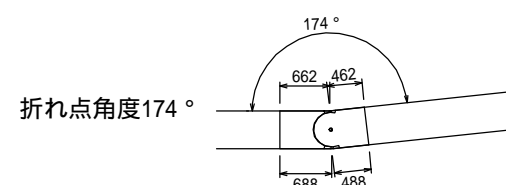
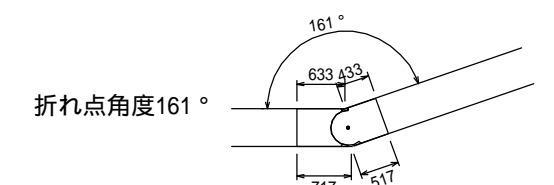
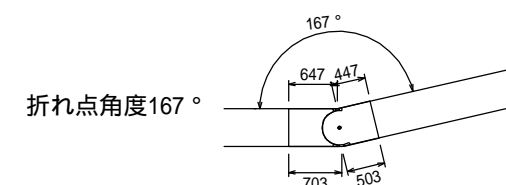
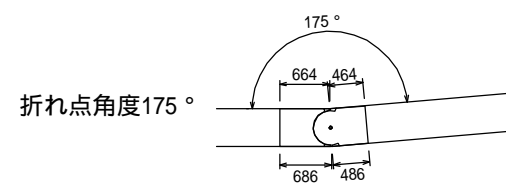
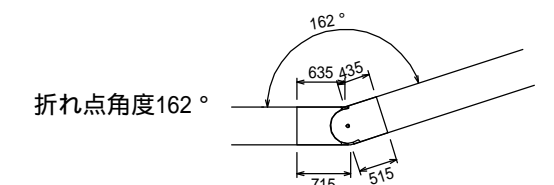
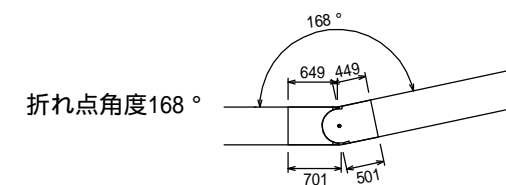
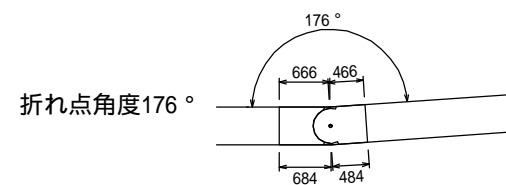
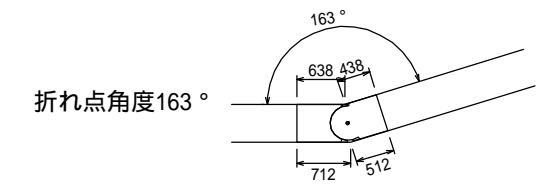
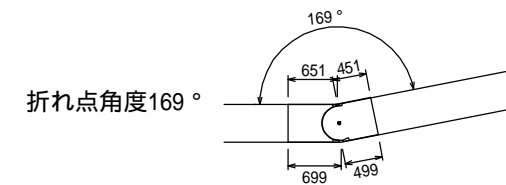
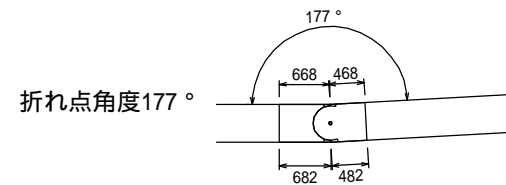
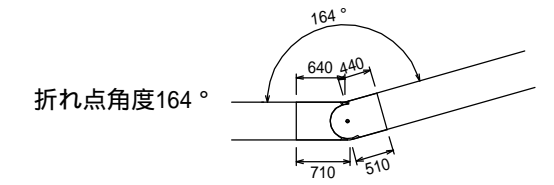
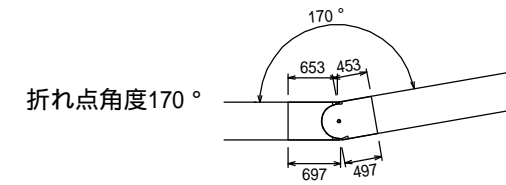
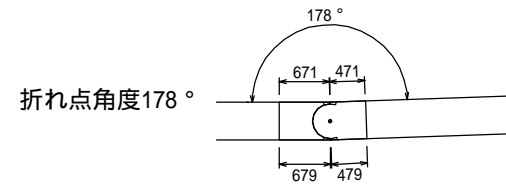
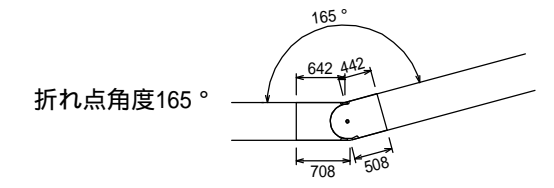
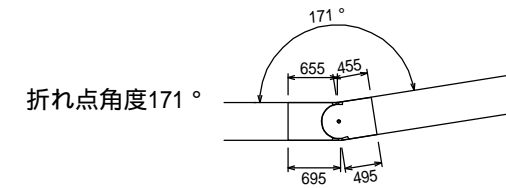
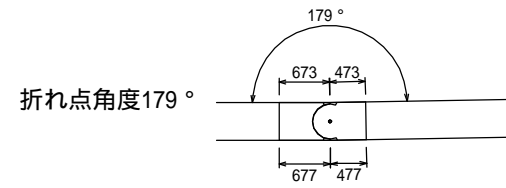
凹凸部	
凹部	
凸部	

図面名称	VS側溝フレキシブルタイプ 300平面割付図(1)	
縮尺	A1 1/50	H29.1版

平面割付図例(2)
折れ点对应(0 ~ 約20°)



折れ点角度(°)	X1	X2	Y1	Y2
179	673	677	473	477
178	671	679	471	479
177	668	682	468	482
176	666	684	466	484
175	664	686	464	486
174	662	688	462	488
173	660	690	460	490
172	658	692	458	492
171	655	695	455	495
170	653	697	453	497
169	651	699	451	499
168	649	701	449	501
167	647	703	447	503
166	644	706	444	506
165	642	708	442	508
164	640	710	440	510
163	638	712	438	512
162	635	715	435	515
161	633	717	433	517
160	631	719	431	519



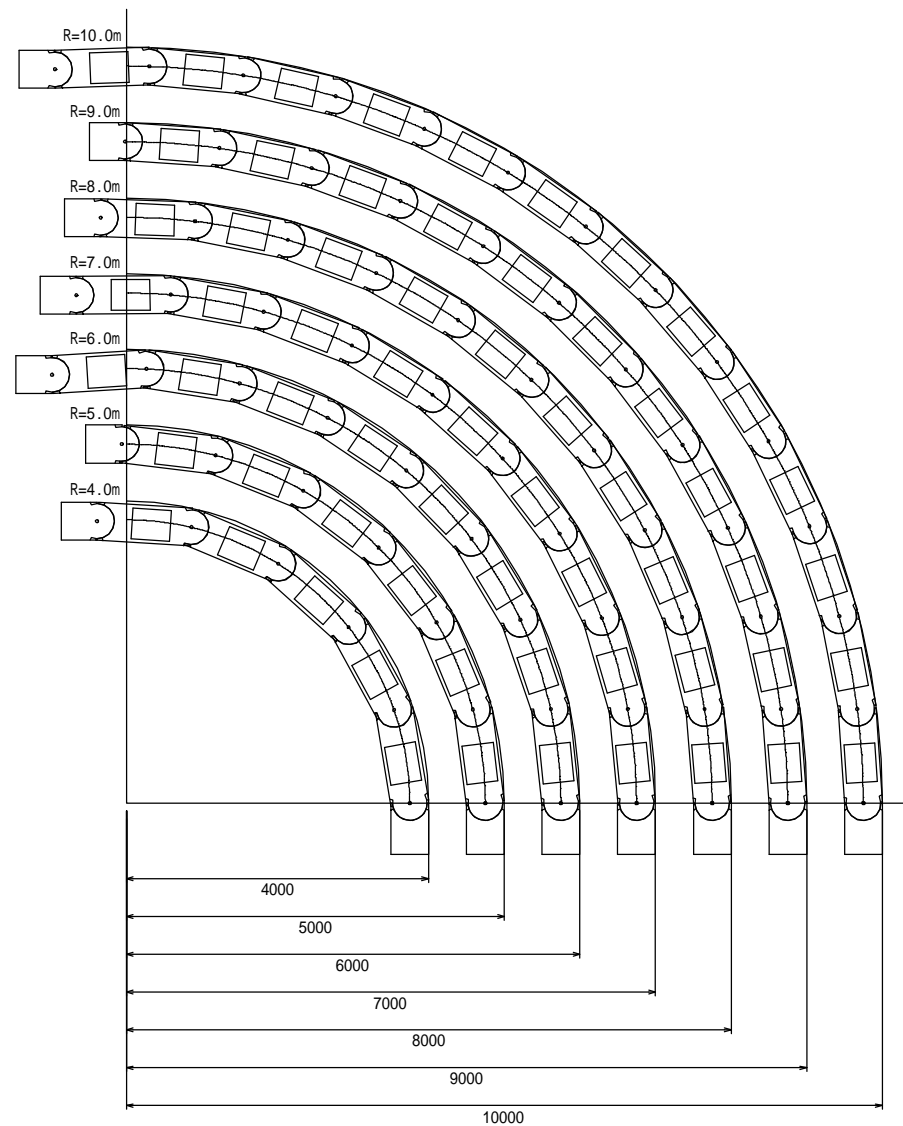
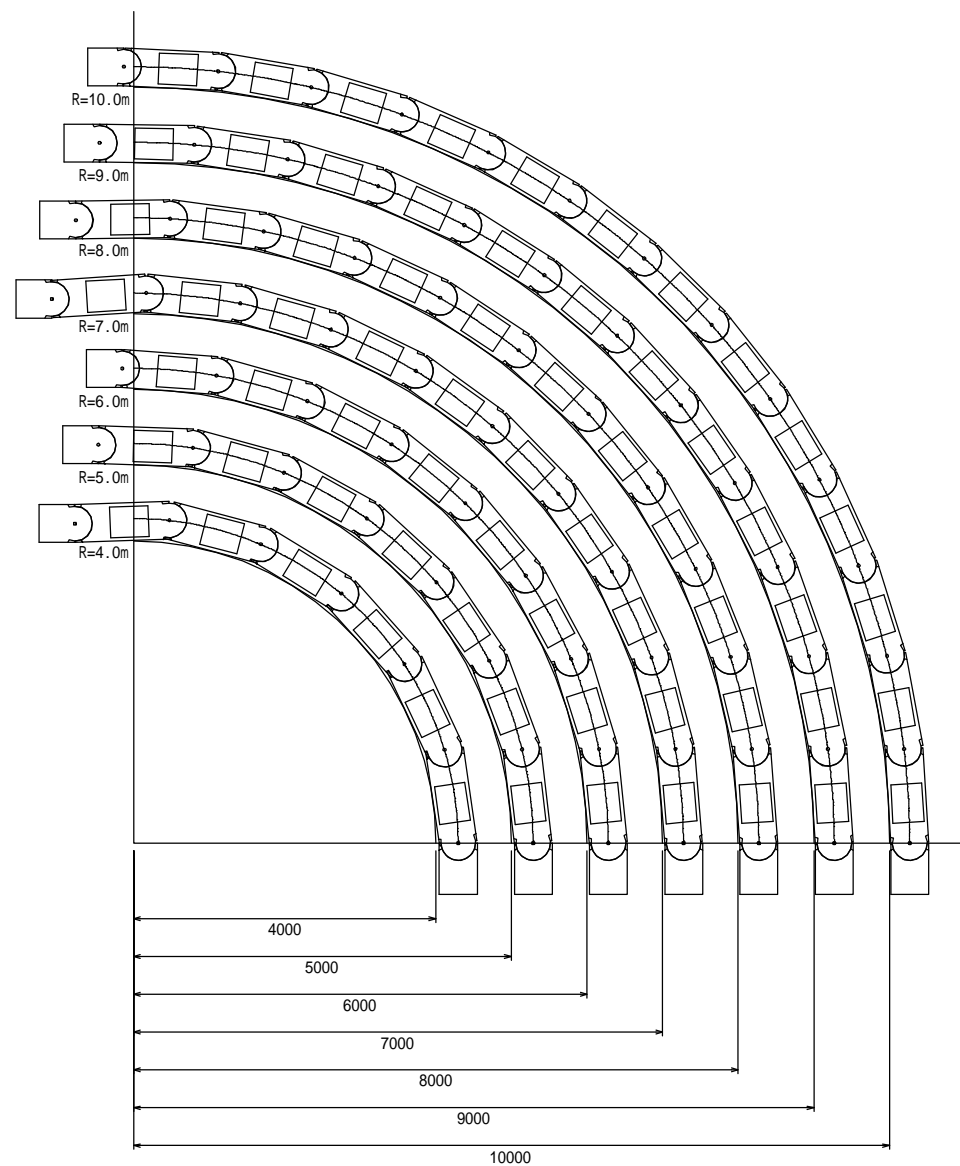
凹凸部	
凹部	
凸部	

図面名称	VS側溝フレキシブルタイプ 300平面割付図(2)	
縮尺	A1 1/50	H29.1版

平面割付図例(3-1)

内接円合わせ4.0~10.0m

外接円合わせ4.0~10.0m



内接円合わせ数量表(1/4円の場合)

カーブ半径R(m)	中心線半径(m)	凹凸部数量(本)
4.0	4.296	約6本
5.0	5.288	約7本
6.0	6.282	約8本
7.0	7.277	約10本
8.0	8.274	約11本
9.0	9.272	約12本
10.0	10.270	約13本

外接円合わせ数量表(1/4円の場合)

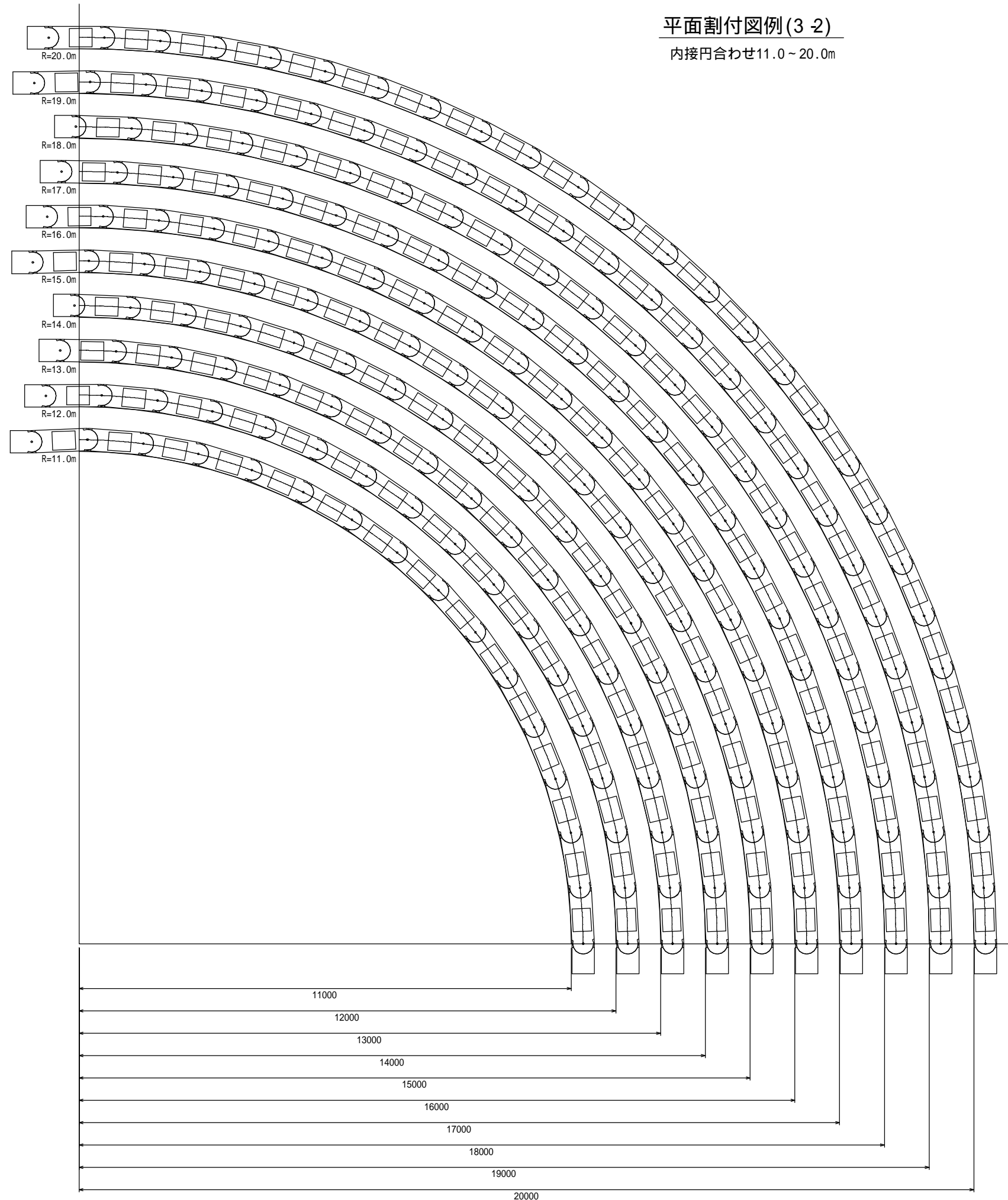
カーブ半径R(m)	中心線半径(m)	凹凸部数量(本)
4.0	3.750	約5本
5.0	4.750	約6本
6.0	5.750	約8本
7.0	6.750	約9本
8.0	7.750	約10本
9.0	8.750	約11本
10.0	9.750	約13本

凹凸部	
凹部	
凸部	

図面名称	VS側溝フレキシブルタイプ 300平面割付図(3-1)	
縮尺	A1 1/50	H29.1版

平面割付図例(3-2)

内接円合わせ11.0~20.0m



内接円合わせ数量表(1/4円の場合)

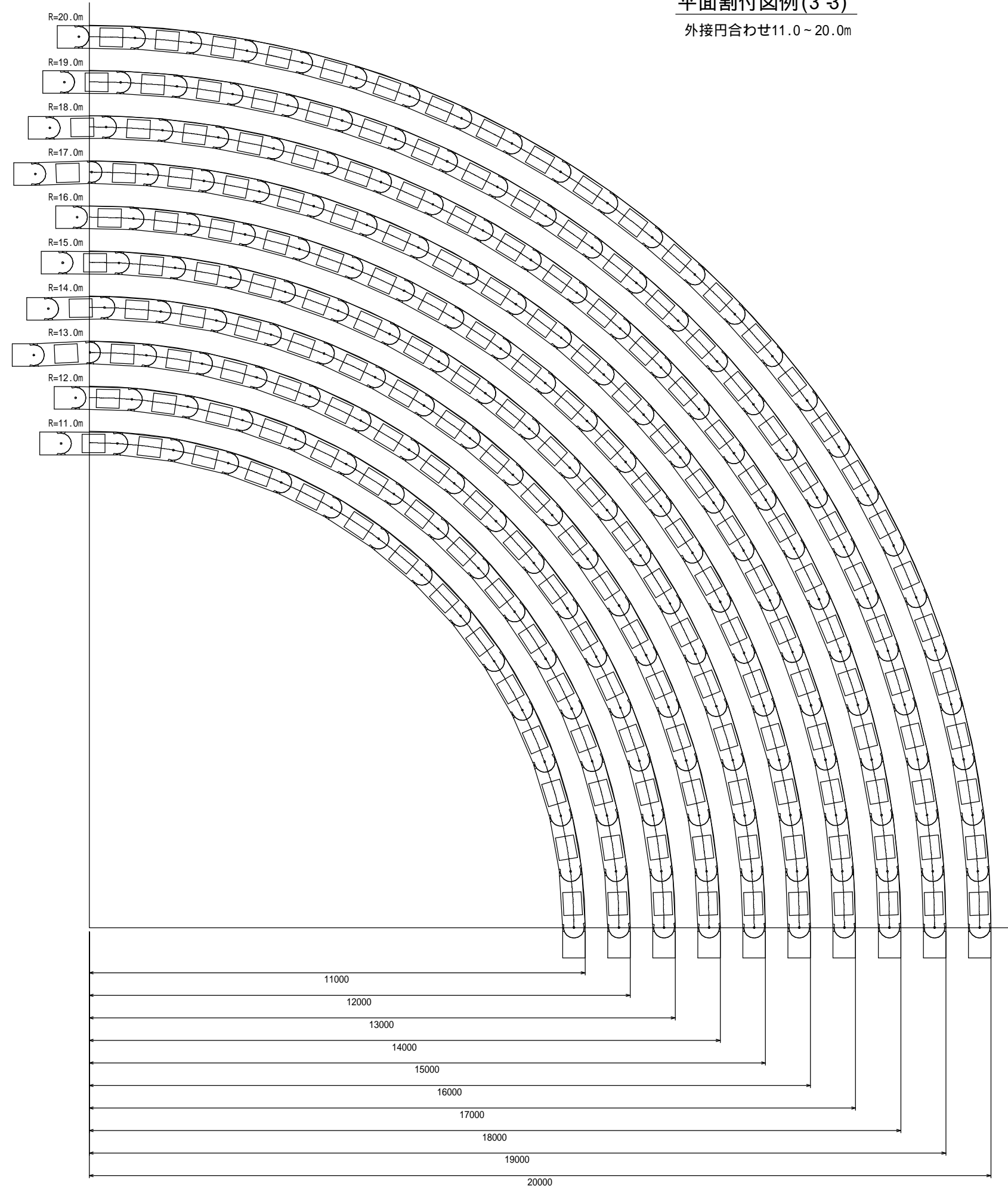
カーブ半径R(m)	中心線半径(m)	凹凸部数量(本)
11.0	11.268	約15本
12.0	12.266	約16本
13.0	13.265	約17本
14.0	14.264	約18本
15.0	15.263	約20本
16.0	16.263	約21本
17.0	17.262	約22本
18.0	18.261	約23本
19.0	19.261	約25本
20.0	20.260	約26本

凹凸部	
凹部	
凸部	

図面名称	VS側溝フレキシブルタイプ 300平面割付図(3-2)	
縮尺	A1 1/50	H29.1版

平面割付図例(3-3)

外接円合わせ11.0~20.0m



外接円合わせ数量表(1/4円の場合)

カーブ半径R(m)	中心線半径(m)	凹凸部数量(本)
11.0	10.750	約14本
12.0	11.750	約15本
13.0	12.750	約17本
14.0	13.750	約18本
15.0	14.750	約19本
16.0	15.750	約20本
17.0	16.750	約22本
18.0	17.750	約23本
19.0	18.750	約24本
20.0	19.750	約25本

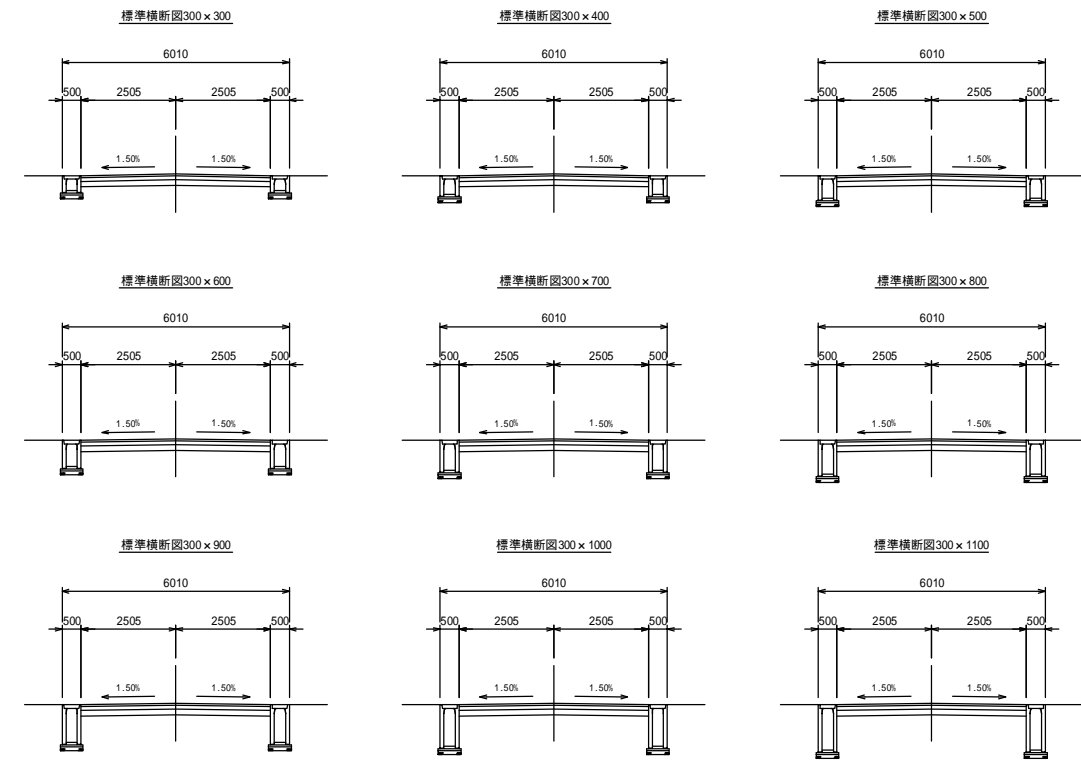
凹凸部	
凹部	
凸部	

図面名称	VS側溝フレキシブルタイプ 300平面割付図(3-3)	
縮尺	A1 1/50	H29.1版

横断面用断面

13断面1300×300	13断面1300×400	13断面1300×500	13断面1300×600	13断面1300×700	13断面1300×800	13断面1300×900	13断面1300×1000	13断面1300×1100				
--------------	--------------	--------------	--------------	--------------	--------------	--------------	---------------	---------------	--	--	--	--

標準横断面例



図面名称	VS側溝フレキシブルタイプ 300横断面	
縮尺	A1 1/100	H29.1版