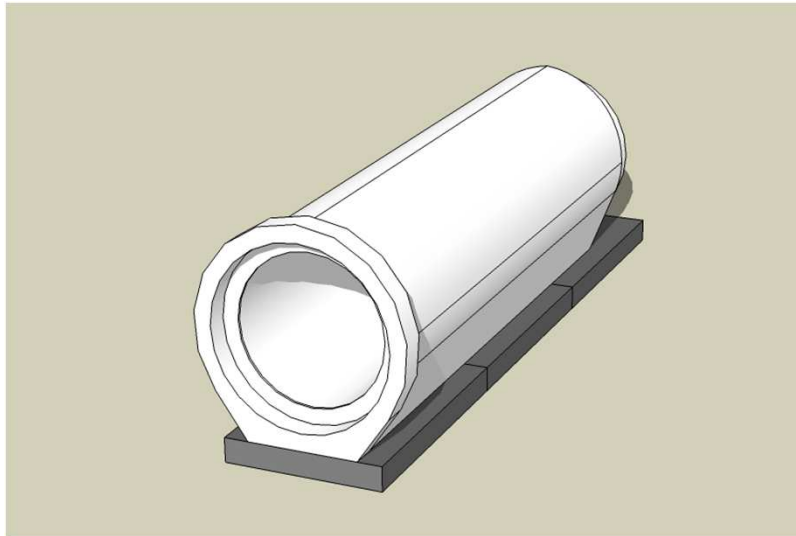




バイコン台付管

製品CADデータ

近畿・東海版



製品名	種類
バイコン台付管	D150～D1200
台付ベース板	I型A,B II型A,B

・均しコンクリートの場合のCADデータ

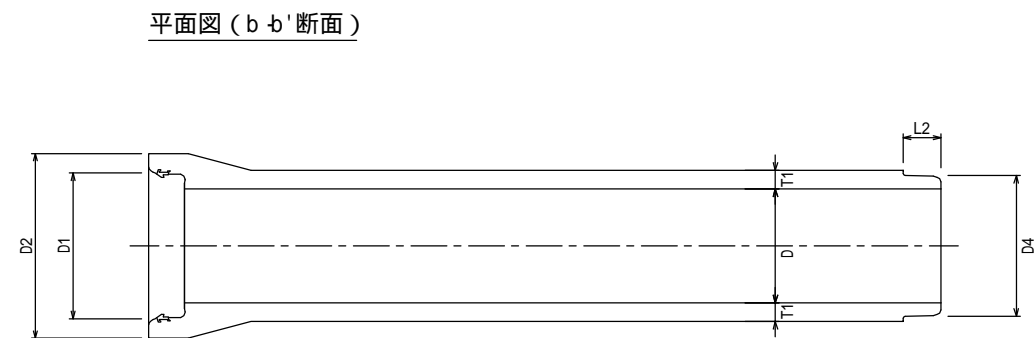
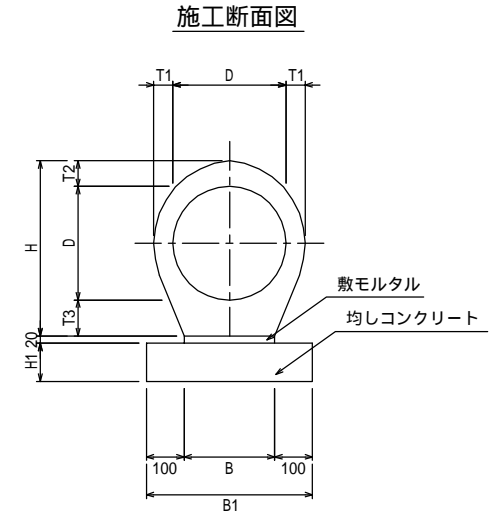
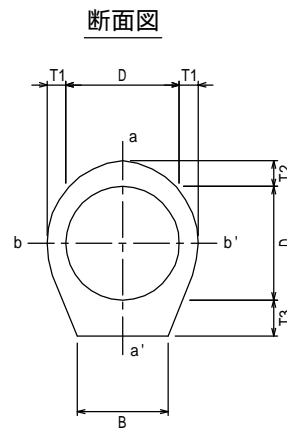
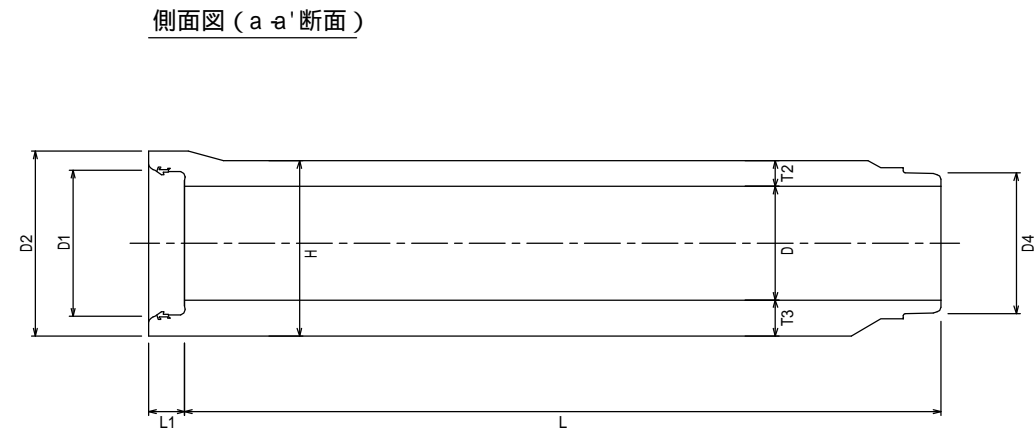


松阪興産株式会社

H28.3版



バイコン台付管構造図 S=1/10



製品寸法表 (単位mm)

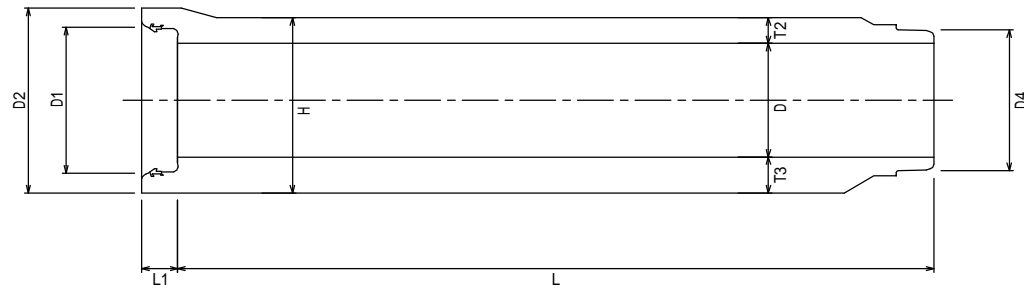
適用	名称	ソケット				管厚			管高	台巾	ソケット		有効長	参考重量 (kg)	基礎厚	基礎巾	敷E/F (m3)	均しコン クリート (m3)	型枠 (m2)	管本体 (個)
		内径	内径	外径	外径	T1	T2	T3			深さ	長さ								
	D150	150	214	270	198	33	48	60	258	120	60	69	1000	66	100	320	0.024	0.320	2.0	10
	D200	200	282	350	262	42	63	75	338	160	65	70	1000	113	100	360	0.032	0.360	2.0	10
	D250	250	342	418	324	45	70	84	404	200	69	74	2000	288	100	400	0.040	0.400	2.0	5
	D300	300	386	489	372	50	69	95	464	240	95	99	2000	390	100	440	0.048	0.440	2.0	5
	D350	350	440	549	426	54	72	100	522	280	95	101	2000	476	100	480	0.056	0.480	2.0	5
	D400	400	498	613	484	58	74	107	581	320	95	101	2500	720	100	520	0.064	0.520	2.0	4
	D450	450	556	677	542	62	96	114	660	360	95	105	2500	892	100	560	0.072	0.560	2.0	4
	D500	500	617	744	603	65	101	122	723	400	95	105	2500	1048	100	600	0.080	0.600	2.0	4
	D600	600	727	866	713	71	110	133	843	450	95	105	2500	1339	100	650	0.090	0.650	2.0	4
	D700	700	846	972	818	77	119	136	955	500	110	120	2500	1624	100	700	0.100	0.700	2.0	4
	D800	800	955	1121	935	83	129	161	1090	630	110	120	2500	2149	100	830	0.126	0.830	2.0	4
	D900	900	1080	1226	1046	89	138	163	1201	600	126	136	2500	2410	150	800	0.120	1.200	3.0	4
	D1000	1000	1184	1375	1164	95	147	188	1335	780	126	136	2500	3129	200	980	0.156	1.960	4.0	4
	D1100	1100	1308	1474	1274	101	157	187	1444	700	126	136	2500	3327	250	900	0.140	2.250	5.0	4
	D1200	1200	1423	1599	1386	107	166	200	1566	760	136	146	2500	3862	250	960	0.152	2.400	5.0	4

施工寸法・材料表 (10m当り)

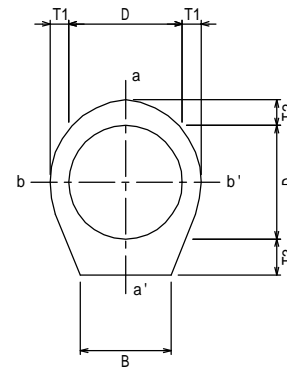
1. 適用欄に印を付けたものが、本工事使用タイプである

バイコン台付管構造図 S=1/10

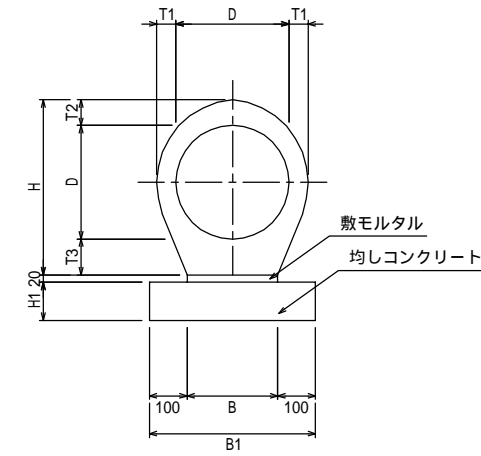
側面図 (a-a'断面)



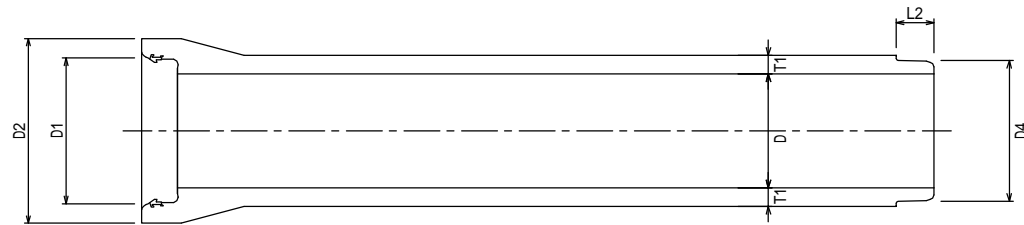
断面図



施工断面図



平面図 (b-b'断面)



製品寸法表 (単位mm)

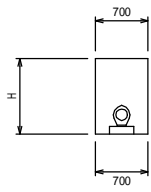
適用	名称	ソケット				管厚			管高	台巾	ソケット		有効長	参考重量 (kg)	基礎厚	基礎巾	敷モルタル (m ³)	均しコン クリート (m ³)	型枠 (m ²)	管本体 (個)
		内径	内径	外径	外径	T1	T2	T3			深さ	長さ								
	D150	150	214	270	198	33	48	60	258	120	60	69	1000	66	100	320	0.024	0.320	2.0	10
	D200	200	282	350	262	42	63	75	338	160	65	70	1000	113	100	360	0.032	0.360	2.0	10
	D250	250	342	418	324	45	70	84	404	200	69	74	2000	288	100	400	0.040	0.400	2.0	5
	D300	300	386	489	372	50	69	95	464	240	95	99	2000	390	100	440	0.048	0.440	2.0	5
	D350	350	445	532	425	54	72	91	513	280	95	101	2000	455	100	480	0.056	0.480	2.0	5
	D400	400	498	613	484	58	74	107	581	320	95	101	2500	720	100	520	0.064	0.520	2.0	4
	D450	450	556	677	542	62	96	114	660	360	95	105	2500	892	100	560	0.072	0.560	2.0	4
	D500	500	617	744	603	65	101	122	723	400	95	105	2500	1048	100	600	0.080	0.600	2.0	4
	D600	600	727	866	713	71	110	133	843	450	95	105	2500	1339	100	650	0.090	0.650	2.0	4
	D700	700	846	972	818	77	119	136	955	500	110	120	2000	1307	100	700	0.100	0.700	2.0	5
	D800	800	955	1121	935	83	129	161	1090	630	110	120	2500	2149	100	830	0.126	0.830	2.0	4
	D900	900	1080	1226	1046	89	138	163	1201	600	126	136	2000	1944	150	800	0.120	1.200	3.0	5
	D1000	1000	1184	1375	1164	95	147	188	1335	780	126	136	2500	3129	200	980	0.156	1.960	4.0	4
	D1100	1100	1308	1474	1274	101	157	187	1444	700	126	136	2500	3327	250	900	0.140	2.250	5.0	4
	D1200	1200	1423	1599	1386	107	166	200	1566	760	136	146	2500	3862	250	960	0.152	2.400	5.0	4

施工寸法・材料表 (10m当り)

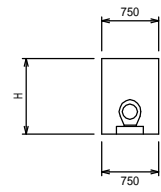
1. 適用欄に印を付けたものが、本工事使用タイプである

台付管テンプレート S=1/50

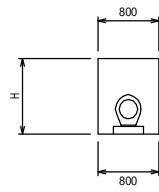
台付管D150



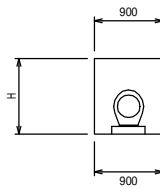
台付管D200



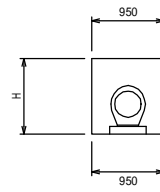
台付管D250



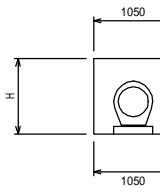
台付管D300



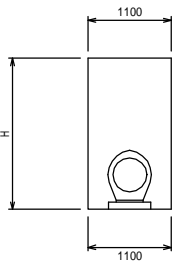
台付管D350



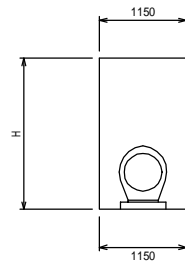
台付管D400



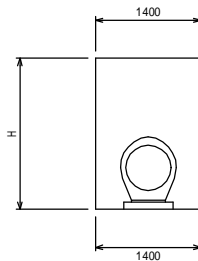
台付管D450



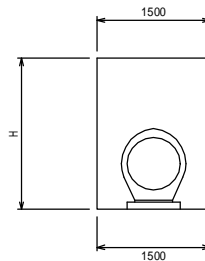
台付管D500



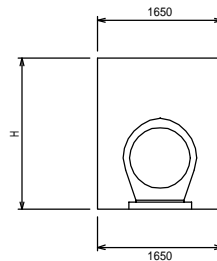
台付管D600



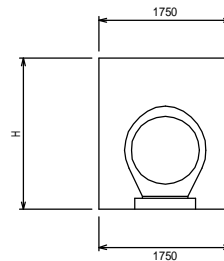
台付管D700



台付管D800

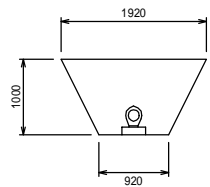


台付管D900

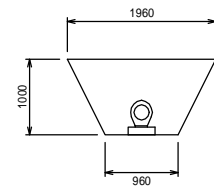


台付管テンプレート S=1/50

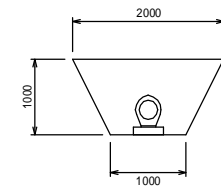
台付管D150



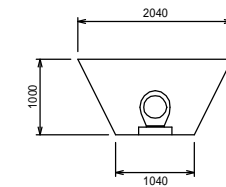
台付管D200



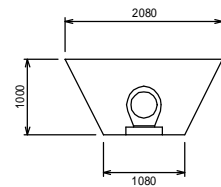
台付管D250



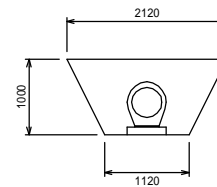
台付管D300



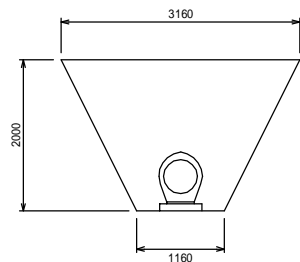
台付管D350



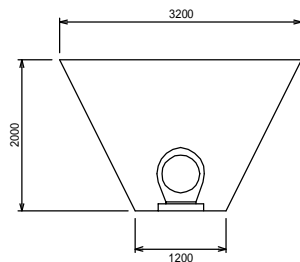
台付管D400



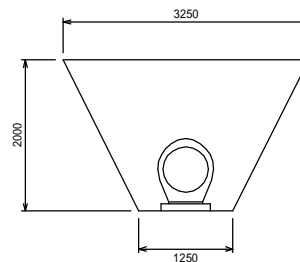
台付管D450



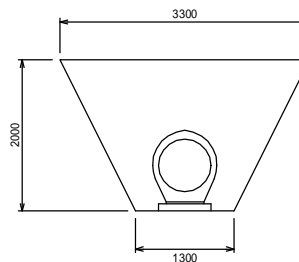
台付管D500



台付管D600

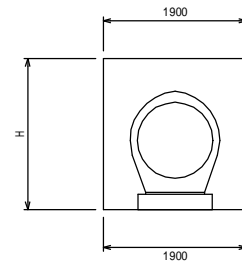


台付管D700

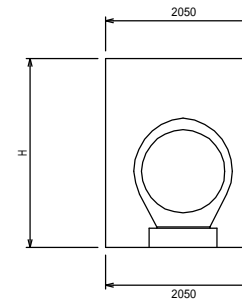


台付管テンプレート S=1/50

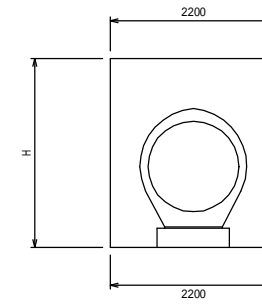
台付管D1000



台付管D1100

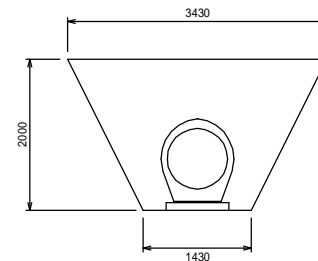


台付管D1200

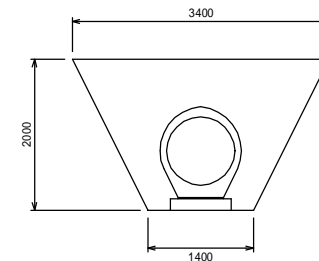


台付管テンプレート S=1/50

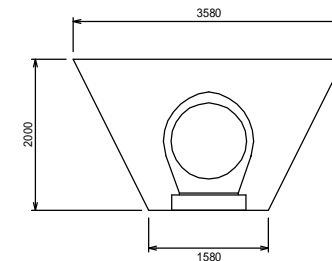
台付管D800



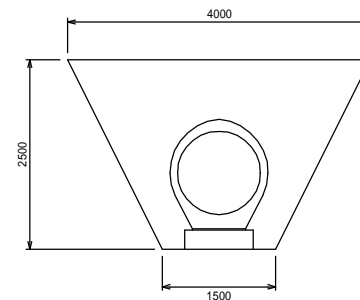
台付管D900



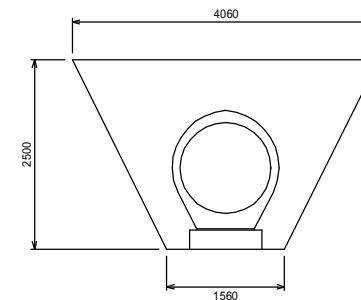
台付管D1000



台付管D1100



台付管D1200

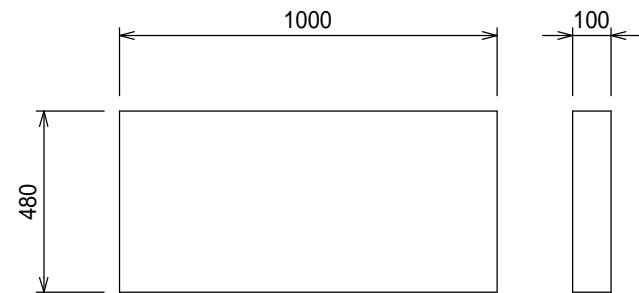


台付ベース板製品図 S=1/20

型は台付管D150～D350に使用
型は台付管D400～D600に使用
VS基礎板900は台付管D700～D800に使用

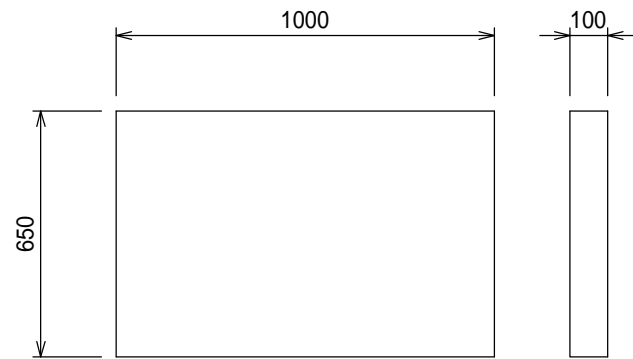
台付ベース板 型A

参考重量113kg



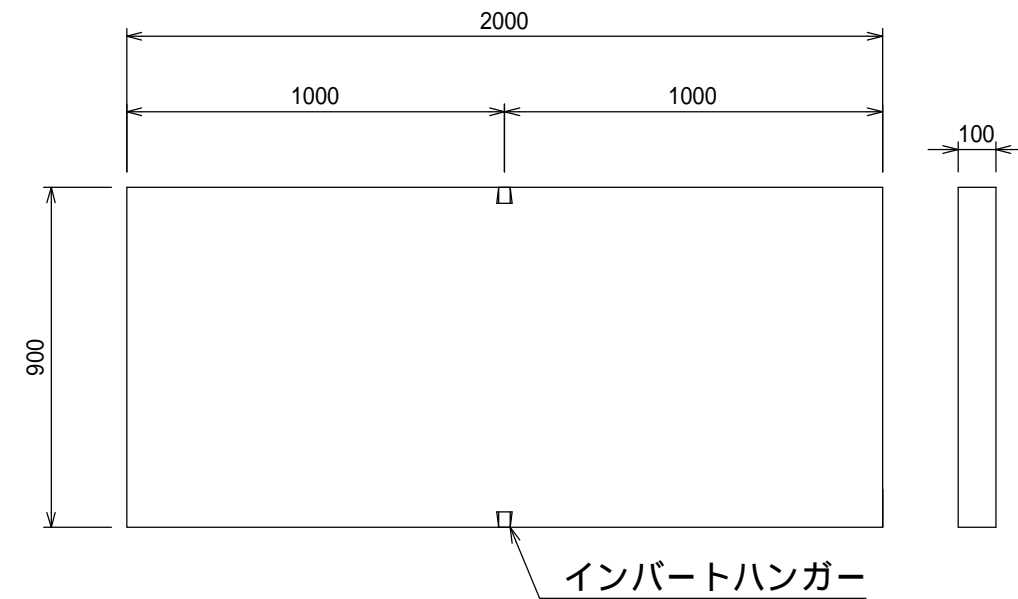
台付ベース板 型A

参考重量153kg



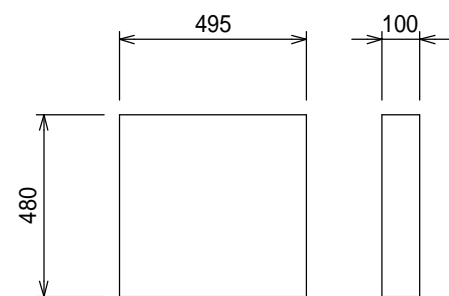
台付ベース板 (VS基礎板900)

参考重量423kg



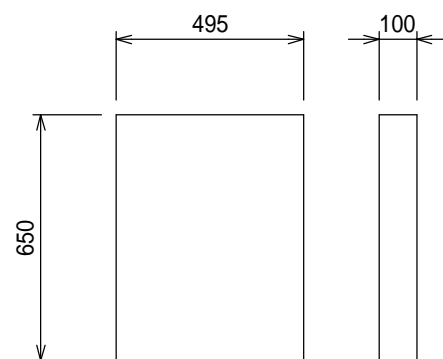
台付ベース板 型B

参考重量56kg



台付ベース板 型B

参考重量76kg



台付ベース板 (VS基礎板900)

参考重量211kg

