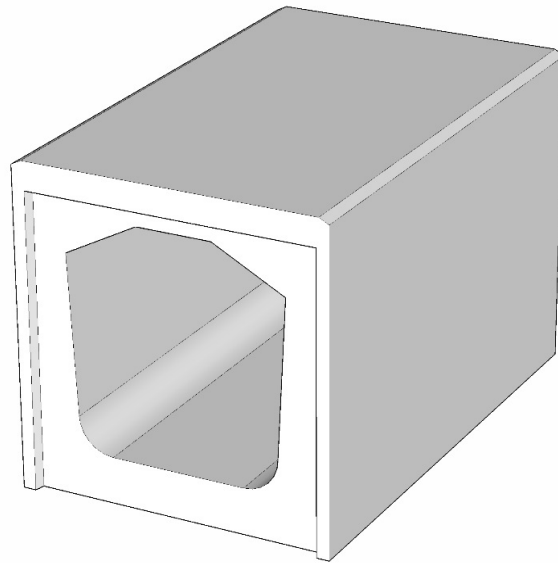




上ぶた式U形側溝用横断暗渠

製品CADデータ



製品名	呼び	
上ぶた式U形側溝用横断暗渠	240	240×240
	300	300×300
	360	360×360
	450	450×450

- ・上ぶた式U形側溝に接続可能な横断暗渠
- ・乗入等の横断箇所を使用可能
- ・T-25横断対応可能(土被り0.05~0.50m)



松阪興産株式会社

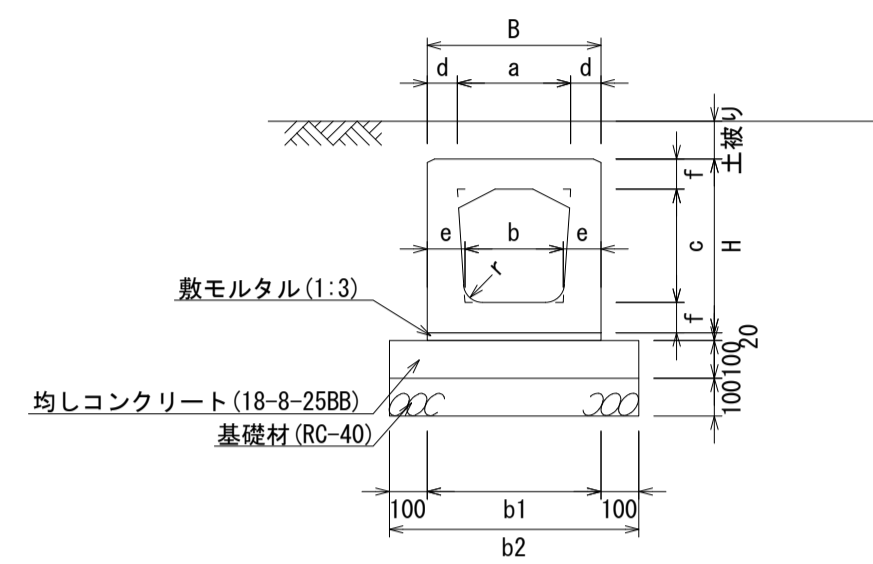
2024.3版



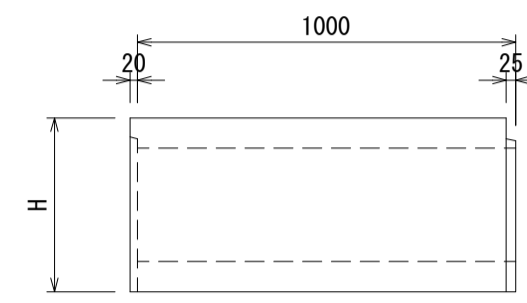
上ぶた式U形側溝用横断暗渠 S=1/20

T-25横断対応(土被り0.05~0.50m)

上ぶた式U形側溝用横断暗渠



側面図



寸法表

適用	呼び	内寸法		寸法(mm)										参考重量 (kg)
		a × c	B	H	a	b	c	d	e	f	r			
	240	240 × 240	380	380	240	220	240	70	80	70	50	225		
	300	300 × 300	460	460	300	260	300	80	100	80	50	322		
	360	360 × 360	520	520	360	310	360	80	105	80	50	380		
	450	450 × 450	630	630	450	400	450	90	115	90	70	526		

施工寸法表

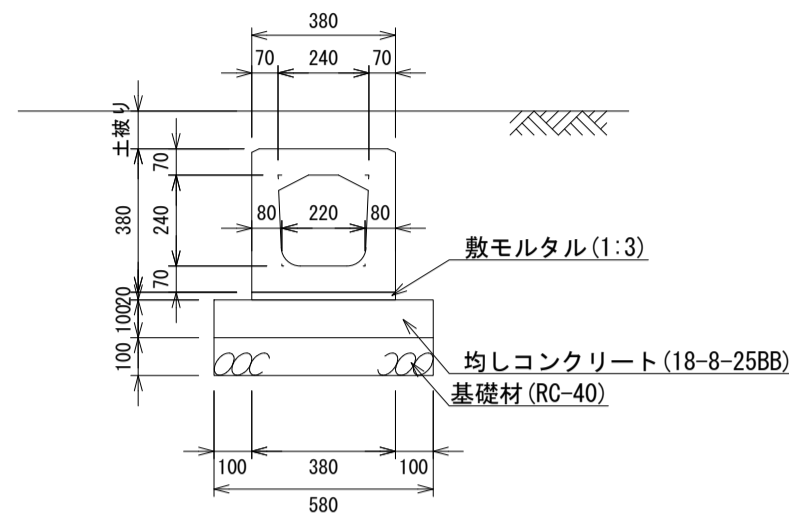
適用	呼び	寸法(mm)		敷き砂利 (m ³)	型枠 (m ²)	均しコンクリート (m ³)	基礎砕石 (m ³)
		b1	b2				
	240	380	580	0.076	2.000	0.58	0.58
	300	460	660	0.092	2.000	0.66	0.66
	360	520	720	0.104	2.000	0.72	0.72
	450	630	830	0.126	2.000	0.83	0.83

- 適用欄に印を付けたものが、本工事使用タイプである
- 活荷重は、一般車両のT-25とし道路を横断する形で載荷する。

図面名称	上ぶた式U形側溝用横断暗渠一覧	
縮尺	A1 1/20	2024.03版

上ぶた式U形側溝用横断暗渠 施工断面図 S=1/20
T-25横断対応(土被り0.05~0.50m)

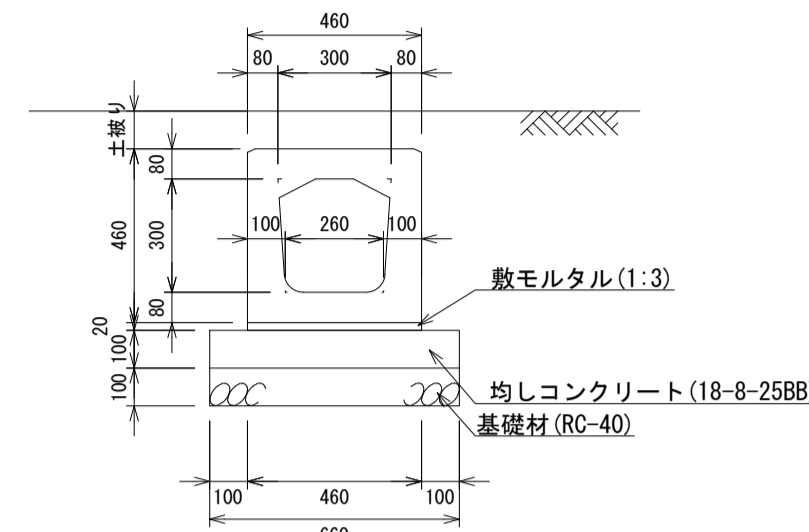
上ぶた式U形側溝用横断暗渠
240



材料表 (10.0m当り)

名称	規格	単位	数量
上ぶた式U形側溝用横断暗渠	240	個	10.0
敷モルタル	1:3	m ³	0.076
均しコンクリート(t=100)	18-8-25BB	m ²	5.80
同上型枠		m ²	2.00
基礎材(t=100)	RC-40	m ²	5.80

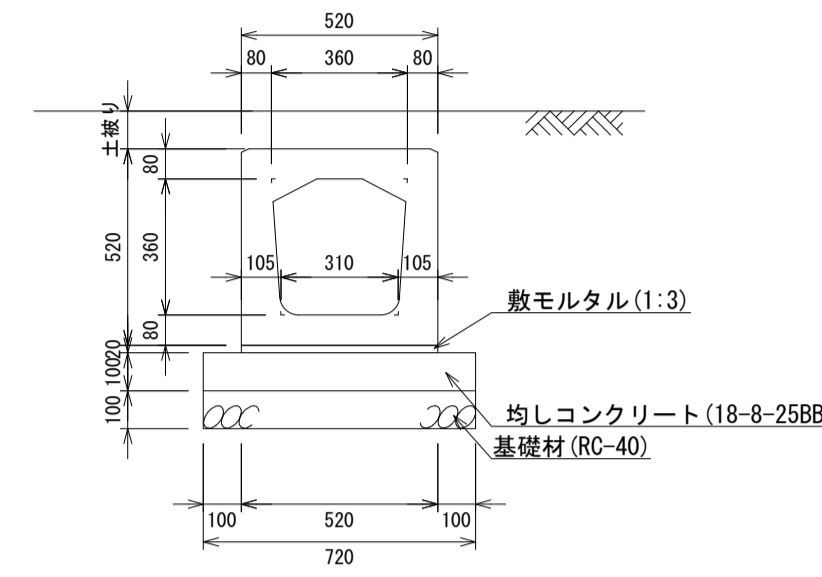
上ぶた式U形側溝用横断暗渠
300



材料表 (10.0m当り)

名称	規格	単位	数量
上ぶた式U形側溝用横断暗渠	300	個	10.0
敷モルタル	1:3	m ³	0.092
均しコンクリート(t=100)	18-8-25BB	m ²	6.60
同上型枠		m ²	2.00
基礎材(t=100)	RC-40	m ²	6.60

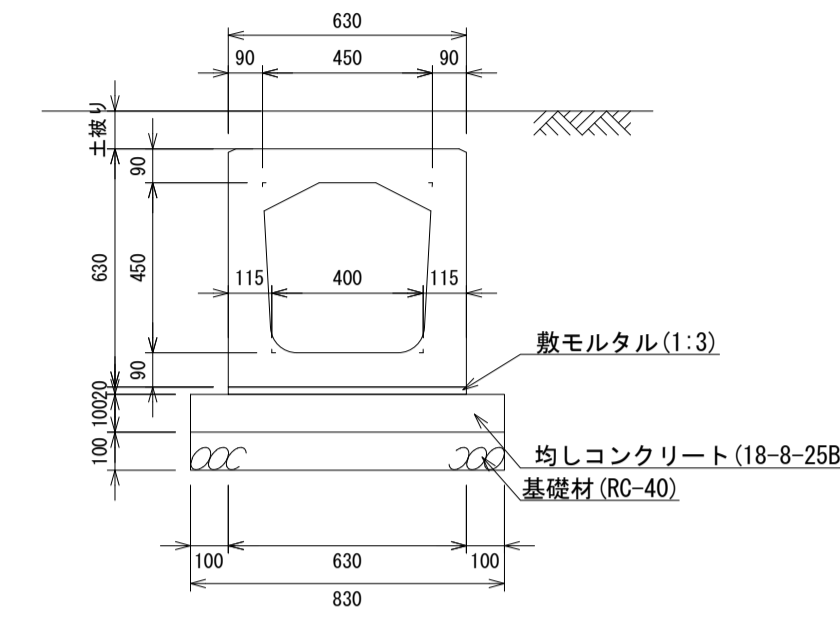
上ぶた式U形側溝用横断暗渠
360



材料表 (10.0m当り)

名称	規格	単位	数量
上ぶた式U形側溝用横断暗渠	360	個	10.0
敷モルタル	1:3	m ³	0.104
均しコンクリート(t=100)	18-8-25BB	m ²	7.20
同上型枠		m ²	2.00
基礎材(t=100)	RC-40	m ²	7.20

上ぶた式U形側溝用横断暗渠
450



材料表 (10.0m当り)

名称	規格	単位	数量
上ぶた式U形側溝用横断暗渠	450	個	10.0
敷モルタル	1:3	m ³	0.126
均しコンクリート(t=100)	18-8-25BB	m ²	8.30
同上型枠		m ²	2.00
基礎材(t=100)	RC-40	m ²	8.30

図面名称 上ぶた式U形側溝用横断暗渠断面図

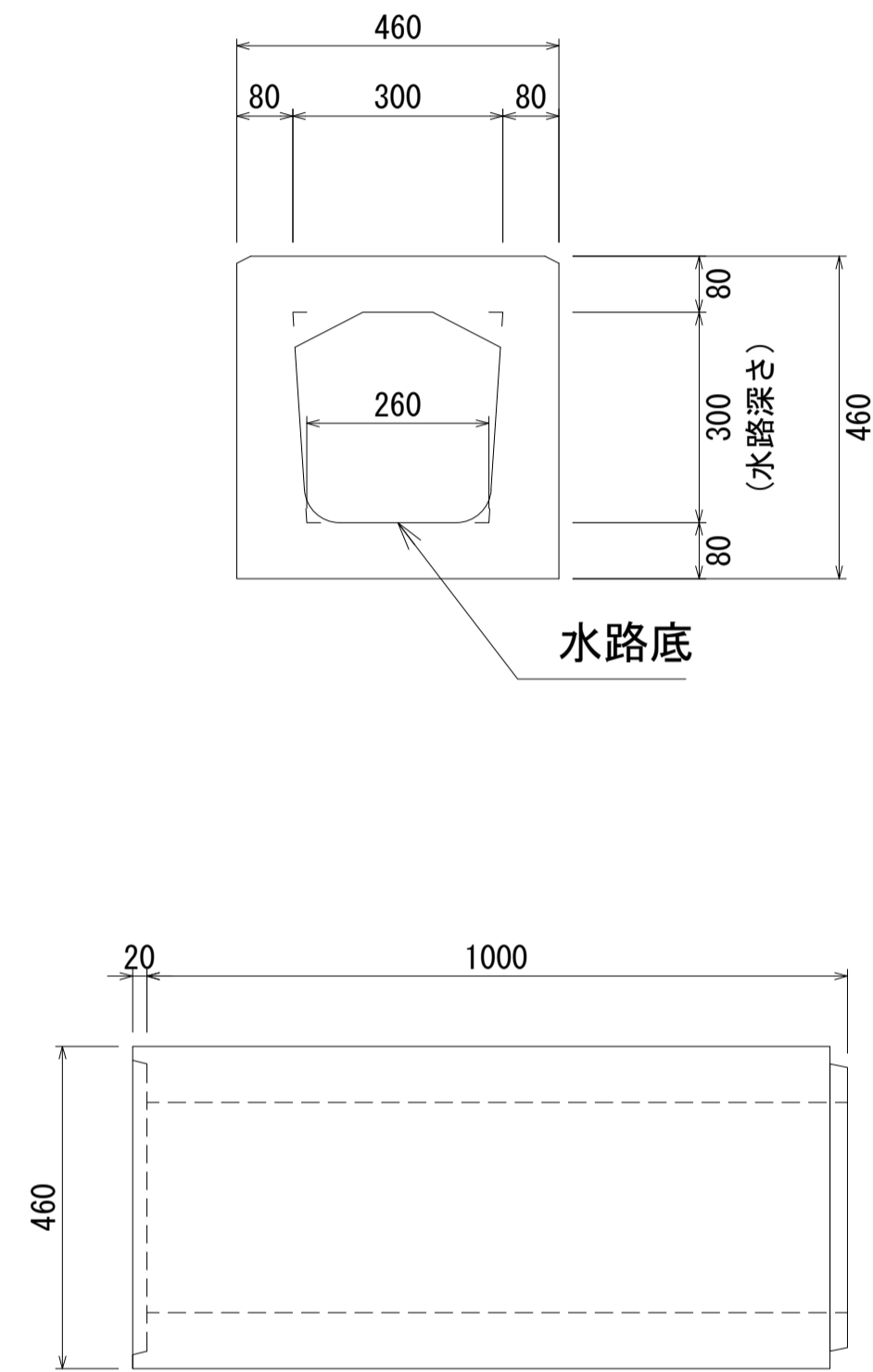
縮尺 A1 1/20 2024.3版

上ぶた式U形側溝用横断暗渠の製品説明

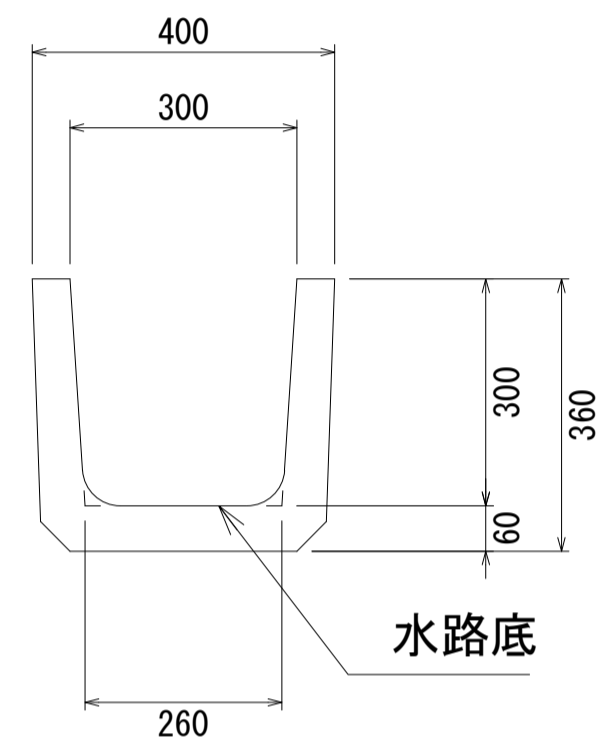
S=1/10

1. 製品説明

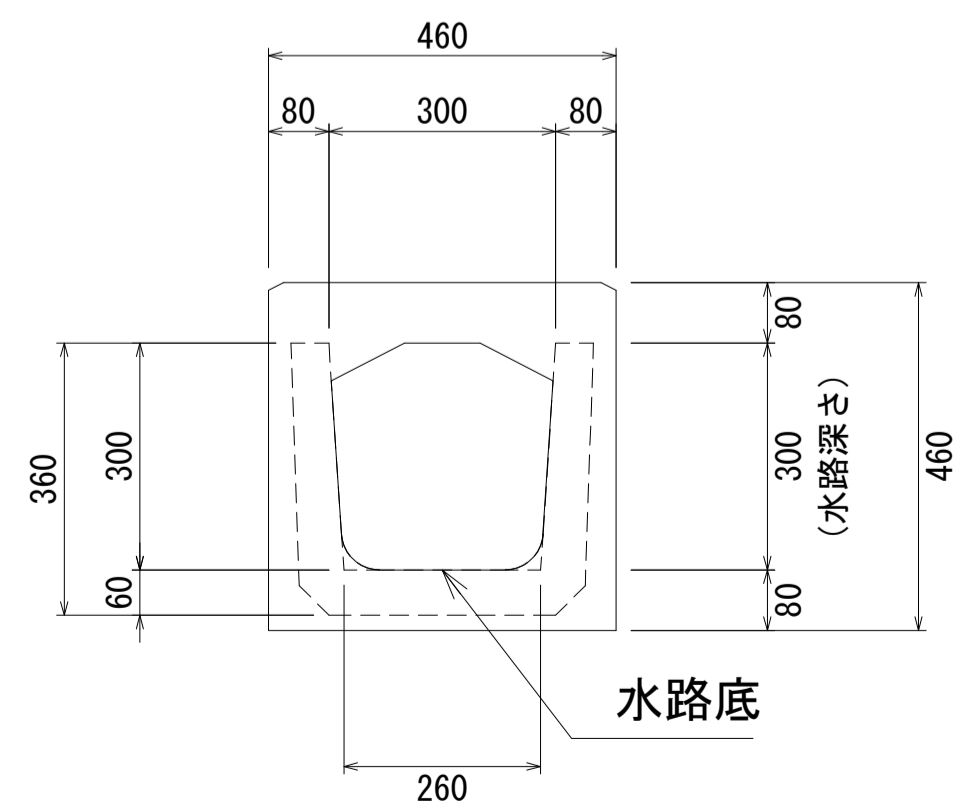
上ぶた式U形側溝用横断暗渠300



上ぶた式U形側溝300B

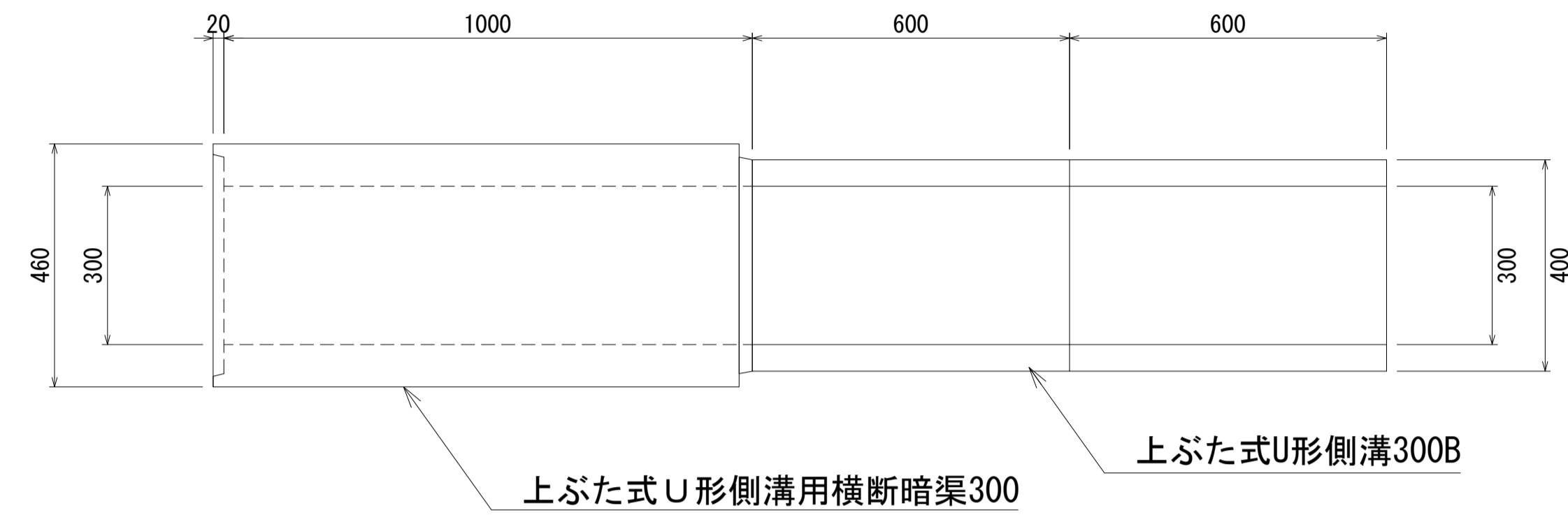


1. 上ぶた式U形側溝を車が横断する場合に使用する。
2. 水路断面は、上ぶた式U形側溝と同じ。
3. 乗入等の横断箇所に使用可能。
4. T-25横断対応 (土被り0.05~0.50m)



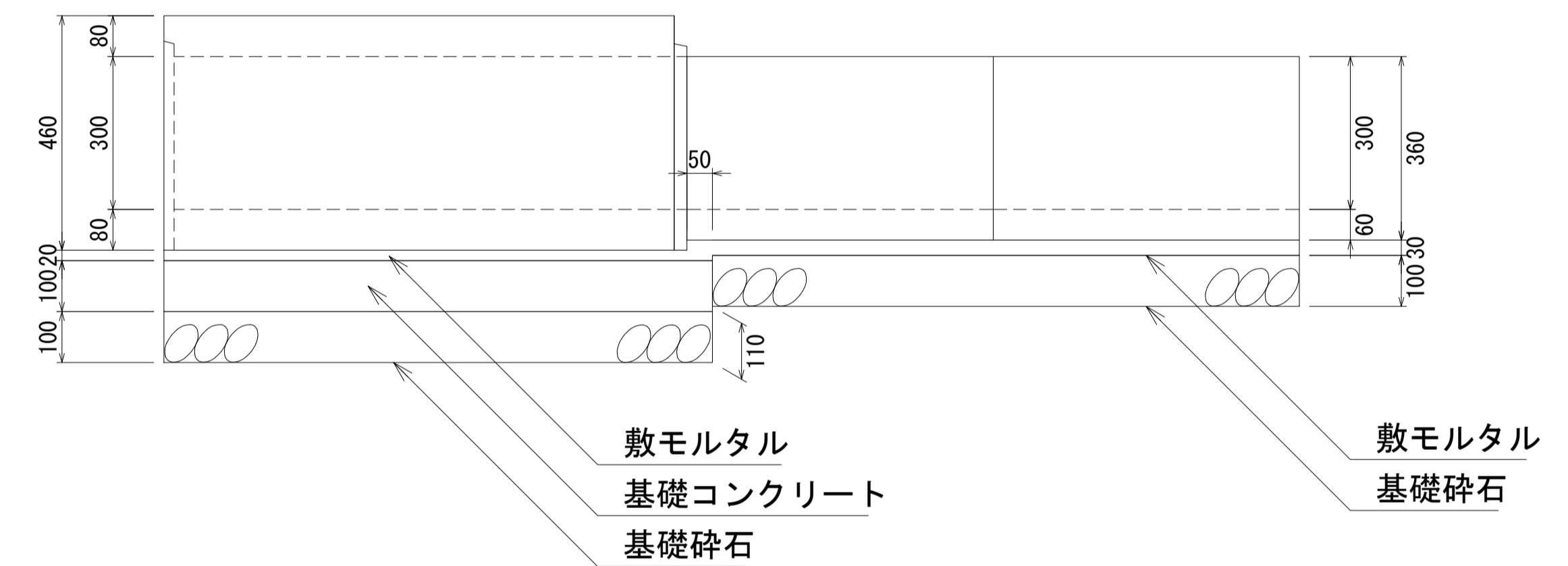
2. 上ぶた式U形側溝との接続

平面図

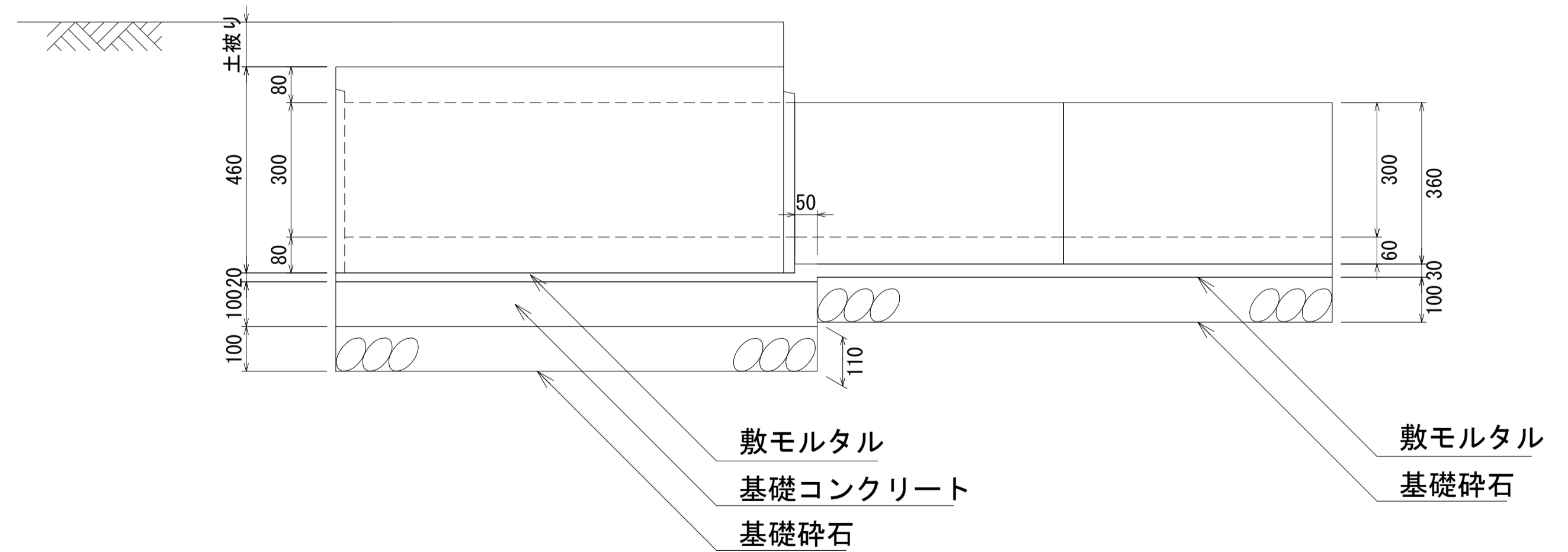


縦断面図

※乗入等で使用



※T-25横断対応



1. 上ぶた式U形側溝用暗渠の施工断面では、基礎コンクリートを100mm、基礎砕石を100mm打設する為、均し面を深く掘る必要がある。
2. 接続部分は、漏水防止のために50~100mm程度長めに基礎コンクリートを打設する。
3. T-25横断対応として使用する際は土被り0.05~0.50mを設ける。

図面名称	上ぶた式U形側溝用横断暗渠	
縮尺	A1 1/10	2020.10版