

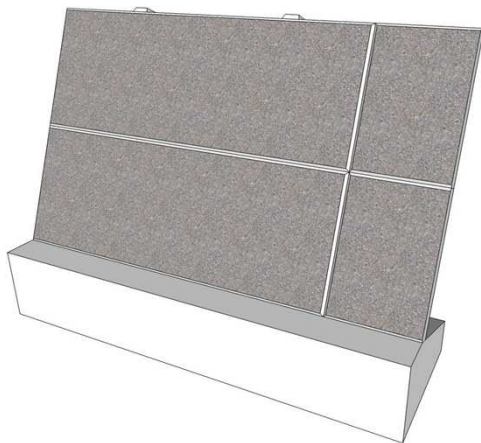
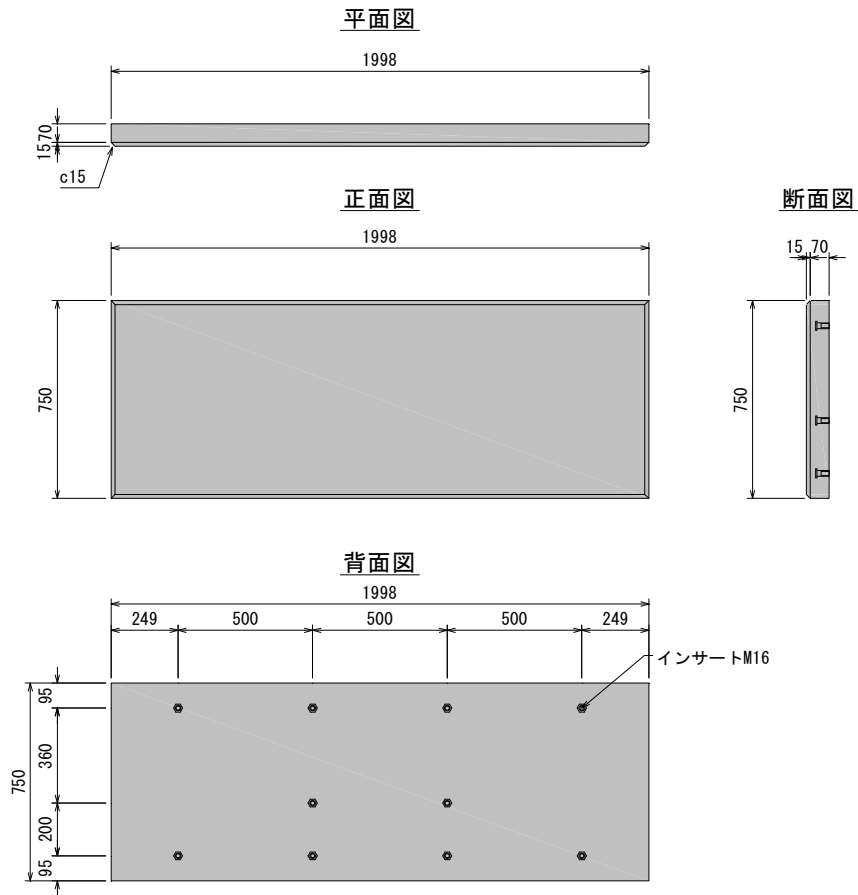
# MK大型間知ブロック

## ■MKコンクリートパネル

- MK大型間知ブロックの現場打部分の**残存型枠**として使用できます
- 短切り、斜切り等に対応可能(下図参考)
- インサート(M16)が10箇所付いており、連結金具による固定(製品の上下)が可能
- 裏込コンクリート打設時には、付着強度を上げるためにアンカーボルトを必ず付けてください

寸法:2000×750×70(mm)

参考重量:293kg



※短切り

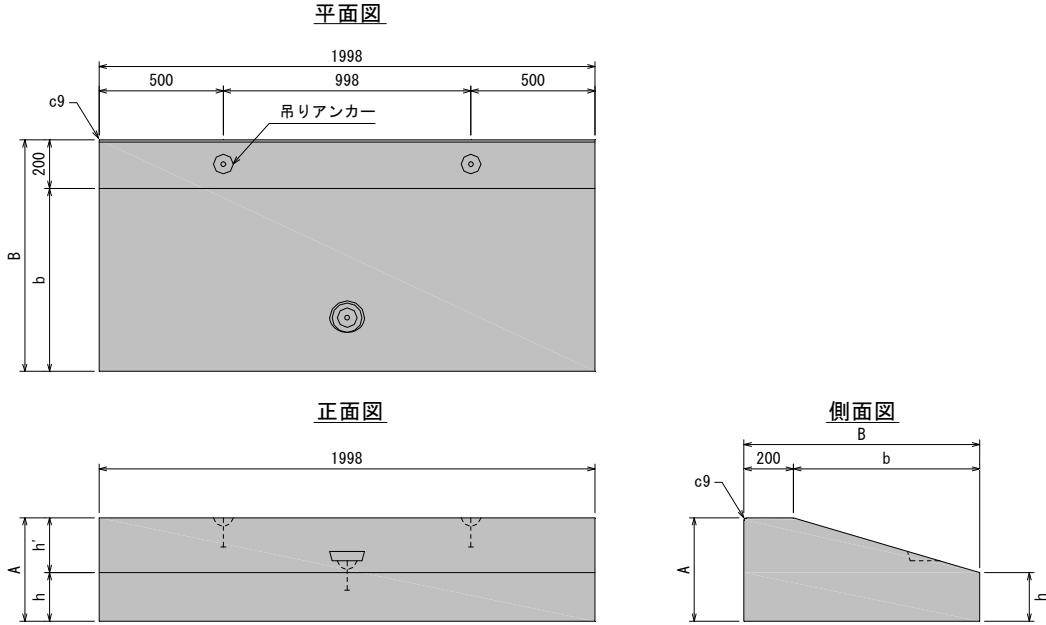


※斜切り

# MK大型間知ブロック

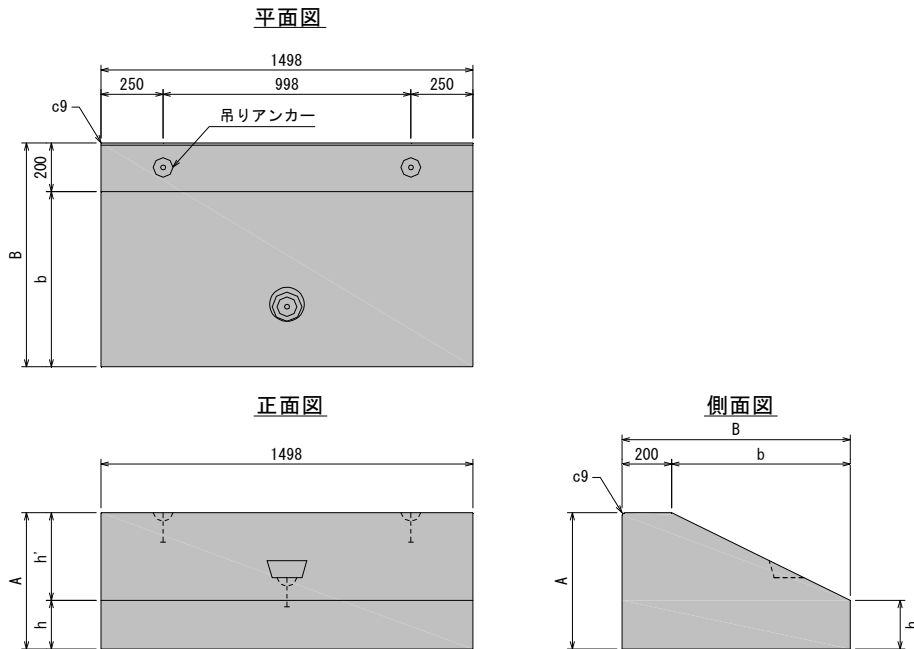
## ■MK基礎ブロック

- 宅地造成工事や調整池で使用される標準断面図の現場打基礎をそのままプレキャスト化!
- 基礎コンクリートを打設する作業が不要になるので、**大幅な工期短縮に!**
- 通常の間知ブロック用の基礎としても使用可能



呼び名	ブロックの見掛高Hの区分	A	B	b	h	h'	参考重量(kg)
3分用A	$H \leq 2\text{m}$	400	700	500	250	150	1118
3分用B	$2\text{m} < H \leq 3\text{m}$	425	950	750	200	225	1467

第2種土質(真砂土、関東ローム、硬質粘土その他これらに類するもの)に使用



呼び名	ブロックの見掛高Hの区分	A	B	b	h	h'	参考重量(kg)
5分用B	$H \leq 3\text{m}$	420	640	440	200	220	759
5分用D	$3\text{m} < H \leq 5\text{m}$	560	920	720	200	360	1332

第2種土質(真砂土、関東ローム、硬質粘土その他これらに類するもの)に使用